



**NC ROTARY TABLE**

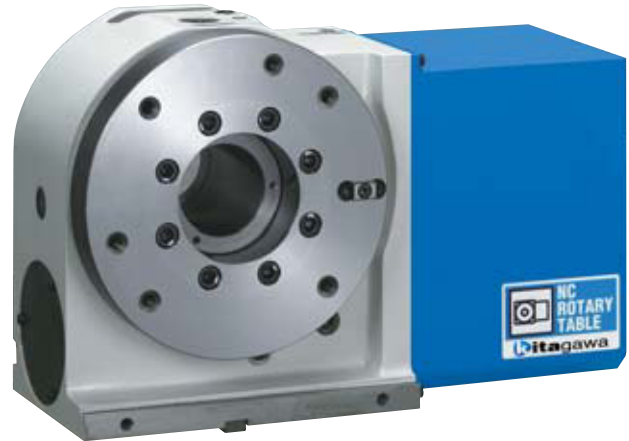
NC円テーブル  
NC Rotary Table

**MR series** MR250・MR320

MR

## コンパクトNC円テーブルの決定版 スタンダードタイプ Industry standard compact rotary table

- クラス最小コンパクト設計  
Compact design
  - 空圧クランプ仕様 Pneumatic spec
  - トリプルディスクブレーキ方式による強力空圧クランプトルク  
Powerful pneumatic clamping torque by triple disk brake system
  - 高速回転 High speed rotation
  - 高精度 High accuracy
  - ロータリジョイント搭載可能  
Rotary Joint built in as option
  - 小型M/Cに最適  
Ideal for compact machining centres
- \*CE対応品 CE correspondence



MR250



MR250R(L)V  
(北川専用コントローラ付)  
(With Kitagawa own controller)

### 使用事例 Sample Application



▲トラニオン仕様で、多面加工や多数個同時加工ができコストダウンに一役買います  
Specialist trunnion systems allow for multi surface or simultaneous machining.

**付加軸仕様 4th axis specifications**

**M信号仕様 M signal specification**

**MR 250**

**L A \* \*\***

**MR 250**

**R A V \*\***

機種 Type  
テーブルサイズ Table Size  
250・320

デザイン番号 Design No.  
モータ種類 Motor type  
クランプ方式 Clamping method  
空圧のみ Only Pneumatic  
左右勝手 Right/Left hand  
R：右勝手 Right hand  
L：左勝手 Left hand

機種 Type  
テーブルサイズ Table Size  
250・320

デザイン番号 Design No.  
Quinte仕様 Quinte specification  
空圧仕様 Clamping method Pneumatic  
R：右勝手 Right hand  
L：左勝手 Left hand

**仕様 Specifications**

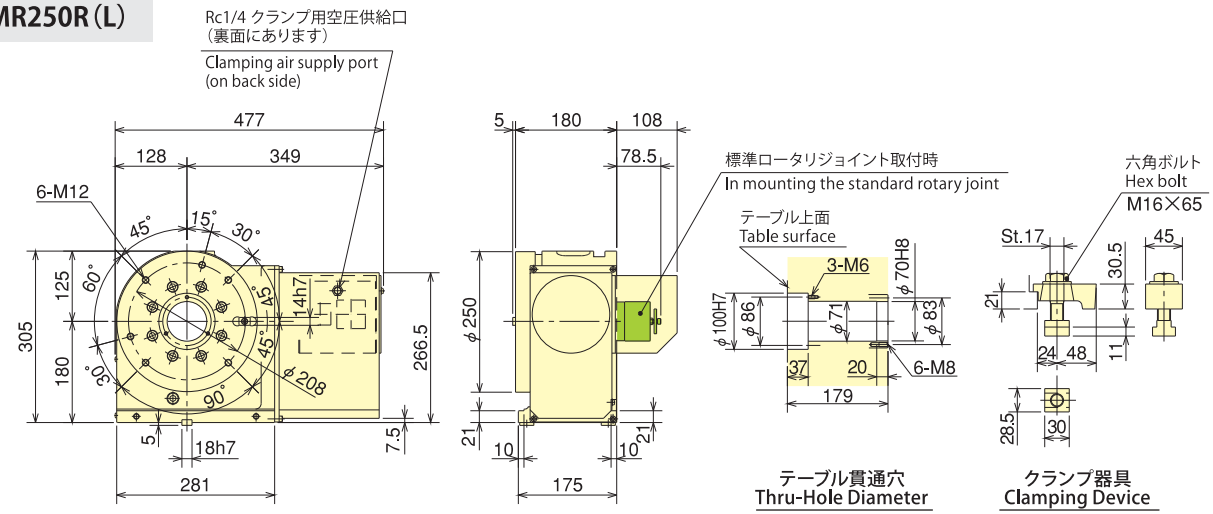
型 式 Model		MR250	MR320
右勝手 Right hand		○	○
左勝手 Left hand		○	○
テーブル直径 Table dia (mm)		φ250	φ320
テーブル基準穴径 Register diameter on Face Plate (mm)		φ100H7	φ130H7
テーブル貫通穴径 Spindle through hole diameter (mm)		φ70	φ105
センタハイト Centre Height (mm)		180	225
クランプ方式 Clamping method		空圧 Pneumatic	空圧 Pneumatic
クランプトルク (空圧 0.5MPa時) (N·m) Clamping torque (In pneumatic 0.5MPa)		600	1200
モータ軸換算イナーシャ Motor axis reduced inertia (kg·m <sup>2</sup> )		0.00031	0.00031
サーボモータ (FANUC仕様の場合) Servomotor (for FANUC specification)		αiF 4/5000	αiF 8/3000
減速比 Gear ratio		1/90	1/120
最高回転速度 Max. spindle speed	FANUC仕様 (min <sup>-1</sup> /モータ3000min <sup>-1</sup> 時) FANUC specification (for min <sup>-1</sup> /motor 3000min <sup>-1</sup> )	33.3	25
	M信号仕様 M signal specification	33.3 (3000min <sup>-1</sup> )	16.6 (2000min <sup>-1</sup> )
許容ワークイナーシャ Allowable work inertia (kg·m <sup>2</sup> )		1.95	4.49
割出精度 Indexing accuracy (sec)		20	20
再現精度 Repeatability (sec)		4	4
製品質量 Mass of product (kg)		85	135
手動テールストック (オプション・P107参照) Manual Tailstock (as an option-P107 reference)		MR250RN	MR320RN
テールスピンドル (オプション・P111参照) 注)5 Tail Spindle (as an option-P111 reference) Note)5		MSR181A/TSR181A	TSR181A45
ロータリジョイント (オプション・P115参照) Rotary Joint (as an option-P115 reference)		RJ70H25Q02 油圧/空圧6ポート Hydraulic/Pneumatic 6-port	RJ70H32Q01 油圧/空圧6ポート Hydraulic/Pneumatic 6-port
許容積載質量 Allowable Load	ヨコ置き (kg) Horizontal	250	350
	タテ置き (kg) Vertical	125	180
許容荷重 (テーブルクランプ時) Allowable load (When clamped to table)	F (kN)	21	25
	FXL (N·m)	1600	2400
	FXL (N·m)	600	1200
許容切削トルク Allowable cutting torque	T (N·m)	480	800

注) 1. 圧力確認用スイッチはNCテーブルのTC・DM・LRを除く全シリーズに内蔵しています。 2. テーブルクランプ用ソレノイドバルブは内蔵しています。 3. NCテーブルと工作機械との間のケーブル及びホースは付属していません。 4. ロータリジョイントのテーブル面治具側ポート部はMR250、320は円テーブル側固定となります。 5. 取付ピッチが機械によって異なる為、P111のテールスピンドル寸法図にてピッチを参照下さい。 6. 製品質量は弊社M信号仕様時の質量です。  
Note) 1. The switch for pressure checking is incorporated to all series except TC/DM/LR of NC tables. 2. The solenoid valve for the table clamp is incorporated. 3. Neither cable nor hose is fitted between NC rotary table and machine tool. 4. In the port part on the table surface jig side of a rotary joint, MR120 or 320 is fixed to the rotary table side. 5. Because a mounting pitch varies with the machines, refer to the pitch of the table spindle size drawing on P111. 6. Each product mass is determined by a Kitagawa M signal spec.

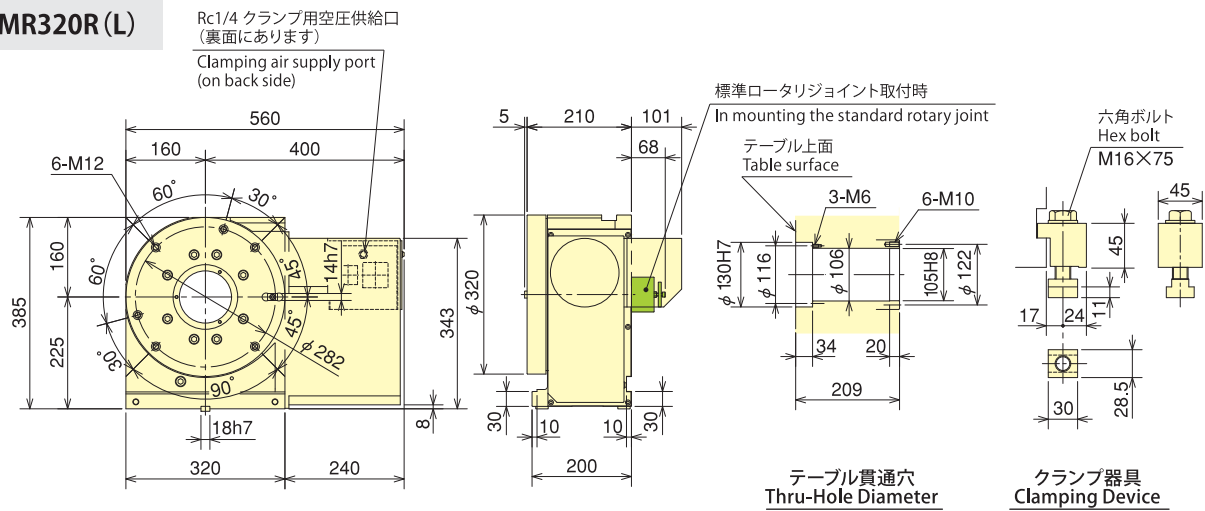
MR

### ■寸法図【付加軸仕様】 Dimensions [4th axis specifications]

#### MR250R (L)



#### MR320R (L)

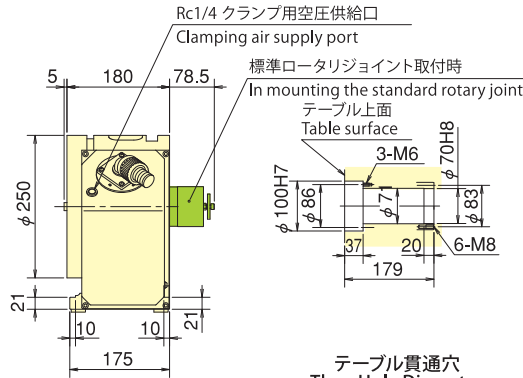
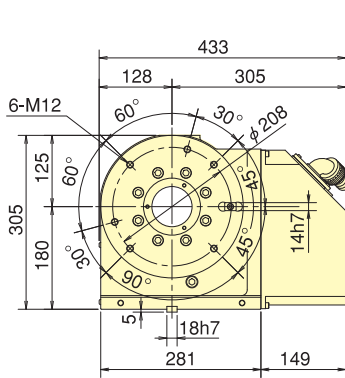


※上記外観寸法はFANUC仕様です。他社モーター仕様の場合、寸法が異なることがあります。Rは右勝手仕様、Lは左勝手仕様です。  
 ※The above dimensions are the same as FANUC specifications. Those dimensions may vary from motor to motor that is mounted.  
 R is a right hand spec. and L is a left hand spec.

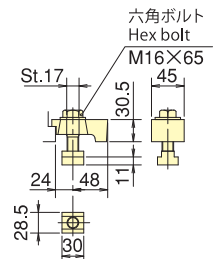
\*モータの仕様により外形寸法が変わる可能性があります。  
 \*The dimensions may vary from motor to motor that is mounted.

■寸法図【北川専用コントローラ (Quinte) 仕様】 Dimensions [Kitagawa's control device Quinte specification]

MR250R (L)

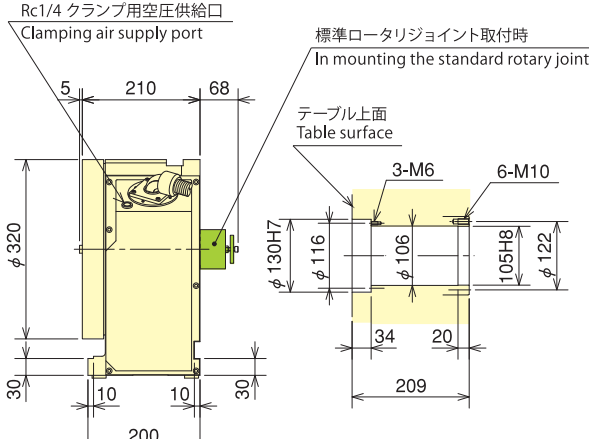
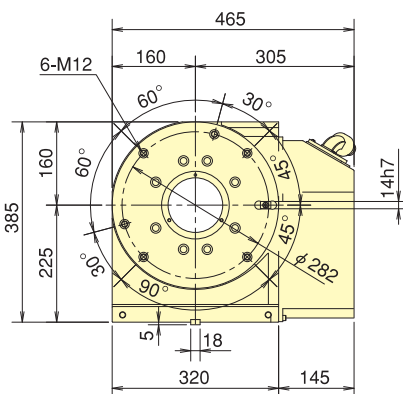


テーブル貫通穴  
Thru-Hole Diameter

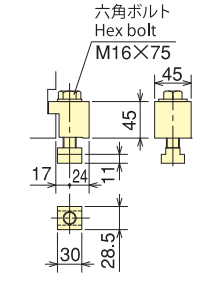


クランプ器具  
Clamping Device

MR320R (L)



テーブル貫通穴  
Thru-Hole Diameter



クランプ器具  
Clamping Device

※Rは右勝手仕様、Lは左勝手仕様です。  
 ※R is a right hand spec. and L is a left hand spec.