



**WORK GRIPPER**

# 内径プルロックワークグリッパ

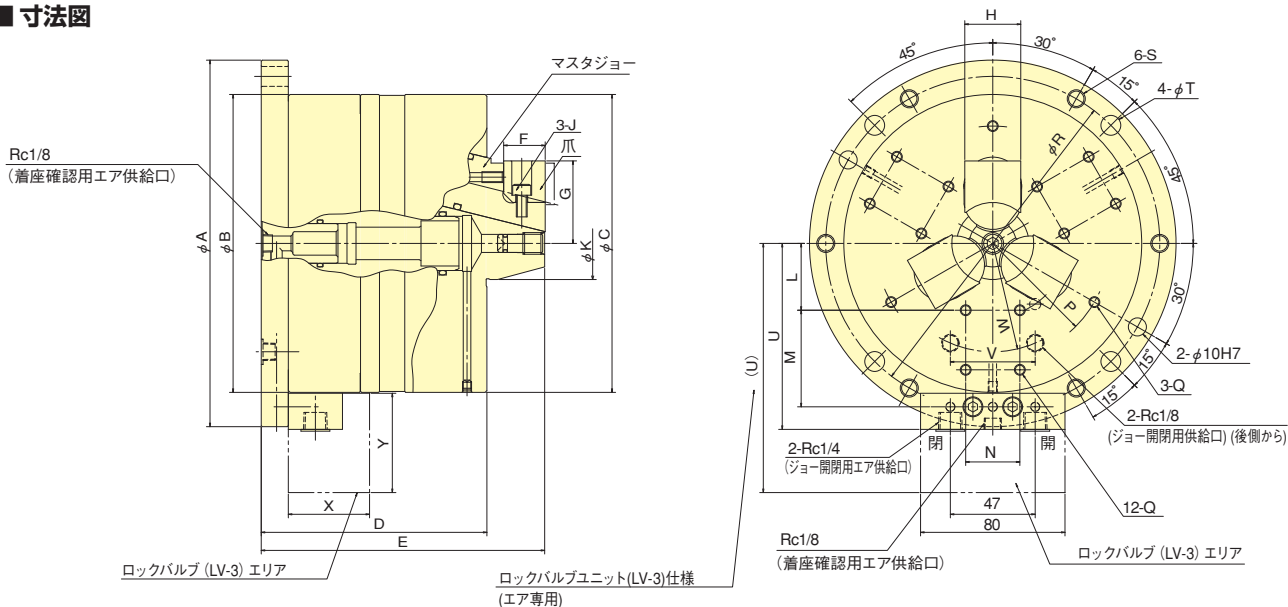
# PUES06

## 旋盤用チャックがM/C用に変身 シリンダ内蔵でコストダウン

- ワーク内径を引込把握  
抜群の安定精度で仕上げ工程に最適
- シリンダ内蔵で導入コストダウン  
別途チャック作動用シリンダが不要
- 機械標準コラム仕様で対応可能  
シリンダ内蔵で全高を低く抑えました
- NC円テーブルにスムーズ搭載  
ワークに合わせた最適な把握をご提案します



### ■ 寸法図



### ■ 寸法表 ※(U),X,Yの寸法はLV-3(ロックバルブ)の寸法である。

型式	寸法		A	B	C	D	E	F	G		H	J	K	L	M	N	P	Q	R	S	T	U	(U)	V	W	X	Y
	h7								max.	min.								M6 深11	(±0.2)								
PUES06	203	165	165	125	157	23	46.9	44.5	31	M6	40	37	33	30	65			185	M10	11	103	138	47	60	45	55	

### ■ 仕様表 ※把握力はジョーおよびワークの把握部状態により変化します。 ※空気消費量はプランジャストローク5mm当たり、圧力0.6MPa時

型式	仕様	プランジャストローク mm	ジョーストローク (直径) mm	把握力 kN(kgf)		許容最大圧力 MPa(kgf/cm <sup>2</sup> )		最低使用圧力 MPa(kgf/cm <sup>2</sup> )	把握範囲 mm			質量 (標準ソフトジョー付) kg	空気消費量 (N <sub>l</sub> )
				エア圧力 0.6MPa (6kgf/cm <sup>2</sup> )	油圧力 1.3MPa (13kgf/cm <sup>2</sup> )	エア圧力	油圧力		標準ジョー	オプションジョー	マスジョー把握		
PUES06		10	4.8	20 (2039)	57 (5812)	0.7 (7)	1.3 (13)	0.2 (2)	φ70~φ87	φ89~φ108	φ44~φ70	21	0.54

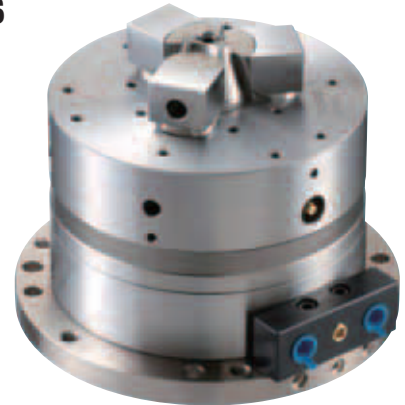


**WORK GRIPPER**

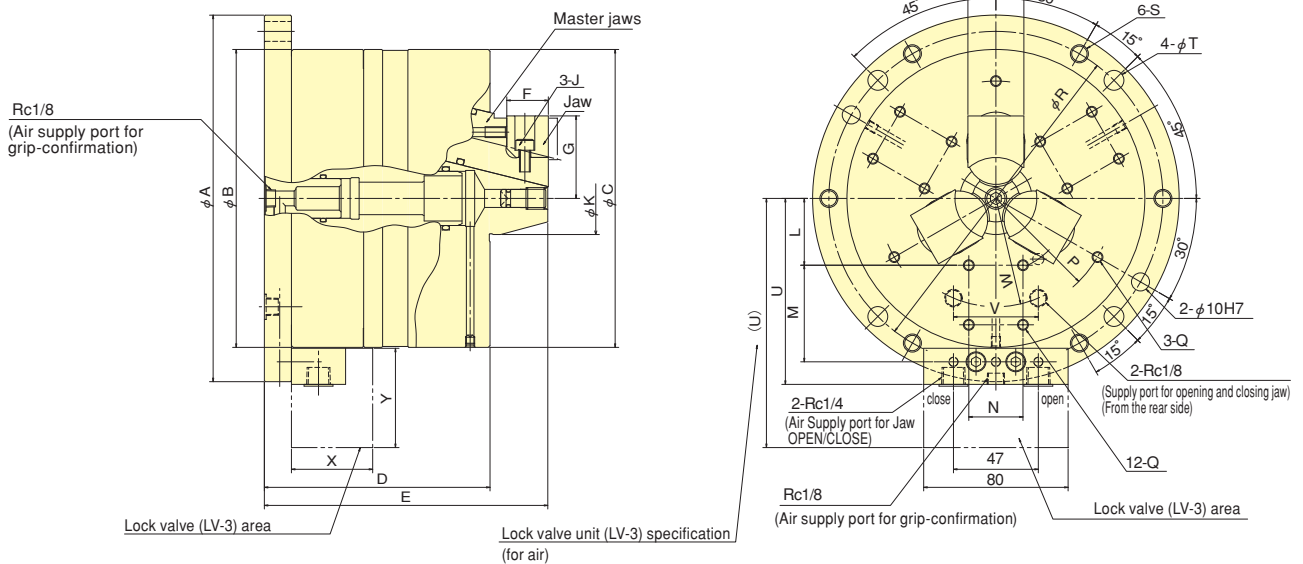
# Internal Pull Lock Work Gripper PUES06

**Suitable for 3 to 5-Axis machines**  
**Cost reduction achieved by built-in Cylinder**

- Pull back and clamping the inner diameter of workpiece  
Suitable for finish machining with stationary machining accuracy.
- Cost reduction achieved by built-in Cylinder  
No need to introduce separated Cylinder for Chuck.
- Available on the standard column of machine  
Total height is reduced by built-in Cylinder.
- Available to be mounted on NC Rotary Table



## Dimensional Drawings



## Dimensions

※The dimensions of (U)/X/Y marked are the size of LV-3(Lock-valve).

Dimensions	A	B	C	D	E	F	G		H	J	K	L	M	N	P	Q	R	S	T	U	(U)	V	W	X	Y
Model	h7						max.	min.								M6 Depth 11	(±0.2)								
PUES06	203	165	165	125	157	23	46.9	44.5	31	M6	40	37	33	30	65		185	M10	11	103	138	47	60	45	55

## Specifications

※Clamping force varies in clamping state for jaws and workpiece. ※Air Consumption = Under Pressure 0.6MPa Plunger Stroke per 5mm

Specifications	Plunger Stroke mm	Jaw Stroke (diameter) mm	Gripping Force kN(kgf)		Max. allowable pressure MPa(kgf/cm <sup>2</sup> )		Min. allowable pressure MPa(kgf/cm <sup>2</sup> )	Gripping range mm			Net Weight with Soft top jaws kg	Air consumption (N $\theta$ )
			Pneumatic at 0.6MPa (6kgf/cm <sup>2</sup> )	Hydraulic at 1.3MPa (6kgf/cm <sup>2</sup> )	Pneumatic	Hydraulic		Standard jaws	Option jaws	Master jaws		
PUES06	10	4.8	20 (2039)	57 (5812)	0.7 (7)	1.3 (13)	0.2 (2)	$\phi$ 70~ $\phi$ 87	$\phi$ 89~ $\phi$ 108	$\phi$ 44~ $\phi$ 70	21	0.54

ワークグripper