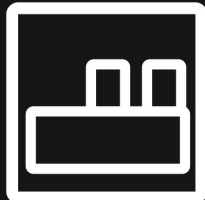


## ニデックオーケー株式会社 立形マシニングセンタ用

▼ 専用



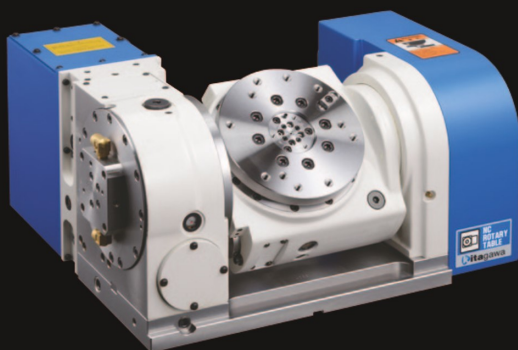
# NC ROTARY TABLE



# WISE



# WORK GRIPPER





NC ROTARY  
TABLE

# NC円テーブル 商品特長

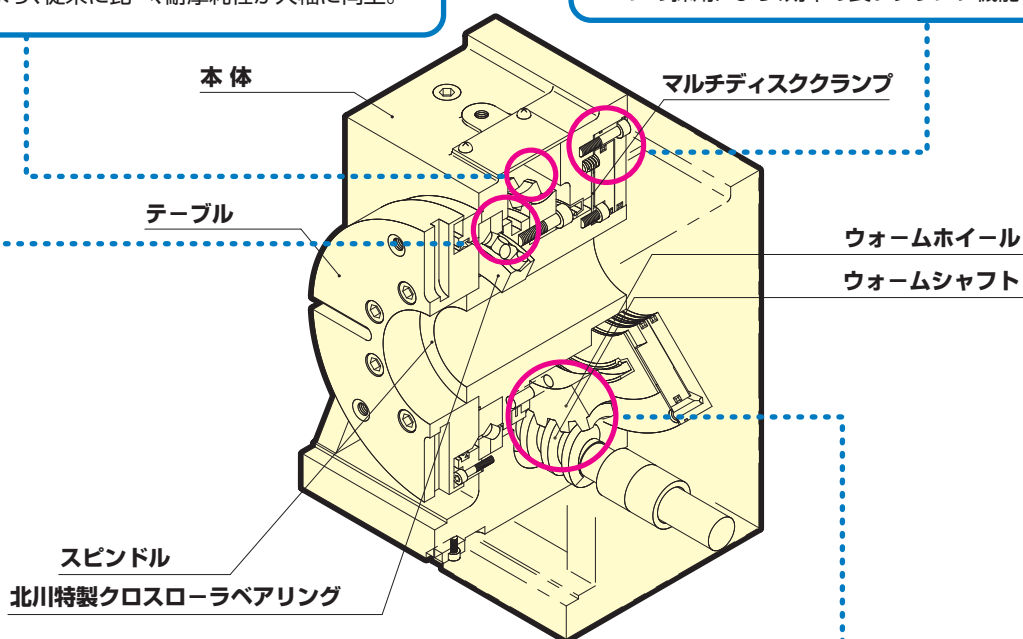
KITAGAWAのNC円テーブルは、加工の種類・用途に合わせて豊富な機種バリエーションの中からご提案します。強力クランプ力と高精度な割り出し性能を備え、チャックと組み合わせたシステムも可能です。

## 耐摩耗性に優れたウォームホイール材質

素材中に硬い金属間化合物を含む特殊合金を採用することにより、従来に比べ、耐摩耗性が大幅に向上。

## 高クランプブレーキ方式

- エアハイドロ高クランプトルク(T・Xシリーズ)  
エアハイドロブースタを内蔵することにより、コンパクトボディながら、従来の油圧クランプに相当する高クランプを実現。
- マルチディスククランプ方式(MK、CK、GTシリーズ)  
マルチディスククランプ方式を採用し、多面で摩擦させることにより、エア供給のみで油圧クランプに相当する高クランプトルクを実現。また、大径ピストンの採用により、効率の良いクランプ機能も実現。



## 北川特製クロスローラベアリング

主軸を支えるのは、大径クロスローラベアリング。クロスローラベアリングは、従来のベアリングと比較して構造的に高い剛性を得られる。また、薄型コンパクト設計も可能に。クロスローラベアリングを採用して30年以上となる経験から、最適な予圧を設定することにより、安定した高い精度、剛性を実現。

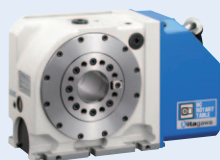
## 高歯ウォーム、しかも強度と剛性を重視した大径設計

高歯、大径ウォームホイールを採用することにより、歯にかかる面圧を低く抑え、加工負荷の低減、精度維持、耐摩耗に優れた機能を実現。

- 複リードウォーム  
理想的な歯当たりと、最適なバックラッシュ調整が可能。スピンドル一体歯切りと相まって、高い割り出し精度を実現。

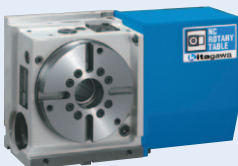
### NC円テーブル MKシリーズ

ストロング&コンパクトで多彩なオプションの選べる新しいスタンダードモデル。



### NC円テーブル TMX、TRX、TRシリーズ

KITAGAWAの信頼のベーシックモデルT型Xシリーズ。高精度・強力切削を可能にする最高級モデル。サイドモータ、タテ・ヨコ兼用。



### 高速割り出しNC円テーブル RK201

ローラギヤカム機構のノンバックラッシュ、省メンテナンスNC円テーブル。



### 超コンパクトNC円テーブル CK160・CKR160

胴厚（テーブル高さ）が、同サイズNC円テーブルの中で世界最薄99mm。省スペース機に最適です。



### 傾斜NC円テーブル TTシリーズ





クラス最小のコンパクト設計、5面加工を可能にする傾斜シリーズ。



### 省メンテナンス傾斜NC円テーブル RKT180

自動車ラインに最適ローラギヤカム機構



機械型式 テーブル型式		VM43RII	VM53RII		VM76RII
			標準 	ロング 	
CK(R) 	160	○注3	○注3	○注3	○注3
	201	○P.3	○P.5	○	○注3
MR 	160	○	○	○	○注3
	200	○	○	○	○注3
	250	○	○	○	○注3
	320	△	△	△	○注3
MK 	200	○	○	○	○注3
	250	○P.3	○	○	○注3
	350	—	△	△	○P.7注3
GT 	200	○	○	○	○注3
	250	○	○P.5	○	○注3
	320	△	△	△	○注3
TMX・TRX・TR 	160	○	○	○	○注3
	200	○P.4	○	○	○注3
	250	△	△	△	○注3
	320	△	△	△	○注3
	400	—	—	—	○P.7注3
	500	—	—	—	○注3
	630	—	—	—	○注3
TT 	101	○P.4注3	○注3	○注3	○注3
	140	△	○	○	○注3
	150	△	○	○	○注3
	200	△	○P.6	○	○注3
	250	—	△	△	○注3
	321	—	—	—	○P.8注3
RKT 	180	—	○P.6	○	○P.8注3

注1) ○はストローク規制なしに搭載可能です。

注2) △はストローク制限付きで搭載可能です。

注3) ガイドブロックを交換する必要があります。

注4) 搭載機械との干渉確認はカタログ作成時における弊社の保有する最新のデータに基づいておりますが、最終的にはお客様にて実機のデータでご確認ください。



# ニデックオーケー立形マシニングセンタ VM43RⅡ



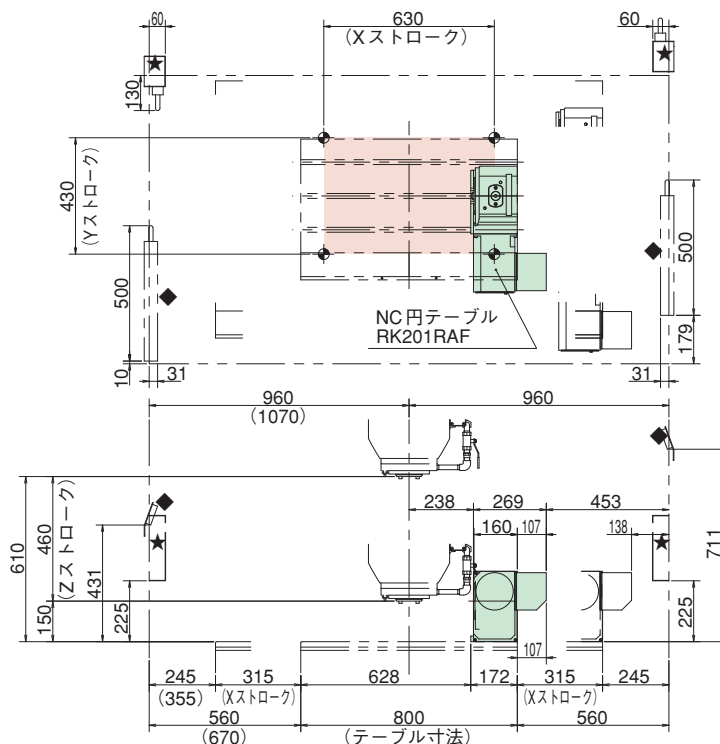
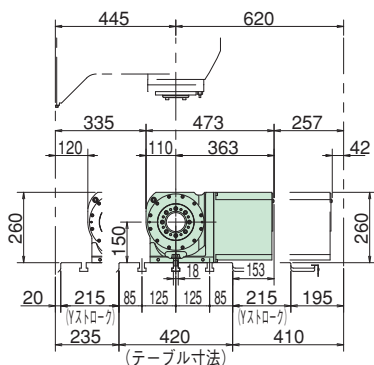
## RK201RAF

回転速度：100min<sup>-1</sup>(モータ2000min<sup>-1</sup>の時)  
 モータ：αiS8/4000-B  
 クランプトルク：340Nm(空圧0.5MPaの時)  
 製品質量：68kg



### 要注意

- 1.括弧寸法はNo.50の時の寸法を示しています。
- 2.★印部は安全スイッチ、◆印部はLED照明灯を示しています。



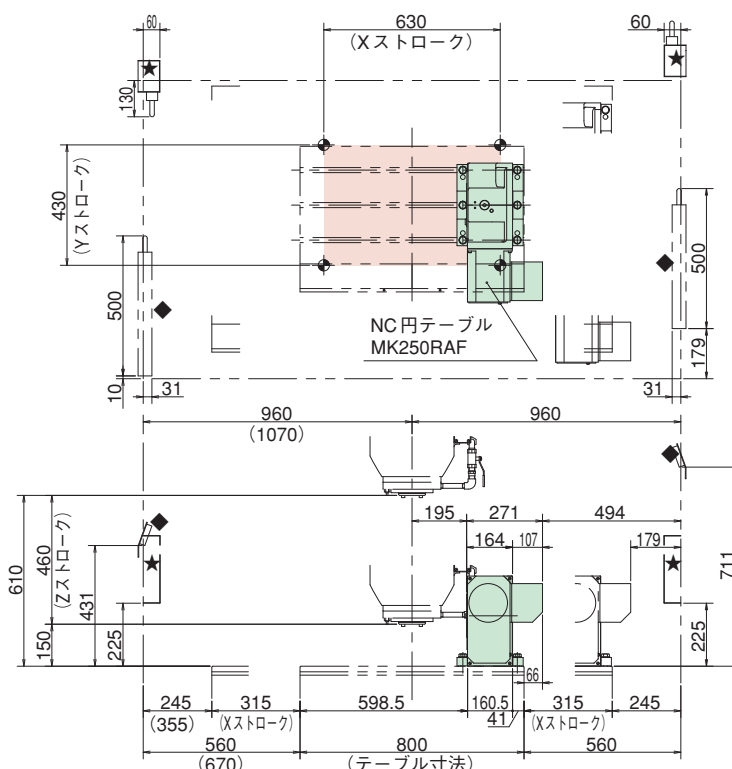
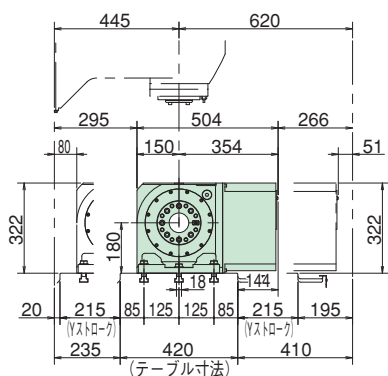
## MK250RAF

回転速度：33.3min<sup>-1</sup>(モータ3000min<sup>-1</sup>の時)  
 モータ：αiF4/5000-B  
 クランプトルク：1000Nm(空圧0.5MPaの時)  
 製品質量：95kg



### 要注意

- 1.括弧寸法はNo.50の時の寸法を示しています。
- 2.★印部は安全スイッチ、◆印部はLED照明灯を示しています。



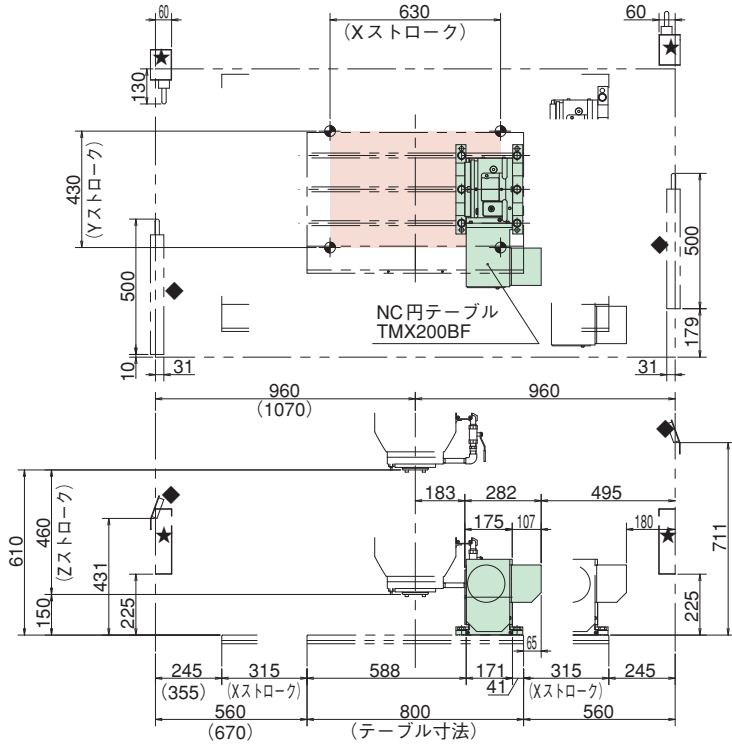
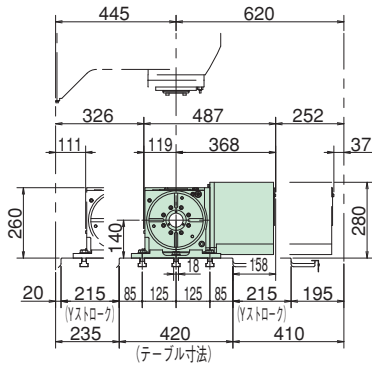
# TMX200BF



回転速度：33.3min<sup>-1</sup>(モータ3000min<sup>-1</sup>の時)  
 モータ：αiF4/5000-B  
 クランプトルク：600Nm(空圧0.5MPa時)  
 製品質量：71kg

### 要注意

- 括弧寸法はNo.50の時の寸法を示しています。
- ★印部は安全スイッチ、◆印部はLED照明灯を示しています。



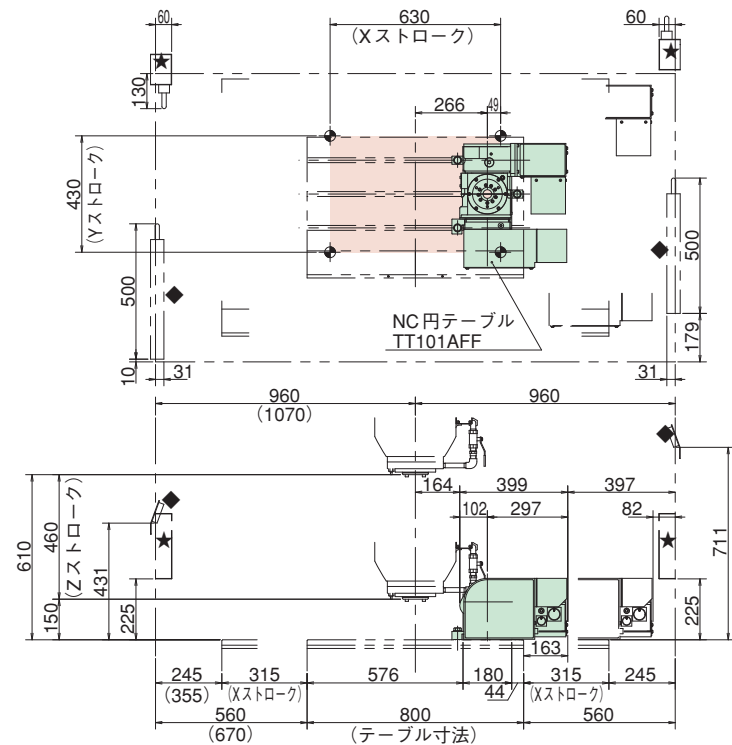
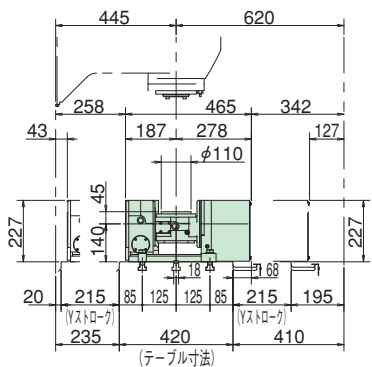
# TT101AFF



回転速度：回転軸41.6min<sup>-1</sup>(モータ3000min<sup>-1</sup>の時)  
 傾斜軸25min<sup>-1</sup>(モータ3000min<sup>-1</sup>の時)  
 モータ：回転軸αiF1/5000-B 傾斜軸αiF2/5000-B  
 クランプトルク：回転軸180Nm(空圧0.5MPaの時)  
 傾斜軸300Nm(空圧0.5MPaの時)  
 製品質量：73kg

### 要注意

- 括弧寸法はNo.50の時の寸法を示しています。
- ★印部は安全スイッチ、◆印部はLED照明灯を示しています。





# ニデックオーケー立形マシニングセンタ VM53RⅡ 標準



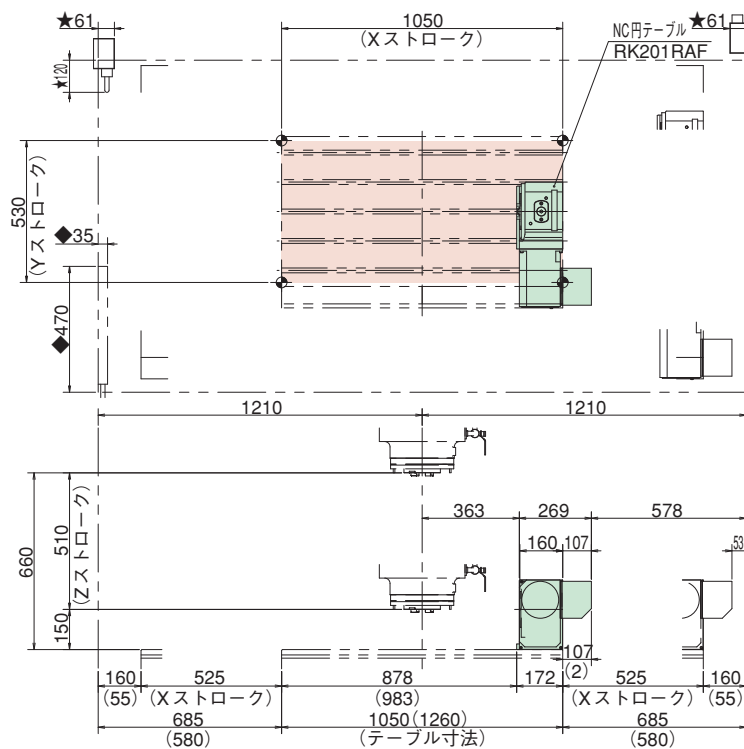
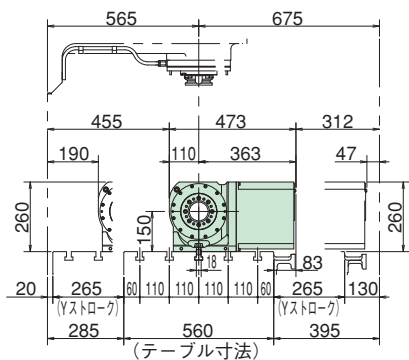
## RK201RAF

回転速度：100min<sup>-1</sup>(モータ2000min<sup>-1</sup>の時)  
 モータ：αiS8/4000-B  
 クランプトルク：340Nm(空圧0.5MPaの時)  
 製品質量：68kg



### 要注意

- 括弧寸法はロングテーブルの時の寸法を示しています。
- ★印部(安全スイッチ)はテーブル上315mmを越える場合、干渉を考慮してください。
- ◆印部(LED照明灯)はテーブル上560mmを越える場合、干渉を考慮してください。



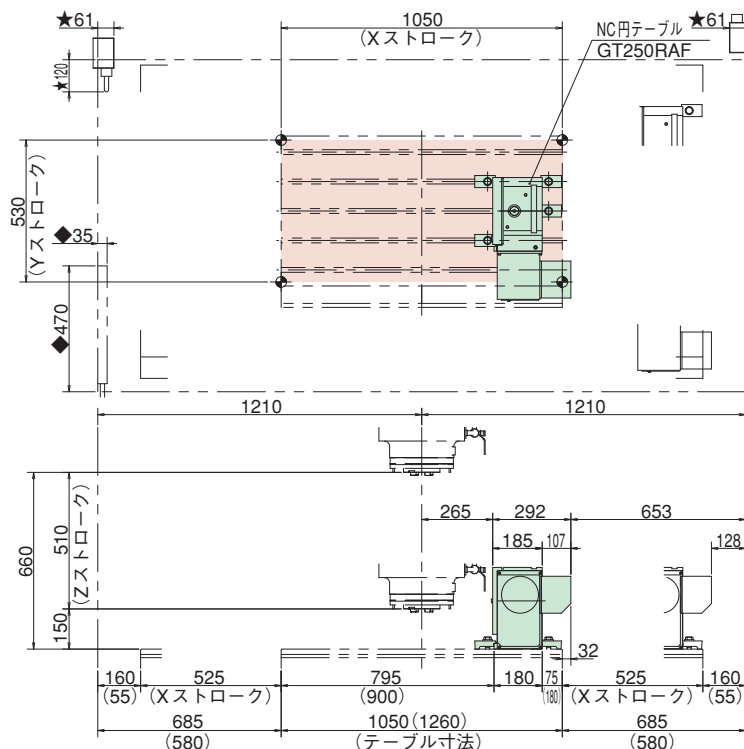
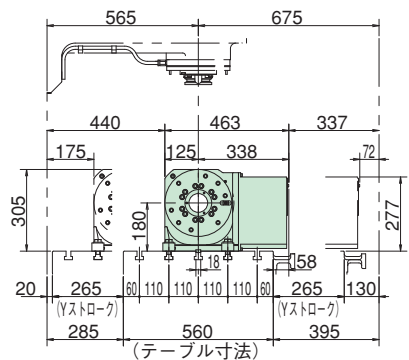
## GT250RAF

回転速度：33.3min<sup>-1</sup>(モータ3000min<sup>-1</sup>の時)  
 モータ：αiF4/5000-B  
 クランプトルク：1600Nm(空圧0.5MPaの時)  
 製品質量：87kg



### 要注意

- 括弧寸法はロングテーブルの時の寸法を示しています。
- ★印部(安全スイッチ)はテーブル上315mmを越える場合、干渉を考慮してください。
- ◆印部(LED照明灯)はテーブル上560mmを越える場合、干渉を考慮してください。

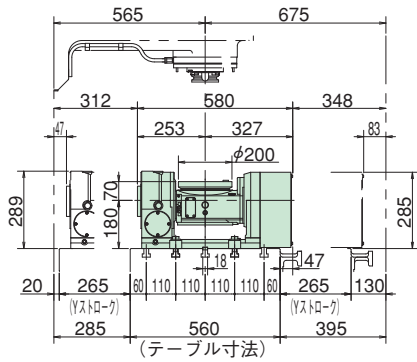


## TT200BF

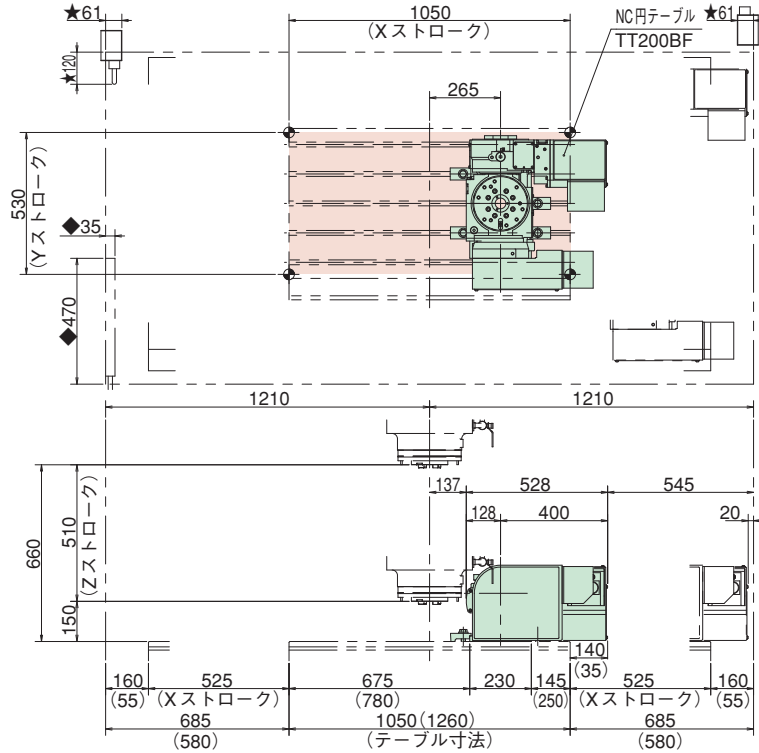


### 要注意

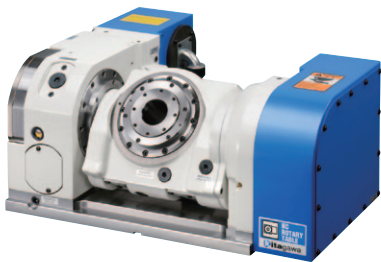
1. 括弧寸法はロングテーブルの時の寸法を示しています。
2. ★印部(安全スイッチ)はテーブル上315mmを越える場合、干渉を考慮してください。
3. ◆印部(LED照明灯)はテーブル上560mmを越える場合、干渉を考慮してください。



回転速度：回転軸 33.3min<sup>-1</sup>(モータ 3000min<sup>-1</sup>の時)  
 傾斜軸 16.6min<sup>-1</sup>(モータ 3000min<sup>-1</sup>の時)  
 モータ：回転軸 αiF2/5000-B 傾斜軸 αiF2/5000-B  
 クランプトルク：回転軸 600Nm(空圧 0.5MPaの時)  
 傾斜軸 1200Nm(空圧 0.5MPaの時)  
 製品質量：170kg

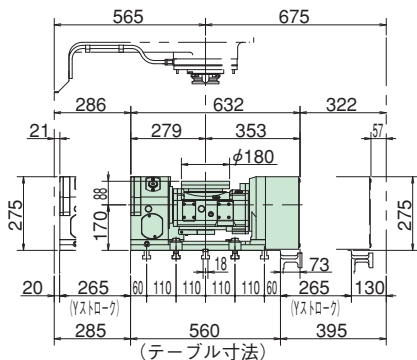


## RKT180F

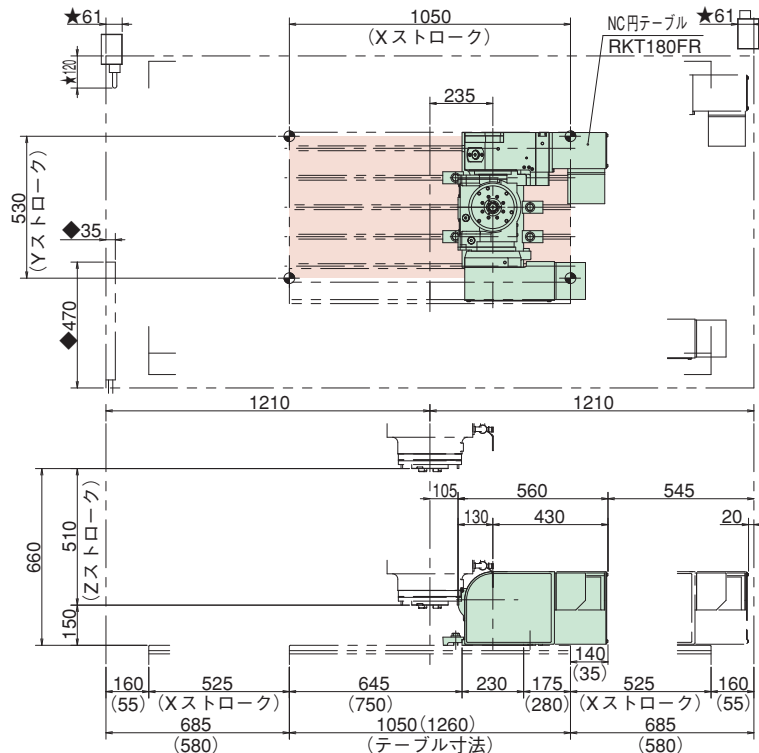


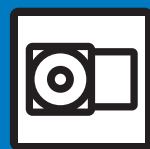
### 要注意

1. 括弧寸法はロングテーブルの時の寸法を示しています。
2. ★印部(安全スイッチ)はテーブル上315mmを越える場合、干渉を考慮してください。
3. ◆印部(LED照明灯)はテーブル上560mmを越える場合、干渉を考慮してください。



回転速度：回転軸 41.6min<sup>-1</sup>(モータ 3000min<sup>-1</sup>の時)  
 傾斜軸 25min<sup>-1</sup>(モータ 3000min<sup>-1</sup>の時)  
 モータ：回転軸 αiF2/5000-B 傾斜軸 αiF2/5000-B  
 クランプトルク：回転軸 350Nm(空圧 0.5MPaの時)  
 傾斜軸 550Nm(空圧 0.5MPaの時)  
 製品質量：193kg



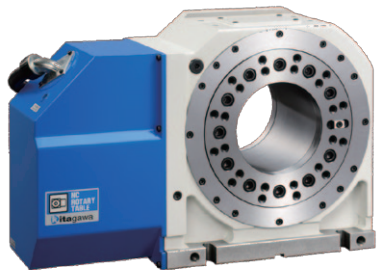


**NC ROTARY TABLE**

# ニデックオーケーケー立形マシニングセンタ VM76RⅡ



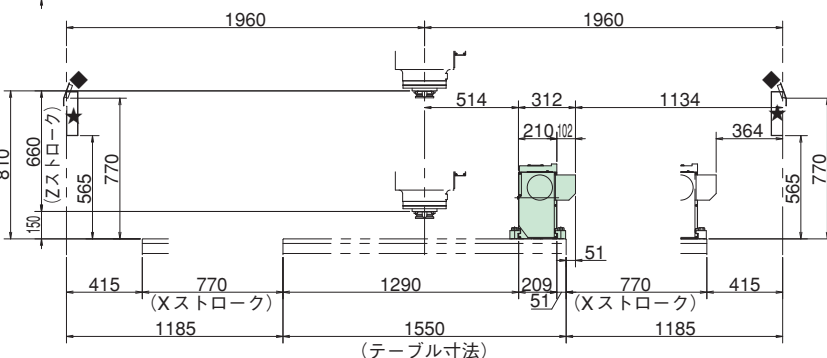
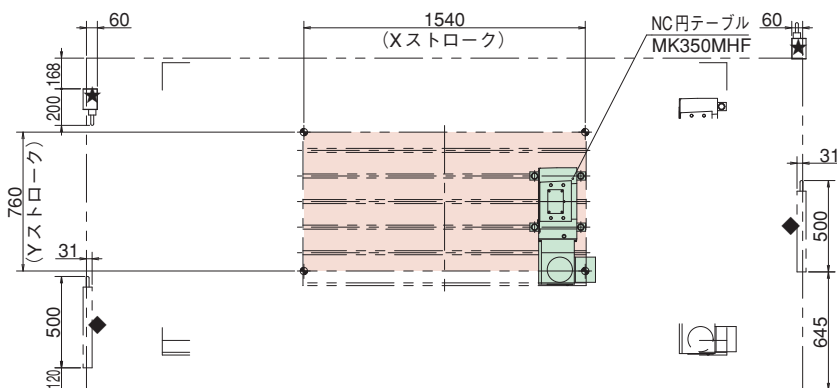
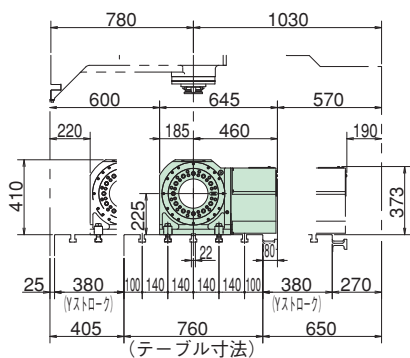
## MK350MHF



回転速度：33.3min<sup>-1</sup>(モータ3000min<sup>-1</sup>の時)  
 モータ：αiF8/4000-B  
 クランプトルク：6000Nm(油圧3.5MPaの時)  
 製品質量：185kg

**要注意**

- 1.★印部は安全スイッチ、
- ◆印部はLED照明灯を示しています。



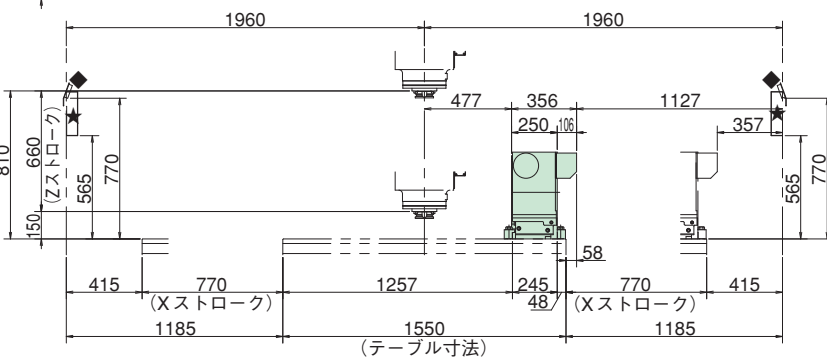
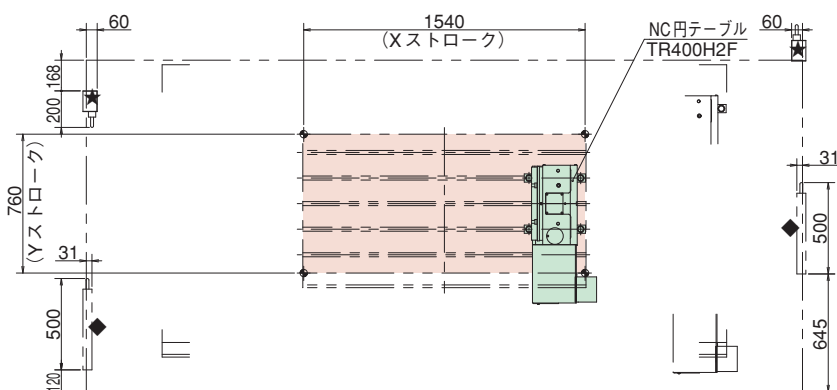
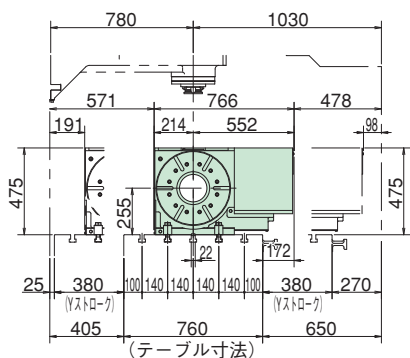
## TR400H2F



回転速度：11.1min<sup>-1</sup>(モータ2000min<sup>-1</sup>の時)  
 モータ：αiF12/4000-B  
 クランプトルク：2500Nm(油圧3.5MPaの時)  
 製品質量：350kg

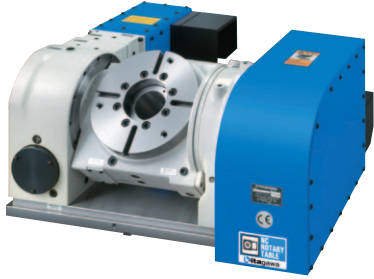
**要注意**

- 1.★印部は安全スイッチ、
- ◆印部はLED照明灯を示しています。





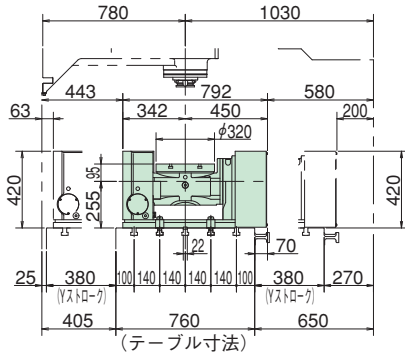
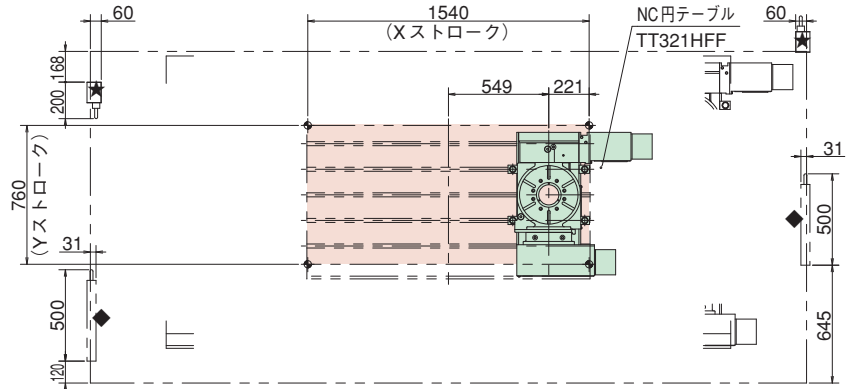
# TT321HFF



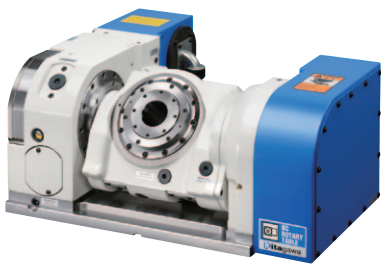
### 要注意

- 1. ★印部は安全スイッチ、
- ◆印部はLED照明灯を示しています。

回転速度：回転軸 25min<sup>-1</sup> (モータ 3000min<sup>-1</sup>の時)  
 傾斜軸 8.3min<sup>-1</sup> (モータ 3000min<sup>-1</sup>の時)  
 モータ：回転軸 α iF8/3000-B 傾斜軸 α iF8/3000-B  
 クランプトルク：回転軸 2600Nm (油圧 3.5MPaの時)  
 傾斜軸 2600Nm (油圧 3.5MPaの時)  
 製品質量：350kg



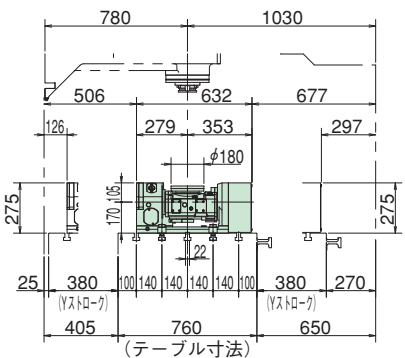
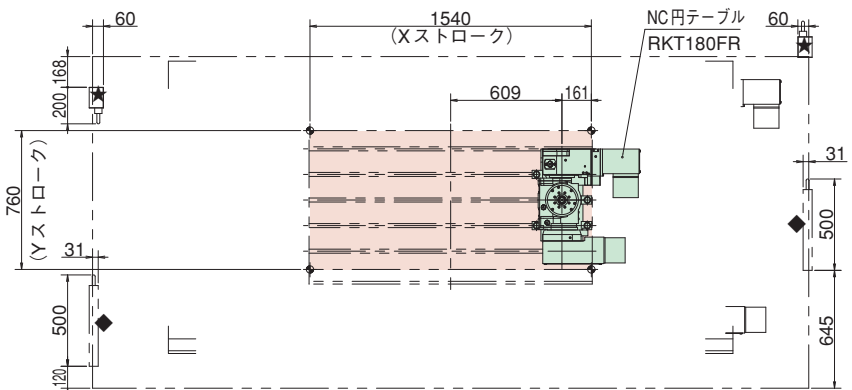
# RKT180F



### 要注意

- 1. ★印部は安全スイッチ、
- ◆印部はLED照明灯を示しています。

回転速度：回転軸 41.6min<sup>-1</sup> (モータ 3000min<sup>-1</sup>の時)  
 傾斜軸 25min<sup>-1</sup> (モータ 3000min<sup>-1</sup>の時)  
 モータ：回転軸 α iF2/5000-B 傾斜軸 α iF2/5000-B  
 クランプトルク：回転軸 350Nm (空圧 0.5MPaの時)  
 傾斜軸 550Nm (空圧 0.5MPaの時)  
 製品質量：193kg





**NC ROTARY TABLE**

# NC円テーブルオプション

## テールストック

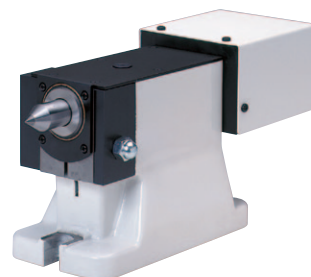
### 【手動】

- ・着脱式超硬センタ
- ・ハンドルの反対勝手が容易に可能
- ・ノッチ式ハンドル



### 【空圧・油圧】

- ・位置確認付シリンダ採用
- ・着脱式超硬センタ
- ・センタ交換が容易なクイル式
- ・位置確認近接スイッチ付



## テールスピンドル

- ・クランプ機構有り仕様（ディスククランプ採用）
- ・クランプ機構無し仕様
- ・ユリカゴジグの支えに最適



TSR142A

### ■仕様表【クランプ機構有り仕様】

型 式	センタハイト (mm)	貫通穴径 (mm)	クランプトルク (N・m)		製品質量 (Kg)	ロータリジョイント (オプション)
			空圧0.5MPa	油圧3.5MPa		
TSR121A	120	φ 40	310	—	18	RJ40H12W04 / 4ポート
TSRC140/MSRC140	140	φ 40	400	—	19.5	RJ40H14W09 / 4ポート
TSR142A(H)/MSR142A	140	φ 40	450	600	21	RJ40F14W02 / 4ポート
TSRC150/MSRC150	150	φ 40	400	—	20.5	RJ40H14W09 / 4ポート
TSR181A(H)/MSR181A	180	φ 70	600	1000	47	RJ40H18W05 / 4ポート

注) クランプ・アンクランプ確認用の圧力スイッチ、ソレノイドバルブは内蔵していませんので、外部で行う必要があります。

## ロータリチャック

- ・専用エアチャック
- ・シリンダ内蔵でバックモータタイプにも取付られます



### ■仕様表

型 式	フランジストローク (mm)	ジョーストローク (直径) (mm)	ツメ1個の把握力 (kN) 空圧力 0.6MPa	最高使用空圧力 (MPa)	適用ソフトジョー	把握径 (mm)		許容最高回転速度 (min <sup>-1</sup> )	回転トルク (N・m)	製品質量 (kg) (標準ソフトジョー付)
						最大	最小			
NRC04	15	5.2	2.5	0.7	SB04B1	110	10	100	9.8	10.0
NRC06	15	5.2	7.0	0.7	SB06B1	165	23	72	9.8	22.0
NRC08	15	6.3	10.8	0.7	SB08B1	210	30	60	9.8	27.7
NRC10	15	6.3	16.0	0.7	SB10A1	254	50	53	9.8	42.5

## ロータリジョイント

- ・ テーブルに取り付けた治具に空圧・油圧を供給
- ・ 内蔵型ロータリジョイントはブロックの飛び出しが抑えられます。



- 注1) (+1)は空圧専用です。  
 注2) MKシリーズの+1ポートはφ12.5のマルチパースホールです。空油圧、クーラント、ワーク着座確認センサーのケーブル敷設等にお使いいただけます。お引き合いの際に営業担当に用途をお伝えください。  
 注3) マルチパースホール以外のポートは空圧、油圧専用ですのでクーラントは使用できません。  
 注4) 隣接するポートで使用流体が異なる場合は、微量のリークを生じることがあります。着座確認等でリークが問題となる場合は、あらかじめ当社にご相談ください。  
 注5) ここに記載しているものはごく一例です。その他の機種、仕様につきましては営業担当にお問い合わせいただくか、NC円テーブル総合カタログをご参照ください。

### ■適用機種と仕様

型式	サイズ	ポート数	定格投入圧力 (MPa)			
			内蔵型		外付型	
			油圧	空圧	油圧	空圧
CKR	160	7	7	0.7	—	—
MK	200	6	25	1	25	1
		6+1 <sup>注2)</sup>	7	0.7	—	—
	250	6	25	1	25	1
		6+1 <sup>注2)</sup>	7	0.7	—	—
350	10+1 <sup>注2)</sup>	25	1	—	—	
	16+1 <sup>注2)</sup>	7	0.7	—	—	
GT	200	4(+1) <sup>注1)</sup>	7	0.7	—	—
		6	—	—	7	0.7
	250	6	7	0.7	—	—
		8	7	0.7	—	—
	320	6	7	0.7	—	—
		8	7	0.7	—	—
TMX	160	4(+1) <sup>注1)</sup>	7	0.7	—	—
		6	—	—	7	0.7
	200	4(+1) <sup>注1)</sup>	7	0.7	—	—
TRX	320	6	7	0.7	—	—
		10	7	0.7	—	—
TT/TW	140	4	7	0.7	—	—
	150	4(+1) <sup>注1)</sup>	7	0.7	—	—
	200	4(+1) <sup>注1)</sup>	7	0.7	—	—
	251	6	7	0.7	—	—
RK	201	8	7	0.7	—	—
RKT	180	5(+1) <sup>注1)</sup>	7	0.7	—	—

## スクロールチャック

[JN..Tシリーズ前取付タイプ]

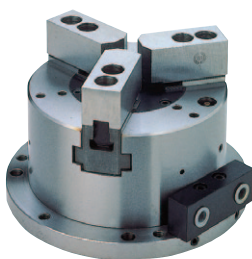
- ・ JN06T102~JN12T102
- ・ 分割爪
- ・ ストレートインロー



## ワークグリッパ

[空圧・油圧]

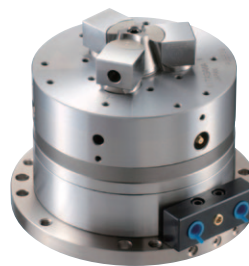
- ・ エアシリンダ内蔵ステーションナリチャック



AS·ATシリーズ



PLSシリーズ



PUES06



PWS06



WISE

# パワーバイス 商品特長

KITAGAWAのパワーバイスシリーズは、独自のトグルジョイント機構により強力な締付力とわずか0.015mmのワーク浮上りを実現しました。

## ジグ取付けが簡単

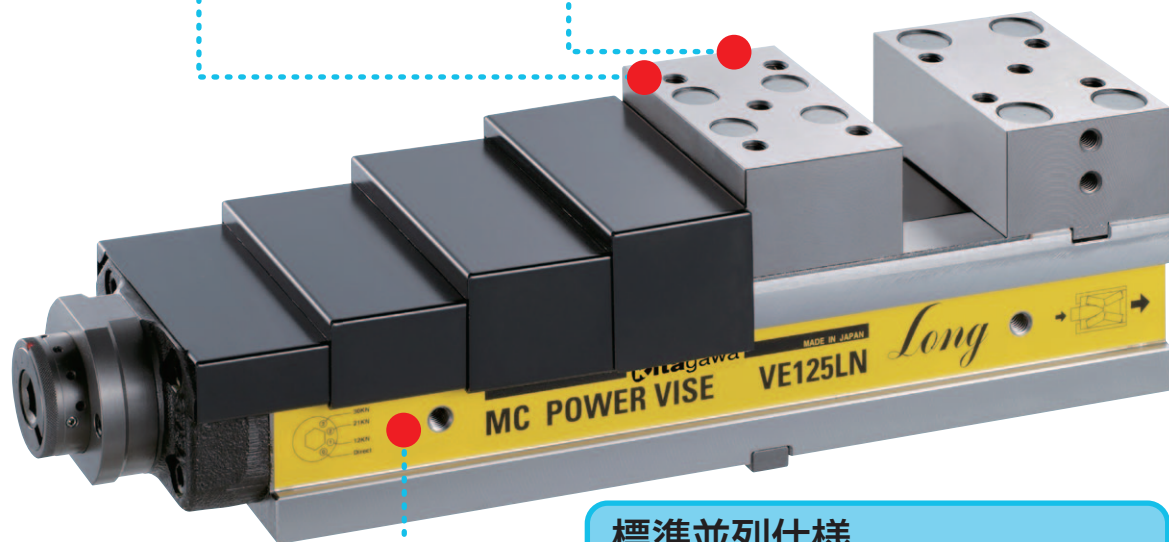
両口金それぞれの上面にタップ穴を設けました。ジグ取付がより簡単になり、多彩な加工が可能です。

## 大きい把握範囲

大きい口開きで、口金を開いても取付機械のカバーに干渉しません。他社に比べ、口金開きに対する全長寸法が小さいコンパクト設計です。

## ワーク浮上り0.015mmを実現

締付け時に引込み効果のあるバインディングビーム方式(ワーク浮上り防止機構)を採用。ワーク浮上りを0.015mmに抑えます。

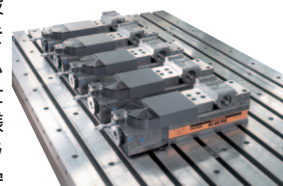


## トグルジョイント機構で安定した締付力

メンテナンスフリーのトグルジョイント(メカ式増力)機構を内蔵し、大きな締付力を実現。プリセット方式で、締付力調整が簡単です。また、増力なしの手動締付けもできる使い勝手の良さ。安定した締付力で正確・確実な位置決めが可能です。

## 標準並列仕様

扱いやすいコンパクト設計と寸法公差0.01mmを実現した高精度システムで、標準品は全て並列仕様が可能。多数並列仕様で、長尺物も確実にクランプでき、加工精度も安定します。



### パワーバイス VE-Nシリーズ

超低床スチールバイス  
超低床・スチールボデー・高い口金を採用し、パワーバイスのベストセラーです。



### パワーバイス VE-LN・LWNシリーズ

超低床ロングスチールバイス  
超低床・スチールボデー・高い口金を採用。クラス最大の口金開きで金型加工に最適です。



### パワーバイス VQX-Nシリーズ

MCパワーバイス  
横型・立型M/C、NCフライス専用タイプ。



### パワーバイス VC-Nシリーズ









小型M/C用ピッタリバイス  
機械の加工範囲を最大限にとれ、標準付属のアルミジョー成形により異形ワークにも対応できます。



**VISE**

# パワーバイス 取付機械適合表

バイス

機械型式 バイス型式		VM43RII	VM53RII		VM76RII
			標準 	ロング 	
<b>VE-N</b> 	100	△	△	△	△
	125	○P.13	○	○	△
	160	△	○P.14	○P.14	△
	200	—	△	△	△
<b>VE-LN</b> 	125	○P.13	○	○	△
	160	—	△P.14	△P.14	△
	200	—	—	—	△P.15
	125 LWN	—	△	△	△P.15
	200 LWN	—	—	—	△
<b>VQX-N</b> 	100	△	△	△	△
	125	○	○	○	△
	160	△	○	○	△
	200	—	△	△	△
<b>VC-N</b> 	103	△	△	△	△
	104	△	△	△	△

注1)○は特別な制限なしに搭載可能です。

注2)△はガイド、クランプの変更または機械のストローク制限を条件に搭載可能です。

注3)ハンドルがカバーに干渉する場合はエクステンションバー等のオプションの購入をご検討ください。

注4) 搭載機械との干渉確認はカタログ作成時における弊社の保有する最新のデータに基づいておりますが、最終的にはお客様にて実機のデータでご確認ください。

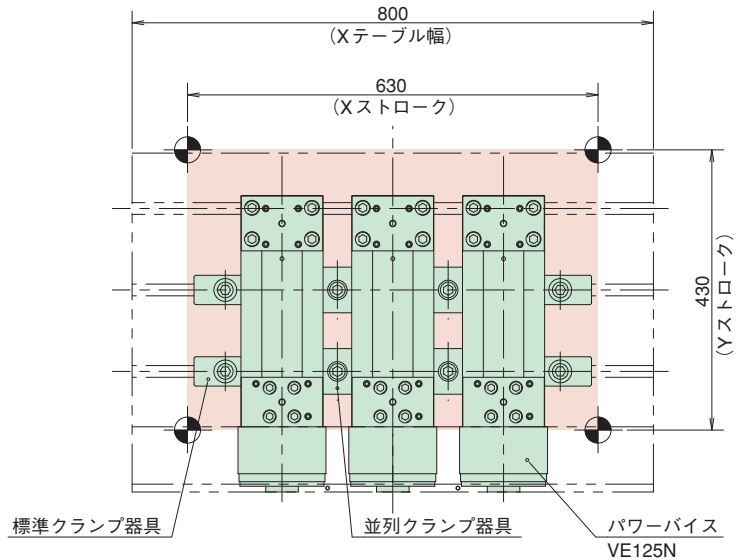
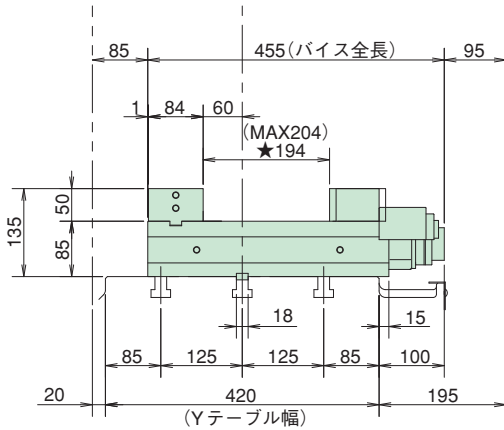


VISE

# ニデックオーケー立形マシニングセンタ VM43RⅡ

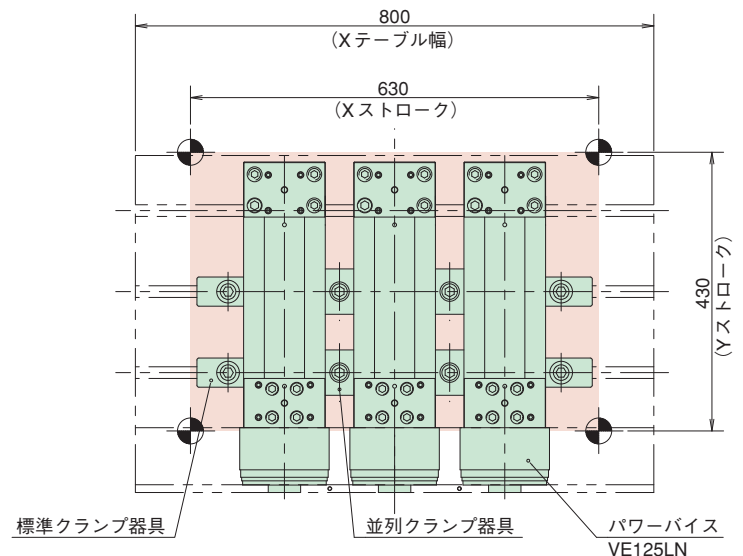
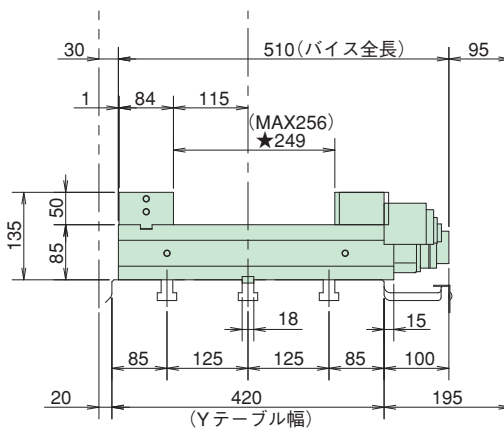


## VE 125N



- 1) 本図は並列クランプ器具(オプション)を使用した場合の図です。
- 2) バイス側面図の左右の二点鎖線部はY軸フルストローク時の干渉領域を示します。
- 3) ガイドブロック変更(幅・位置)の場合には別途費用が発生します。
- 4) ハンドルをつけたまま機械を使用しないでください。
- 5) 移動口金端がテーブルからはみ出さないよう、把握寸法は★寸法以内としてください。

## VE 125LN



- 1) 本図は並列クランプ器具(オプション)を使用した場合の図です。
- 2) バイス側面図の左右の二点鎖線部はY軸フルストローク時の干渉領域を示します。
- 3) ガイドブロック変更(幅・位置)の場合には別途費用が発生します。
- 4) ハンドルをつけたまま機械を使用しないでください。
- 5) 移動口金端がテーブルからはみ出さないよう、把握寸法は★寸法以内としてください。



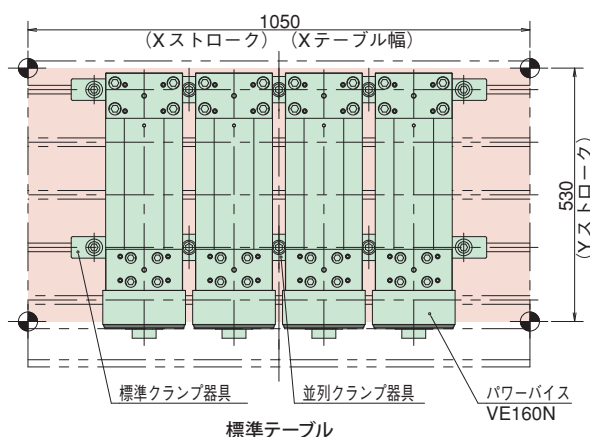
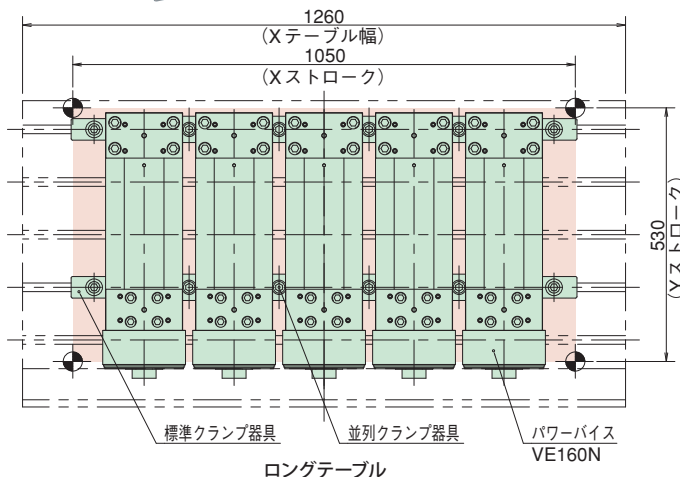
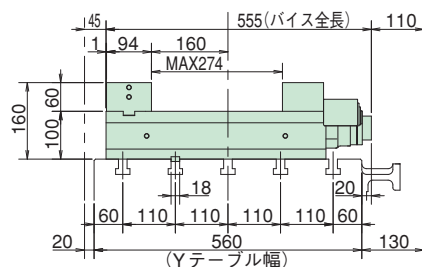
VISE

# ニデックオーケー立形マシンングセンタ VM53RⅡ



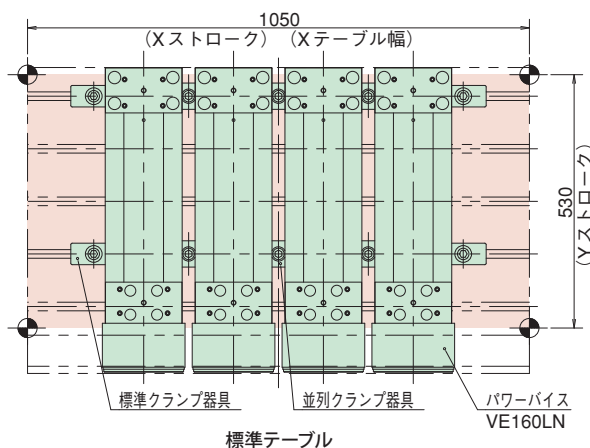
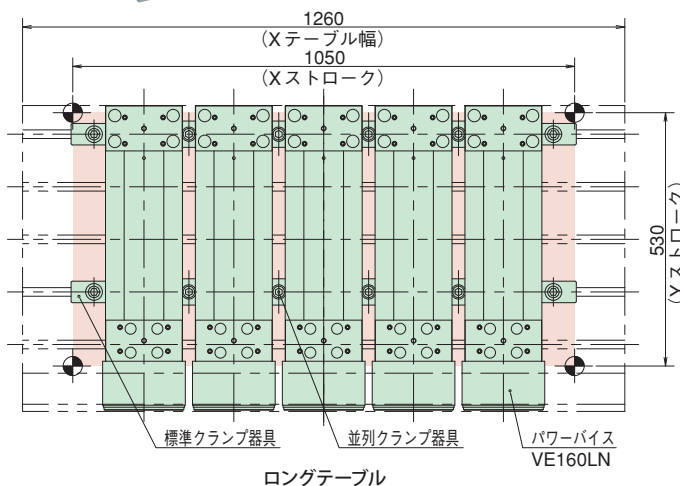
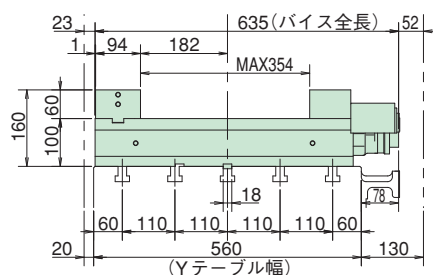
バイス

## VE 160N



- 1) 本図は並列クランプ器具(オプション)を使用した場合の図です。
- 2) バイス側面図の左右の二点鎖線部はY軸フルストローク時の干渉領域を示します。
- 3) ガイドブロック変更(幅・位置)の場合には別途費用が発生します。
- 4) ハンドルをつけたまま機械を使用しないでください。

## VE 160LN



- 1) 本図は並列クランプ器具(オプション)を使用した場合の図です。
- 2) バイス側面図の左右の二点鎖線部はY軸フルストローク時の干渉領域を示します。
- 3) ガイドブロック変更(幅・位置)の場合には別途費用が発生します。
- 4) ハンドルをつけたまま機械を使用しないでください。
- 5) 本図はガイドブロックの位置を変更しております。

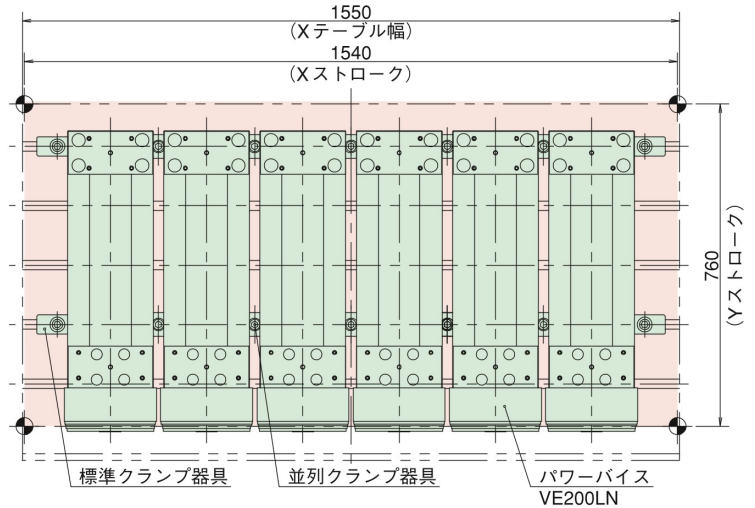
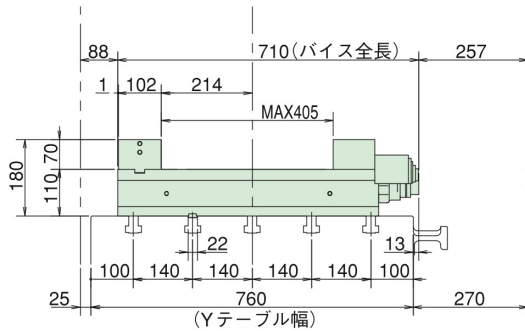


VISE

# ニデックオーケーケー立形マシニングセンタ VM76RⅡ

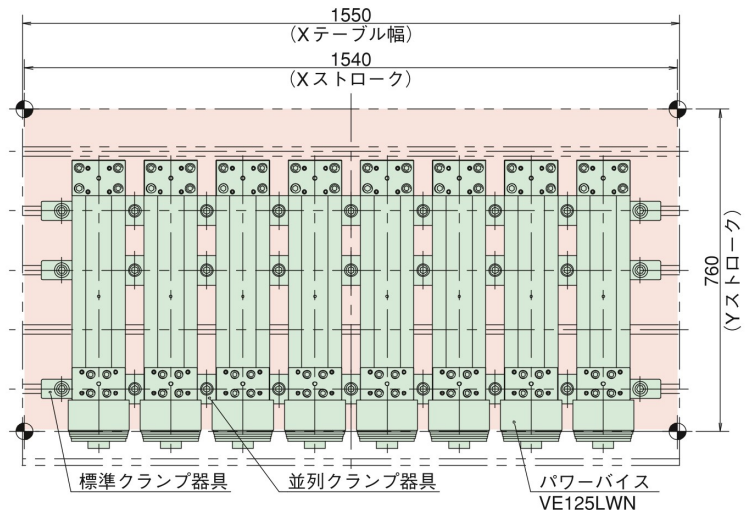
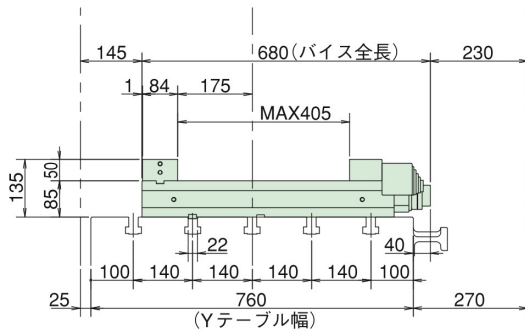


## VE200LN



- 1) 本図は並列クランプ器具(オプション)を使用した場合の図です。
- 2) バイス側面図の左右の二点鎖線部はY軸フルストローク時の干渉領域を示します。
- 3) ガイドブロック変更(幅・位置)の場合には別途費用が発生します。
- 4) ハンドルをつけたまま機械を使用しないでください。
- 5) 本図はガイドブロックの幅を変更しております。

## VE125LWN



- 1) 本図は並列クランプ器具(オプション)を使用した場合の図です。
- 2) バイス側面図の左右の二点鎖線部はY軸フルストローク時の干渉領域を示します。
- 3) ガイドブロック変更(幅・位置)の場合には別途費用が発生します。
- 4) ハンドルをつけたまま機械を使用しないでください。
- 5) 本図はガイドブロックの幅と位置を変更しております。





WISE

# パワーバイス バイスオプション

バイス

## 標準付属品

### ■ クランプ器具ASSY

(クランプ器具、Tナット、ボルト、ワッシャー)



### ■ ハンドル



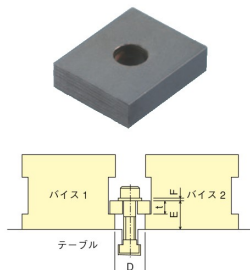
### ■ Cキャップ

(ボルトキャップ)



## オプション

### ■ 並列クランプ器具



### ■ 寸法表

(単位: mm)

型式	D				E		F
	Type A t=16mm		Type B t=16mm	Type C t=19mm	Type A, B t=16mm	Type C t=19mm	
	狭い	広い					
VC103N・VC104N・VE100N	29	37	—	—	31	—	2.5
VQX100N・VM100N	28	36	—	—	31	—	2.5
VE125N・VE125LN・VE125LWN	—	—	—	44	—	40	3
VE160N・VE160LN	—	—	27	44	37	40	3
VE200N・VE200LN・VE200LWN VQX125N・VQX160N・VQX200N VM125N	—	—	25	42	37	40	3

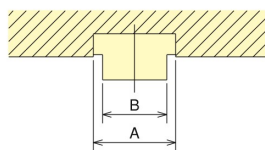
注1) 座金は標準付属のものも使用できます。

注2) 標準付属のボルトは短いため使用できませんので、お客様にてボルトをご準備ください。その際にテーブル溝に底付きしないようボルト長を選定してください。

注3) Type B、Type Cは取付方向が決まっています。短辺をバイス間に使用してください。

注4) VQA125N並列仕様の場合には特殊並列クランプ器具が必要です。

### ■ 段付ガイドブロック



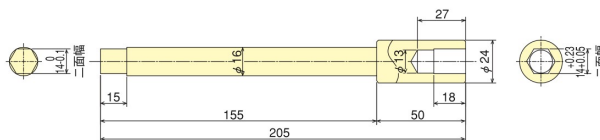
### ■ 寸法表

型式	サイズ	A	B
		VC103N・VC104N・VE100N VQX100N・VM100N	14
VE125N・VE160N・VE200N・VE125LN VE160LN・VE200LN・VQX125N VQX160N・VQX200N・VE125N-15 VQX125N-15・VM125N・MH125N-4 VQA125N・VE125LWN・VE200LWN	18	10・12・14・16・20・22	

### ■ ラチェットハンドル



### ■ エキステンションバー



### ■ ソフトジョー ワーク形状に合わせたソフトジョーが使用できます。

※素材: スチールS45C ※固定側と移動側の2個セット販売です。

※旧型用ソフトジョーは寸法が異なります。

※ソフトジョーに交換してご使用の場合、並列精度は保証されません。

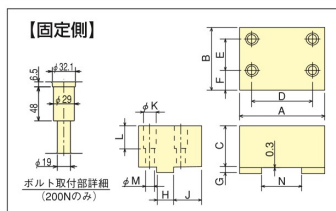
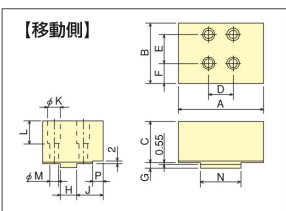


【移動側】



【固定側】

## VE-N, VE-LN, VE-LWN用



### ■ 寸法表 [移動側]

(単位: mm)

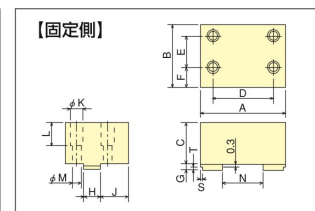
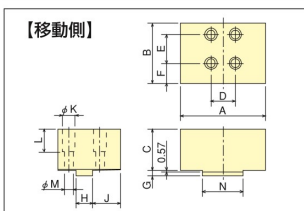
型式	A	B	C	D	E	F	G	H	J	K	L	M	N	P
100N	100	74	60	37	35	24.5	6.5	18	33	17.5	34.5	11	51.5	10
125N	125	89	70	38	44	29.0	6.5	18	42	20.0	37.5	13	59.5	13
160N	160	102	85	56	50	34.0	8.5	24	47	23.0	45.5	15	80.5	16
200N	200	118	100	65	60	39.0	8.5	24	57	26.0	52.5	17	95.0	20

### ■ 寸法表 [固定側]

(単位: mm)

型式	A	B	C	D	E	F	G	H	J	K	L	M	N
100N	100	83	60	76	44	24.5	6	18	37.5	17.5	34.5	11	55
125N	125	97	70	92	48	31.0	6	18	46.0	23.0	40.5	15	63
160N	160	110	85	122	54	36.0	8	24	51.0	26.0	47.5	17	84
200N	200	122	100	150	60	41.0	8	24	59.0	—	—	—	100

## VQX-N用



### ■ 寸法表 [移動側]

(単位: mm)

型式	A	B	C	D	E	F	G	H	J	K	L	M	N
100N	99.5	74	50	37	35	24.5	6.5	18	33.0	17.5	29.5	11	51.5
125N	124.5	87	60	35	42	29.0	8.0	24	40.0	20.0	38.0	13	59.5
160N	159.5	102	60	56	50	34.0	9.0	28	45.0	23.0	35.5	15	80.5
200N	200.0	117	75	62	59	39.0	9.0	28	54.5	26.0	42.5	17	95.0

### ■ 寸法表 [固定側]

(単位: mm)

型式	A	B	C	D	E	F	G	H	J	K	L	M	N	S	T
100N	99.5	83	50	76	35	29.0	6	18	37.5	17.5	29.5	11	55	0	0.0
125N	124.5	91	60	88	45	29.5	8	24	40.0	20.0	38.0	13	63	6	7.7
160N	159.5	102	60	124	50	34.0	9	28	45.0	23.0	35.5	15	84	—	—
200N	200.0	122	75	140	62	40.0	9	28	57.0	26.0	42.5	17	100	—	—



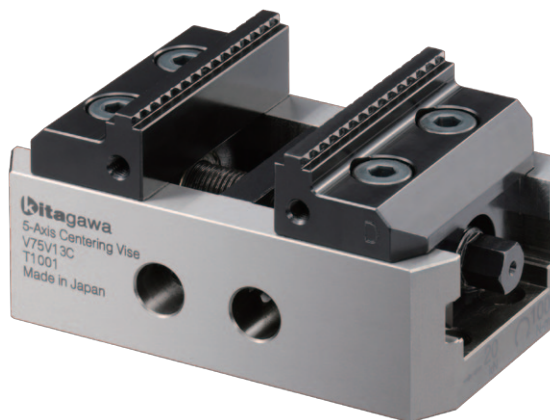
WISE

# 5軸センタリングバイス

## V75Vシリーズ V75V13C・V75V17C

V75V

5軸マシニングセンタでの  
荒加工に最適  
低床ボデーで広い加工範囲と  
良好な刃物の寄付きを提供

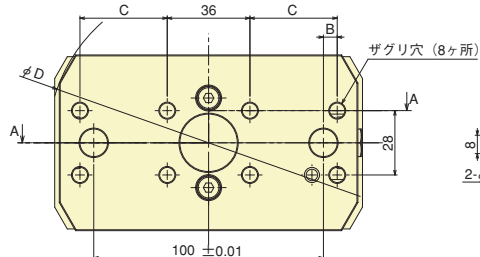
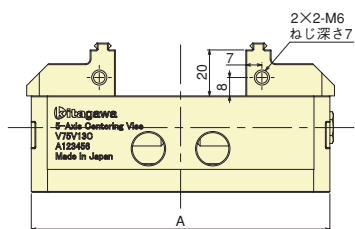
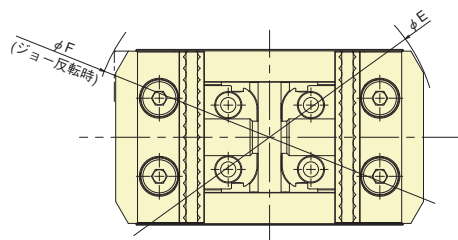


### 仕様表

(単位: mm)

型式	許容最大トルク (N・m)	最大締付力 (kN)	ジョー可動範囲 (標準グリップジョー使用時)	ジョー幅	ボデー全長	ボデー高さ	質量 (kg)
V75V13C	100	20	3.8-117	75	130	42	3.0
V75V17C	100	20	3.8-157	75	170	42	3.6

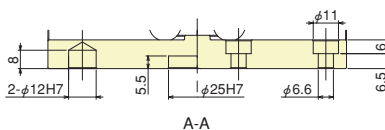
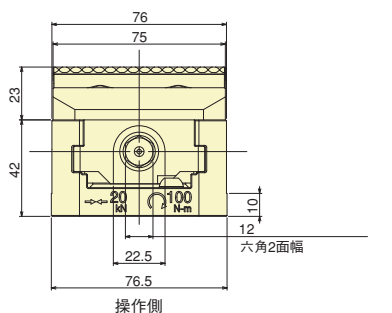
### 寸法図



### 寸法表

(単位: mm)

型式	A	B	C	D	E	F
V75V13C	130	6	38	140	146	155
V75V17C	170	26	58	177.8	183	191



3Dデータダウンロード



<https://prod.kiw.co.jp/mtools/vis/3074.html>

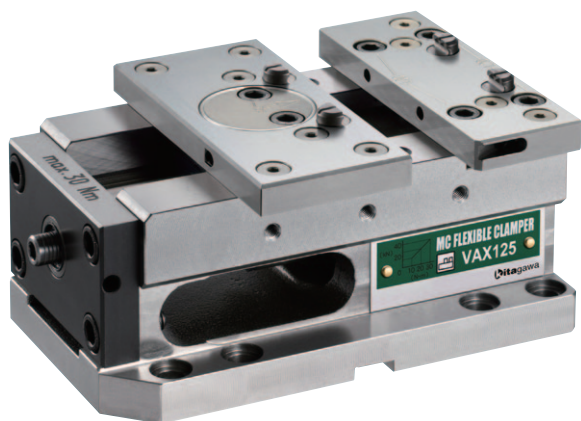


CLAMPER

# 5軸M/C用フレキシブルクランプ VAXシリーズ VAX125・VAX125C

VAX125

多彩な口金やインサートで多種多様な5軸加工に最適な把握を選定いただけます。  
傾斜円テーブルやユリカゴ仕様への搭載もお勧めです。



片側固定タイプ VAX125



両側移動タイプ VAX125C

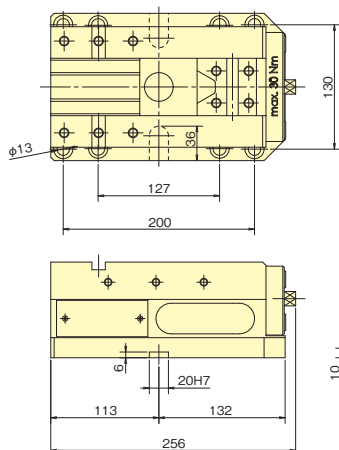
注：写真の製品はオプション部品を装着しています。

## ■仕様表

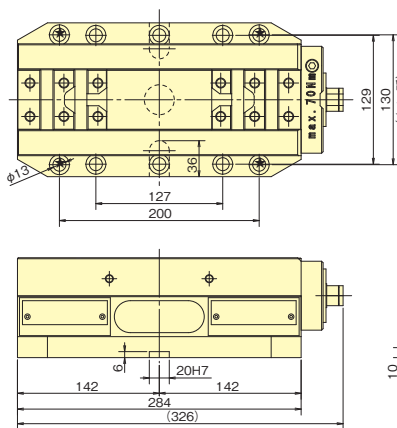
型式	総高さ mm	全幅 mm	全長 mm	最大締付力 kN	質量 kg
VAX125	100	154	256	40	17
VAX125C	100	154	(326)	40	19.5

注) VAX125Cの全長寸法はセンタ調整機能のため多少変動することがあります。

## ■寸法図



VAX125



VAX125C



## America Contact

- **KITAGAWA - NORTHTECH INC.**  
Tel. +1 847-310-8787 Fax. +1 847-310-9484
- **KITAGAWA MEXICO S.A. DE C.V**  
Tel. +52 449-917-8825 Fax. +52 449-971-1966

301 E. Commerce Dr, Schaumburg, IL. 60173 USA  
<https://www.kitagawa-usa.com>  
 Circuito Progreso No. 102, Parque Industrial Logistica Automotriz, Aguascalientes, Ags., C.P.20340, Mexico

## Europe Contact

- KITAGAWA EUROPE LTD.**  
Tel. +44 1725-514000 Fax. +44 1725-514001
- **KITAGAWA EUROPE GmbH**  
Tel. +49 2102-123-78-00 Fax. +49 2102-123-78-69
- KITAGAWA EUROPE GmbH Poland Office**  
Tel. +48 607-39-8855
- KITAGAWA EUROPE GmbH Czech Office**  
Tel. +420 603 856 122
- KITAGAWA EUROPE GmbH Romania Office**  
Tel. +40 727-770-329
- KITAGAWA EUROPE GmbH Hungary Office**  
Tel. +36 30-510-3550

Unit 1 The Headlands, Downton, Salisbury, Wiltshire SP5 3JJ, United Kingdom  
<https://www.kitagawa.global/en>  
 Borsigstrasse 3, 40880, Ratingen Germany  
<https://www.kitagawa.global/de>  
 44-240 Zory, ul. Niepodleglosci 3 Poland  
<https://www.kitagawa.global/pl>  
 Purkynova 125, 612 00 Brno, Czech Republic  
<https://www.kitagawa.global/cz>  
 Strada Heliului 15, Bucharest 1, 013991, Romania  
<https://www.kitagawa.global/ro>  
 Dery T.u.5, H-9024 Gyor, Hungary  
<https://www.kitagawa.global/hu>

## Asia Contact

- **KITAGAWA INDIA PVT LTD.**  
Tel. +91 80-2976-5200 Fax. +91 80-2976-5205
- **KITAGAWA TRADING (THAILAND) CO., LTD.**  
Tel. +66 2-712-7479 Fax. +66 2-712-7481
- **Kitagawa Corporation (Shanghai)**  
Tel. +86 21-6295-5772 Fax. +86 21-6295-5792
- **Kitagawa Corporation (Shanghai) Guangzhou Office**  
Tel. +86 20-2885-5276
- **DEAMARK LIMITED**  
Tel. +886 2-2393-1221 Fax. +886 2-2395-1231
- **KITAGAWA KOREA AGENT CO., LTD.**  
Tel. +82 2-2026-2222 Fax. +82 2-2026-2113

Plot No.42, 2nd Phase Jigani Industrial Area, Jigani, Bangalore – 560105, Karnataka, India  
<https://www.kitagawa.global/in>  
 9th FL, Home Place Office Building, 283/43 Sukhumvit 55Rd. (Thonglor 13), Klongton-Nua, Wattana, Bangkok 10110, Thailand  
<https://www.smri.asia/jp/kitagawa/>  
 Room 308 3F Building B. Far East International Plaza, No.317 Xian Xia Road, Chang Ning, Shanghai, 200051, China  
<https://www.kitagawa.com.cn>  
 B07, 25/F, West Tower, Yangcheng International Trading Centre, No.122, East Tiyu Road, Tianhe District, Guangzhou, China  
 No. 6, Lane 5, Lin Sen North Road, Taipei, Taiwan  
<https://www.deamark.com.tw/>  
 803 Ho, B-Dong, Woolim Lion's Valley, 371-28 Gasan-Dong, Gumcheon-Gu, Seoul, Korea  
<http://www.kitagawa.co.kr>

## Oceania Contact

- DIMAC TOOLING PTY.LTD.**  
Tel. +61 3-9561-6155 Fax. +61 3-9561-6705

69-71 Williams Rd, Dandenong South, Victoria, 3175 Australia  
<https://www.dimac.com.au>

● 日本語対応可能  
 Japanese speaker available



<https://www.kiw.co.jp>  
<https://www.kitagawa.com>  
<https://www.kitagawa.com.cn>

株式会社 北川鉄工所 Kitagawa Global handカンパニー  
 Kitagawa Corporation

本社 HEAD OFFICE	広島県府中市元町77-1 77-1 Motomachi, Fuchu-shi, Hiroshima, 726-8610, Japan	〒726-8610	Tel.(0847)40-0561 Tel. +81 847-40-0561	Fax.(0847)45-8911 Fax. +81 847-45-8911
東京営業課	埼玉県さいたま市北区吉野町1-405-1	〒331-9634	Tel.(048)667-3469	Fax.(048)663-4678
仙台支店駐在	宮城県仙台市若林区大和町4-15-13	〒984-0042	Tel.(022)232-6732(代)	Fax.(022)232-6739
名古屋営業課	愛知県名古屋市中川区上高畑2-62	〒454-0873	Tel.(052)363-0371(代)	Fax.(052)362-0690
大阪営業課	大阪府大阪市住之江区北加賀屋3-2-9	〒559-0011	Tel.(06)6685-9065(代)	Fax.(06)6684-2025
広島営業課	広島県府中市元町77-1	〒726-8610	Tel.(0847)40-0541	Fax.(0847)46-1721
九州支店駐在	福岡県福岡市博多区板付7-6-39	〒812-0888	Tel.(092)501-2102(代)	Fax.(092)501-2103
海外営業課	広島県府中市元町77-1	〒726-8610	Tel.(0847)40-0526	Fax.(0847)45-8911

・仕様・外観は改良のため、予告なく変更することがあります。 ・カタログと実際の商品の色とは印刷の関係で多少異なる場合もあります。  
 ・カタログ記載内容／令和6年3月  
 ・本カタログ記載の商品は「外国為替及び外国貿易法」の「輸出貿易管理令」及び「外国為替令」の規制対象貨物です。  
 同法に基づき、経済産業省大臣による輸出許可が必要となる場合がございます。日本国外へ持ち出される場合は、あらかじめ当社にご相談ください。