



**NC ROTARY
TABLE**

NC傾斜円テーブル Tilting NC Rotary Table TT150

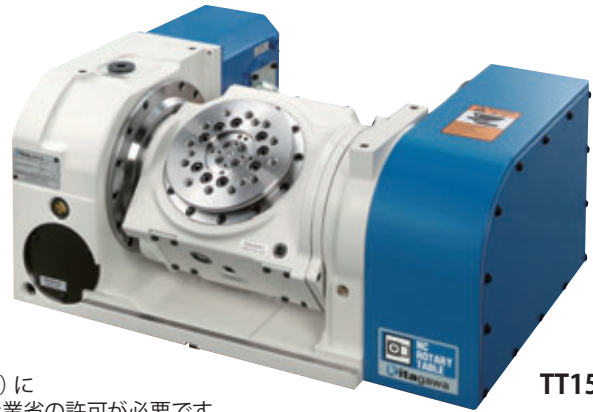
主軸剛性&クランプトルク大幅アップ!

しかも全高を抑えたコンパクト設計により機械側ハイコラム量を低減

High stiffness and High clamp torque of main spindle!

Compact designed body with minimized total height keeps less high-column of machine.

- 30番小型マシニングセンタに搭載可能
(*搭載機械によりハイコラム仕様が必要な場合があります)
Suitable for No.30 machining centers
(*High-column specification may be required to suit a variety of machine models.)
 - 高クランプトルク
High clamping torque
 - ロータリジョイント内蔵対応 ※オプション
Complete built-in rotary joint (option)
- *CE対応品 CE correspondence

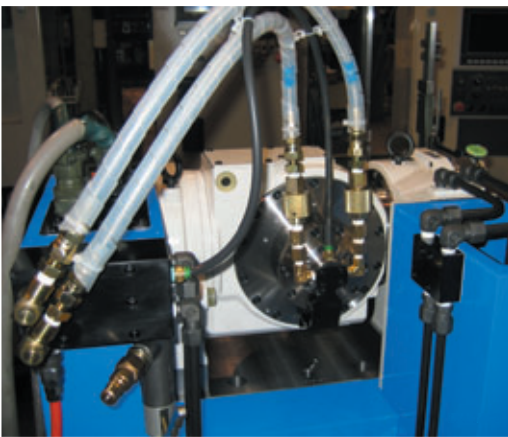


TT150

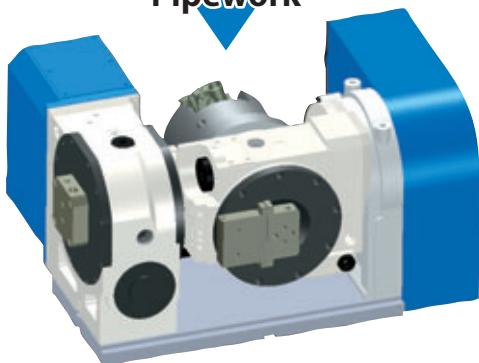
※2軸共付加軸の仕様では、輸出貿易管理令の別表第1の6項の(8)に該当する商品となりますので、海外に輸出される場合は、経済産業省の許可が必要です。

※In specification with the foreign trade control ordinance, permission of the ministry of economy, trade and industry is required when exporting twin axis products overseas.

**ロータリジョイント完全内蔵(オプション)
Complete built-in rotary joint (option)**



**配管不要
Simplified
Pipework**



**使用事例
Sample Application**



▲KITAGAWAだからできるチャックと合わせた提案
ワークホールディングも合わせてご相談ください
Only Kitagawa can offer this combination of NC Rotary Table and chuck

- ロータリジョイント完全内蔵(オプション)で
シンプルで確実なジグ配管を実現
Simplified pipework with complete built-in rotary joint (option)

付加軸仕様 additional axis specifications				M信号仕様 M signal specifications			
TT	150	A	* R **	TT	150	A	V R **
機種 Type	テーブルサイズ Table Size 150		デザイン番号 Design No. オプション仕様 Option spec. R:ロータリジョイント Rotary joint -:オプション無し Non-option モータ種類 Motor type	機種 Type	テーブルサイズ Table Size 150		デザイン番号 Design No. オプション仕様 Option spec. R:ロータリジョイント Rotary joint -:オプション無し Non-option Quinte仕様 Quinte specification
			クランプ方式 Clamping method 空圧のみ Only Pneumatic				クランプ方式 Clamping method 空圧のみ Only Pneumatic

■仕様 Specifications

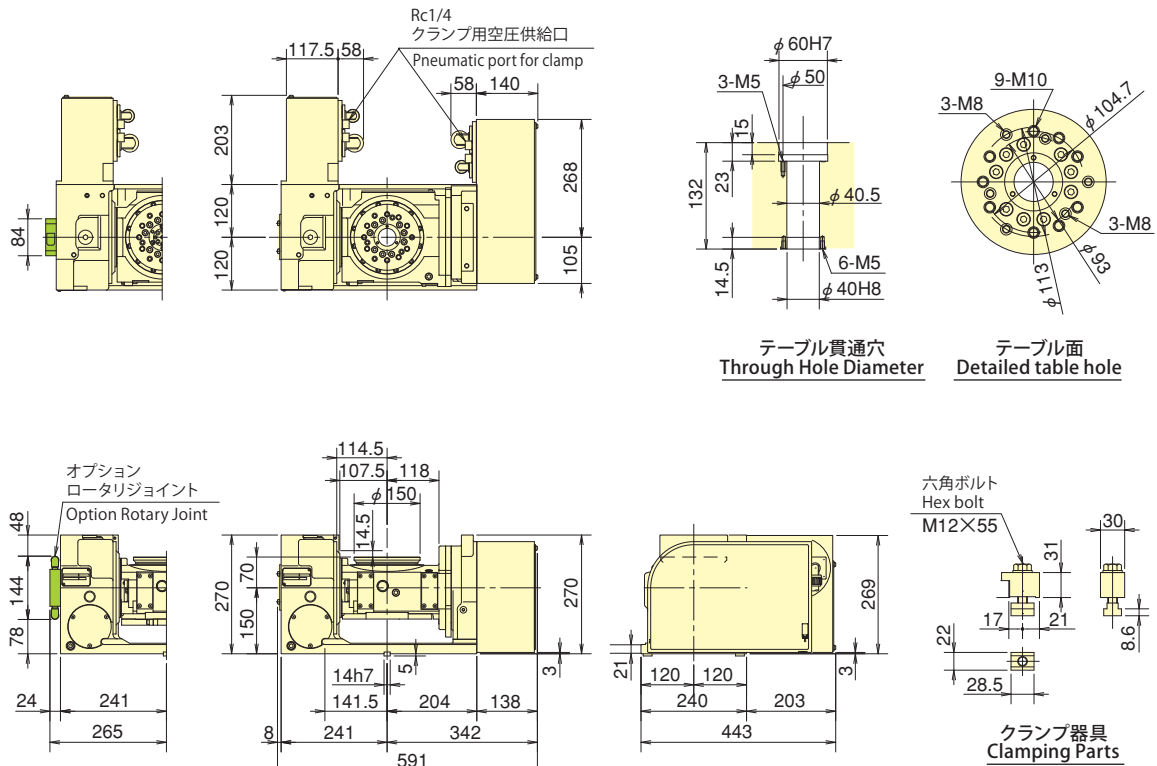
型 式 Model		TT150	
傾斜角度 Tilting angle range		-20° ~ +110°	
テーブル直径 Table dia (mm)		φ150	
テーブル基準穴径 Centre hole dia (mm)		φ60H7	
テーブル貫通穴径 Through hole dia (mm)		φ40	
垂直時センタハイト Centre height (mm)		150	
クランプ方式 Clamping method		空圧 Pneumatic	
クランプトルク (空圧 0.5MPa時) Clamping torque(at pneumatic 0.5MPa) (N·m)		回転軸 Rotating axis	350
		傾斜軸 Tilting axis	550
モータ軸換算イナーシャ Motor axis reduced inertia(kg·m ²)		回転軸 Rotating axis	0.000242
		傾斜軸 Tilting axis	0.000132
サーボモータ (FANUC 仕様の場合) Servomotor (for FANUC specification)		αiF 2/5000-B	
減速比 Total reduction ratio		回転軸 Rotating axis	1/72
		傾斜軸 Tilting axis	1/180
テーブル最高回転速度 Max. rotation speed	FANUC 仕様 for FANUC specification	回転軸 (min ⁻¹ /モータ3000min ⁻¹ 時) Rotating axis(min ⁻¹ /at motor 3000min ⁻¹)	41.6
		傾斜軸 (min ⁻¹ /モータ3000min ⁻¹ 時) Tilting axis(min ⁻¹ /at motor 3000min ⁻¹)	16.6
	M信号仕様 for M signal specification	回転軸 (min ⁻¹ /モータ3000min ⁻¹ 時) Rotating axis(min ⁻¹ /at motor 3000min ⁻¹)	41.6
		傾斜軸 (min ⁻¹ /モータ3000min ⁻¹ 時) Tilting axis(min ⁻¹ /at motor 3000min ⁻¹)	16.6
許容ワークイナーシャ Allowable work inertia(kg·m ²)		0.14	
割出精度 Indexing accuracy (sec)		回転軸 Rotating axis	30
		傾斜軸 Tilting axis	60
再現精度 Repeatability (sec)		4	
製品質量 Mass of product (kg)		141	
内蔵ロータリジョイント (オプション・P117参照) Buit-in rotary joint (as an option-P117 reference)		RJ40FTT150 油圧/空圧4ポート+空圧専用1ポート Hydraulic/Pneumatic 4-port + Exclusive Pneumatic 1-port of air	
許容積載質量 Allowable mass of workpiece		水平時 (kg) at horizontal	50
		傾斜時 (kg) at tilted	30
許容荷重 (テーブルクランプ時) Allowable load (When clamped to table)		F (kN)	4
		F×L (N·m)	550
		F×L (N·m)	350
許容切削トルク Allowable cutting torque		T (N·m)	190
傾斜可搬モーメント Moment of tilting weight capacity		W×L (kgf·m)	11

注) 1.圧力確認用スイッチはNCテーブルのTC・DM・LRを除く全シリーズに内蔵しています。 2.テーブルクランプ用ソレノイドバルブは内蔵しています。 3.NCテーブルと工作機械との間のケーブル及びホースは付属しておりません。 4.製品質量は弊社M信号仕様時の質量です。

Note) 1. The switch for pressure checking is incorporated to all series except TC/DM/LR of NC tables. 2. The solenoid valve for the table clamp is incorporated. 3. Neither cable nor hose is fitted between NC rotary table and machine tool. 4. Each product mass is determined by a Kitagawa M signal spec.

■寸法図【付加軸仕様】 Dimensions [additional axis specifications]

TT150



※上記外観寸法はFANUC仕様です。他社モータ仕様の場合、寸法が異なることがあります。

※The above dimensions are the same as FANUC specifications. Those dimensions may vary from motor to motor that is mounted.

*モータの仕様により外形寸法が変わる可能性があります。
 *The dimensions may vary from motor to motor that is mounted.

■寸法図【北川専用コントローラ (Quinte) 仕様】 Dimensions 【Kitagawa's control device Quinte specification】

