



NC ROTARY TABLE

2軸傾斜NC円テーブル Two-axis Tilting NC Rotary Table TW2180

高生産性2軸傾斜タイプ High performance twin spindle tilting table

- 小型M/Cに取付可能
Mountable to a compact M/C
 - クラス最小総横幅999mm
Smallest width in its class 999mm
 - ロータリジョイント完全内蔵 (オプション) で
シンプルで確実な治具配管
Built in rotary joint (option) allows simple and secure jig piping
 - 高クランプトルク
High clamping torque
- *CE対応品 CE correspondence



※2軸共付加軸の仕様では、輸出貿易管理令の別表第1の6項の(8)に該当する商品となりますので、海外に輸出される場合は、経済産業省の許可が必要です。

※In the specifications of both two additional axes, since this product is applied to (8) of item 6 of a separate list No.1 of the Foreign Trade Control Ordinance, when exporting it overseas, the permission of the Ministry of Economy, Trade and Industry is required.

TW2180

仕様 Specifications

型 式 Model		TW2180	
傾斜角度 Tilting angle		-110° ~ +110°	
テーブル直径 Table dia (mm)		φ180	
テーブル基準穴径 Register diameter on Face Plate (mm)		φ65H7	
テーブル貫通穴径 Spindle through hole diameter (mm)		φ40	
軸間距離 Distance between axes (mm)		250	
テーブル面垂直時センタハイト Centre height at right angle on table face (mm)		200	
クランプ方式 Clamping method	回転軸 Rotating axis	空圧 Pneumatic	
	傾斜軸 Tilting axis	空油圧 Air-Hydraulic	
クランプトルク (N·m) (空圧 0.5MPa時) Clamping torque(N·m)(In pneumatic 0.5MPa)	回転軸 Rotating axis	400	
	傾斜軸 Tilting axis	800	
モータ軸換算イナーシャ (kg·m ²) Motor axis reduced inertia(kg·m ²)	回転軸 Rotating axis	0.000383	
	傾斜軸 Tilting axis	0.00035	
サーボモータ (FANUC 仕様の場合) Servomotor (for FANUC specification)		αiF 2/5000	
減速比 Gear ratio	回転軸 Rotating axis	1/90	
	傾斜軸 Tilting axis	1/180	
最高回転速度 Max. spindle speed	FANUC 仕様 FANUC specification	回転軸 (min ⁻¹ /モータ3000min ⁻¹) Rotating axis(for min ⁻¹ /motor 3000min ⁻¹)	33.3
	M信号仕様 M signal specification	傾斜軸 (min ⁻¹ /モータ3000min ⁻¹) Tilting axis(for min ⁻¹ /motor 3000min ⁻¹)	16.6
許容ワークイナーシャ (kg·m ²) Allowable work inertia(kg·m ²)		0.12	
割出精度 Indexing accuracy (sec)	回転軸 Rotating axis	30	
	傾斜軸 Tilting axis	60	
再現精度 Repeatability (sec)		4	
製品質量 Mass of product (kg)		247	
内蔵ロータリジョイント (オプション) Built-in rotary joint (as an option)		RJ40TW2180 回転1軸あたり 油圧/空圧2ポート+空圧専用3ポート Rotation per axis Hydraulic per axis/Pneumatic 2-port + Exclusive Pneumatic 3-port	
許容積載質量 Allowable Load	水平時 (kg) at horizontal		回転1軸あたり Rotation per axis 30
	傾斜時 (kg) at tilted		回転1軸あたり Rotation per axis 30
許容荷重 (テーブルクランプ時) Allowable load (When clamped to table)	F (kN)		回転1軸あたり Rotation per axis 5
	F×L (N·m)		回転1軸あたり Rotation per axis 800
	F×L (N·m)		回転1軸あたり Rotation per axis 400
許容切削トルク Allowable cutting torque	T (N·m)		回転1軸あたり Rotation per axis 250
傾斜可搬モーメント Moment of tilting weight capacity	W×L (kgf·m)		6

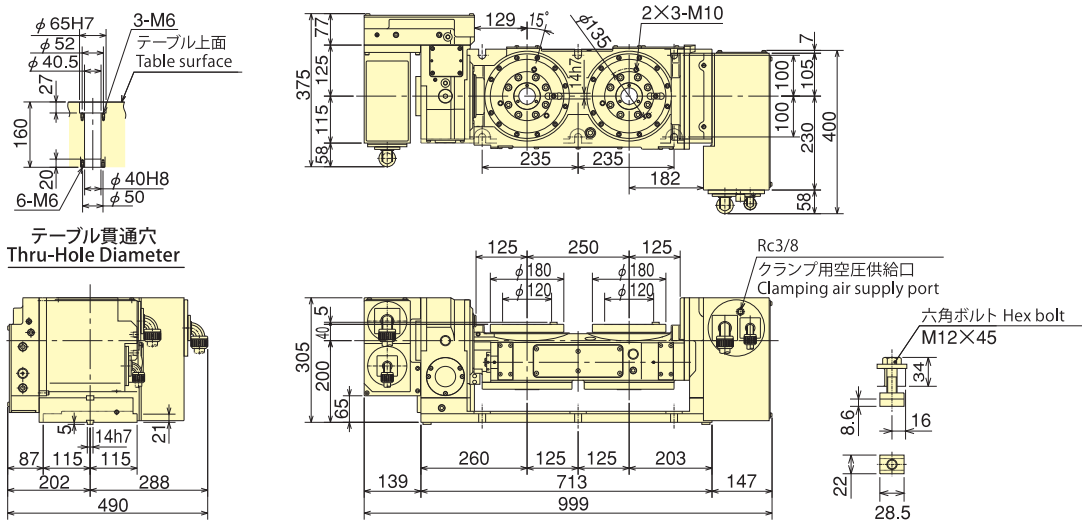
注) 1. 圧力確認用スイッチはNCテーブルのTC・DM・LRを除く全シリーズに内蔵しています。2. テーブルクランプ用ソレノイドバルブは内蔵しています。3. NCテーブルと工作機械との間のケーブル及びホースは付属していません。4. 製品質量は弊社M信号仕様時の質量です。5. 付加軸仕様の場合供給口の位置と型式が変更になる場合があります。別途ご相談下さい。
Note) 1. The switch for pressure checking is incorporated to all series except TC/DM/LR of NC tables. 2. Solenoid valve(s) is (are) incorporated. 3. Neither cable nor hose is fitted between NC rotary table and machine tool... 4. Each product mass is determined by a Kitagawa M signal spec. 5. In case of additional axis spec., the position and type of supply port may be changed. Contact to Kitagawa on it separately.

TW 2 180 B R F *

機種 Type	テーブルサイズ Table Size 200・250・320	デザイン番号 Design No.
テーブル数 Number of tables 2	モータ種類 (両軸同メーカー)、コントローラ種類 Motor type (Double axes; same maker) Controller type V: Quinte仕様 Quinte specification	オプション仕様 Option spec.
	クランプ方式 Clamping method B: 傾斜軸 空油圧のみ Rotating axis Air-Hydraulic 回転軸 空圧のみ Tilting axis Only Pneumatic	R: ロータリジョイント Rotary Joint -: オプション無し Non-option

■寸法図 Dimensions

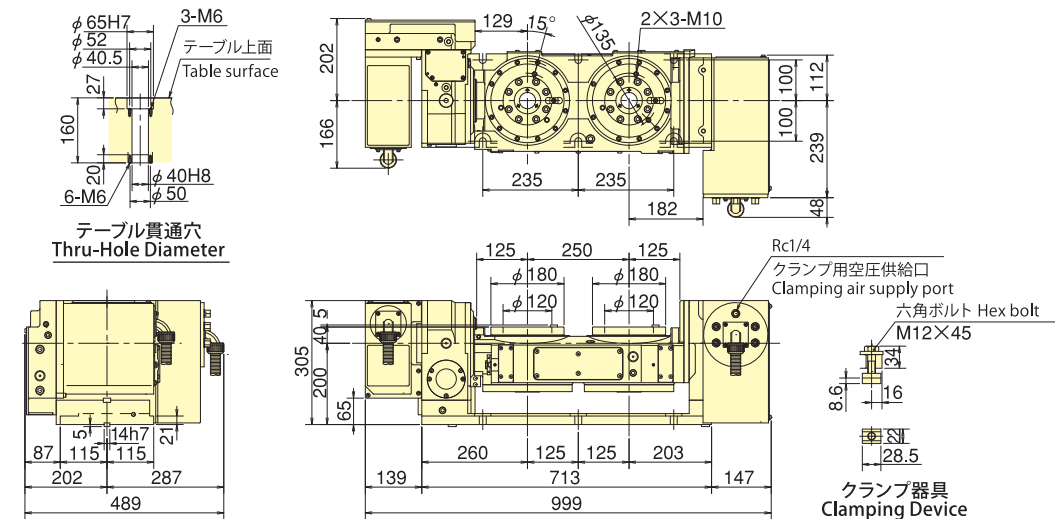
TW2180 【付加軸仕様】【4th axis specifications】



※上記外観寸法はFANUC仕様です。他社モータ仕様の場合、寸法が異なることがあります。クランプ器具については別途ご相談下さい。
 ※Those dimensions may vary from motor to motor that is mounted. Confer with Kitagawa about clamping devices.

TW2180 【北川専用コントローラ (Quinte) 仕様】 【Kitagawa's control device Quinte specification】

*モータの仕様により外形寸法が変わる可能性があります。
 *The dimensions may vary from motor to motor that is mounted.



TW2180 【北川専用コントローラ (Quinte) 仕様】【ロータリジョイント付】 【Kitagawa's control device Quinte specification】【with Rotary Joint】

オプション: ロータリジョイント供給口
 Option: Supply port for rotary joint

オプション: ロータリジョイント供給口
 Option: Supply port for rotary joint

