



**NC ROTARY TABLE**

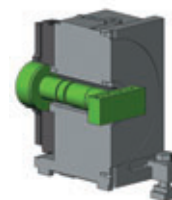
# ロータリジョイント Rotary Joint RJ



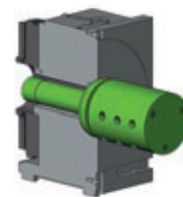
内蔵型

外付型

- 内蔵型ロータリジョイントはブロックの飛び出しが抑えられます  
Built in rotary joint reduces supply block projection
- 外付型ロータリジョイントはポート数が内蔵型に比べ多く取れます  
External rotary joint allows many ports
- テーブルに取付けたジグに空圧・油圧を供給  
Provides pneumatic or hydraulic pressure from the rear of the rotary table to a fixture



内蔵型ロータリジョイント  
Built-in rotary joint



外付型ロータリジョイント  
External rotary joint

## ■適用機種と仕様 Applicable machine type and the specifications

型式 Model	サイズ Size	ポート数 Number of ports	定格投入圧力 Rated input pressure (MPa)			
			内蔵型 Built-in type		外付型 External type	
			油圧 Hydraulic	空圧 Pneumatic	油圧 Hydraulic	空圧 Pneumatic
MK	200	4	7	0.7	25	1
		4 (+1) <sup>注1)</sup>	7	0.7	—	—
		6	25	1	25	1
		6+1 <sup>注2)</sup>	7	0.7	—	—
	250	4	7	0.7	25	1
		4 (+1) <sup>注1)</sup>	7	0.7	—	—
		6	25	1	25	1
		6+1 <sup>注2)</sup>	7	0.7	—	—
	350	6	7	0.7	—	—
		6+1 <sup>注2)</sup>	7	0.7	—	—
		8	7	0.7	—	—
		10+1 <sup>注2)</sup>	25	1	—	—
12+1 <sup>注2)</sup>		7	1	—	—	
MR	120	3	—	—	—	—
		3	3	0.7	—	—
	160	4 (+1) <sup>注1)</sup>	7	0.7	—	—
		6	—	—	7	0.7
	200	4 (+1) <sup>注1)</sup>	7	0.7	—	—
		6	—	—	7	0.7
	250	6	7	0.7	—	—
		8	7	0.7	7	0.7
	320	6	7	0.7	—	—
		8	7	0.7	—	—
MRT	200	4	7	0.7	—	—
CKR	160	7	7	0.7	—	—
	200	8	7	0.7	—	—
GT	200	4 (+1) <sup>注1)</sup>	7	0.7	—	—
		6	—	—	7	0.7
	250	6	7	0.7	—	—
		8	7	0.7	—	—
	320	6	7	0.7	—	—
		8	7	0.7	—	—
TMX	160	4 (+1) <sup>注1)</sup>	7	0.7	—	—
		6	—	—	7	0.7
	200	4 (+1) <sup>注1)</sup>	7	0.7	—	—
		6	—	—	7	0.7
TUX	200	4 (+1) <sup>注1)</sup>	7	0.7	—	—
	250	6	7	0.7	—	—
		8	7	0.7	—	—
TUS	400	6	7	0.7	—	—
		6+1 <sup>注2)</sup>	7	0.7	—	—
		8	7	0.7	—	—
		10+1 <sup>注2)</sup>	25	1	—	—
		12+1 <sup>注2)</sup>	7	1	—	—
TRX	320	6	7	0.7	—	—
		10	7	0.7	—	—
TT/TW	101	3	3	0.7	—	—
	120	3	3	0.7	—	—
	140	4	7	0.7	—	—
	150	4 (+1) <sup>注1)</sup>	7	0.7	—	—
	182	4 (+1) <sup>注1)</sup>	7	0.7	—	—
	200	4 (+1) <sup>注1)</sup>	7	0.7	—	—
	251	6	7	0.7	—	—
	321	6	7	0.7	—	—
	2180	2 (+3) <sup>注1)</sup> 1軸あたり per spindle	7	0.7	—	—
RK	201	8	7	0.7	—	—
RKT	180	5 (+1) <sup>注1)</sup>	7	0.7	—	—

- 注1) (+1)、(+3) は空圧専用です。  
 注2) MKシリーズ、TUS400の +1 ポートはΦ12.5のマルチパーパスホールです。空油圧、クーラント、ワーク着座確認センサーのケーブル敷設等にお使いいただけます。お引き合いの際に営業担当に用途をお伝えください。  
 注3) RS100、TC、TBX160へは取付できません。TBX200サイズ以上、TR400サイズ以上及びTPシリーズのテーブルは別途ご相談ください。  
 注4) マルチパーパスホール以外のポートは空圧、油圧専用ですのでクーラントは使用できません。  
 注5) 隣接するポートで使用流体が異なる場合は、微量のリークを生じることがあります。着座確認等でリークが問題となる場合は、あらかじめ当社にご相談ください。
- Note 1) (+1) ports are exclusive for pneumatic pressure.  
 Note 2) +1 ports of MK series and TUS400 are the Φ12.5 multi-purpose holes. Please utilize it as pneumatic or hydraulic port, coolant, cable duct for work seating detection sensor, etc. Please tell the sales representative of the purpose of the multi-purpose hole when making enquiry.  
 Note 3) Not fitted for RS100, TC, DM, or TBX160. For tables of TBX200 size or larger, TR400 or larger and TP series, confer with Kitagawa separately.  
 Note 4) Ports other than multi-purpose hole are exclusively for pneumatic and hydraulic and they cannot be used for coolant.  
 Note 5) In case of using different fluids in adjacent ports, a leakage can be occurred. Please consult us in advance when a leakage is a problem in the seating confirmation.

RJ