



**CHUCK**

# 中実ロングストロークパワーチャック Closed Centre Power Chuck (Long Stroke) NL series

## 2倍のストローク Extra Long Jaw Stroke

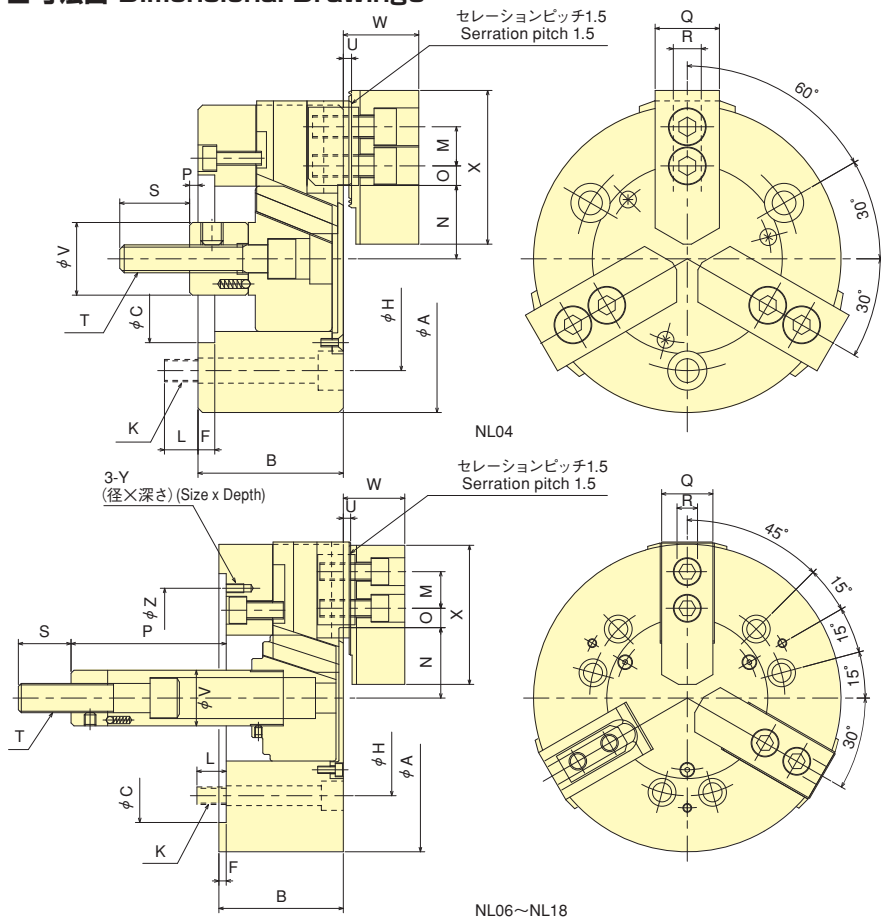
### 突起物ワークも確実把握

### Flange work-pieces securely gripped

\*CE対応品 \*CE correspondence

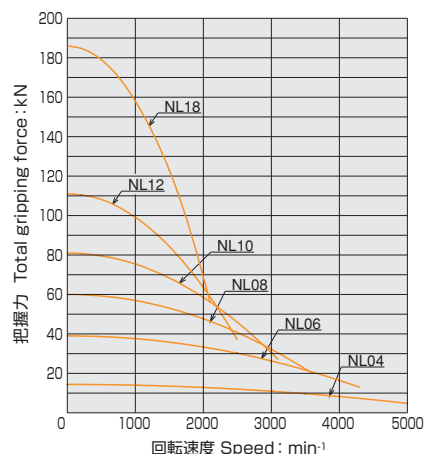


#### ■ 寸法図 Dimensional Drawings



#### 把握力性能曲線 Gripping Characteristic Graphs

※線は標準ソフトジョーを用いた場合のものです。  
※With standard blank soft top jaw.



#### ■ 寸法表 Dimensions

寸法 Model	A	B	C (H6)	F	H	K	L	M	N max.	N min.	O max.	O min.	P max.	P min.	Q	R	S	T	U	V	W	X	Y	Z
NL04	110	52	60	6	80	3-M 8	12	14	26.5	20.45	9.75	6.75	18	3	23	10	25	M10	3	26	27	55	-	-
NL06	165	74	140	5	104.8	6-M10	14	20	40.5	34	13.75	9.25	101.5	81.5	31	12	36	M16	4	34	35	72	M6×10	116
NL08	210	85	170	5	133.4	6-M12	20	25	48.1	40	20.75	11.75	131	106	35	14	36	M20	5	38	42	95	M6×12	150
NL10	254	89	220	5	171.4	6-M16	18	30	54.4	45.35	29.5	11.5	161	133	40	16	36	M20	5	45	46	110	M8×15	190
NL12	304	106	220	6	171.4	6-M16	18	30	65.7	56	42.75	12.75	47	17	50	18	46	M24	5	50	54	129	M8×15	190
NL18	450	114	300	6	235	6-M20	30	43	110.5	97.5	47.25	23.25	97	57	50	25.5	55	M30	2	55	61	135	M10×20	260

※NL18はシリンダが特殊となりますので、別途打合せとさせていただきます。  
※When using NL18, a special cylinder is required.

#### ■ 仕様表 Specifications

※把握径/把握範囲は標準のソフトジョーを使用した場合。※Gripping dia./gripping range is with standard soft jaws.

仕様 Model	把握径 Gripping range mm	ジョーストローク (直径) Jaw Stroke (diameter) mm	プランジャストローク Plunger Stroke mm	許容最大入力 Max. Draw Bar Pull Force kN (kgf)	最大静的把握力 Max. Gripping Force kN (kgf)	許容最高回転速度 Max. Speed min⁻¹	質量 (標準ソフトジョー付) Net Weight with Soft top jaws kg	慣性モーメント Moment of inertia kg·m²	適合シリンダ Matching Cylinder	許容最大油圧力 Max. pressure MPa (kgf/cm²)	標準ソフトジョー Matching Soft top jaw	適合ハードジョー Matching Hard top jaw
NL04	110 9	12.1	15	10 (1020)	14.4 (1468)	5000	4.1	0.008	Y0715R/RE	2.9 (29.6)	SJ04B1	-
NL06	165 21	13	20	21 (2141)	39 (3977)	4300	12	0.045	Y1020R/RE	3.0 (30.6)	SJ06B1	HB06B1
NL08	210 21	16.2	25	30 (3059)	60 (6118)	3600	22.9	0.138	Y1225R/RE	2.9 (29.6)	SJ08B1	HB08A1
NL10	254 24	18.1	28	40 (4079)	81 (8260)	3100	34.6	0.300	Y1530R/RE	2.8 (28.6)	SJ10A1	HB10A1
NL12	304 29	19.4	30	54 (5506)	111 (11319)	2500	60	0.725	Y1530R/RE	3.6 (36.7)	SB12A1	HB12B1
NL18	450 122	26	40	91 (9279)	186 (18966)	2100	124	2.35	Y2050RE**	3.5 (35.9)	SJ15N1	-