



**CHUCK**

# 2爪パワーウイングチャック 2-Jaw Power Wing Chuck PWT(C) series

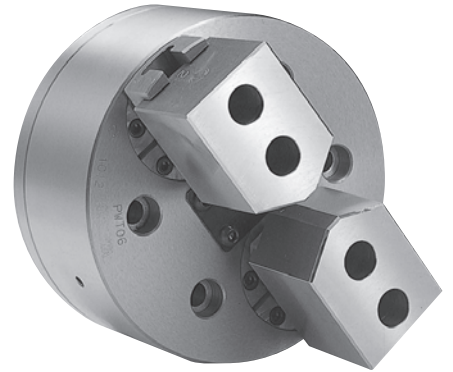
PWT-C型はコンペセイティング（心補償把握）仕様です。センタやピン穴基準で位置決めされたワークに就って把握します。寸法やその他の仕様はPWT型と同一です。  
PWC has the same specification as PW with the exception of the fact that PWC is a compensation type.

## 異形ワーク素材も引込み安定把握

Draw down irregular shaped materials for steady gripping

## しっかり掴んで荒加工に最適

PWT(C) for gripping of square or flange castings or forgings



- 異形物把握用の2爪タイプ  
Two jaw type for gripping irregular work-pieces

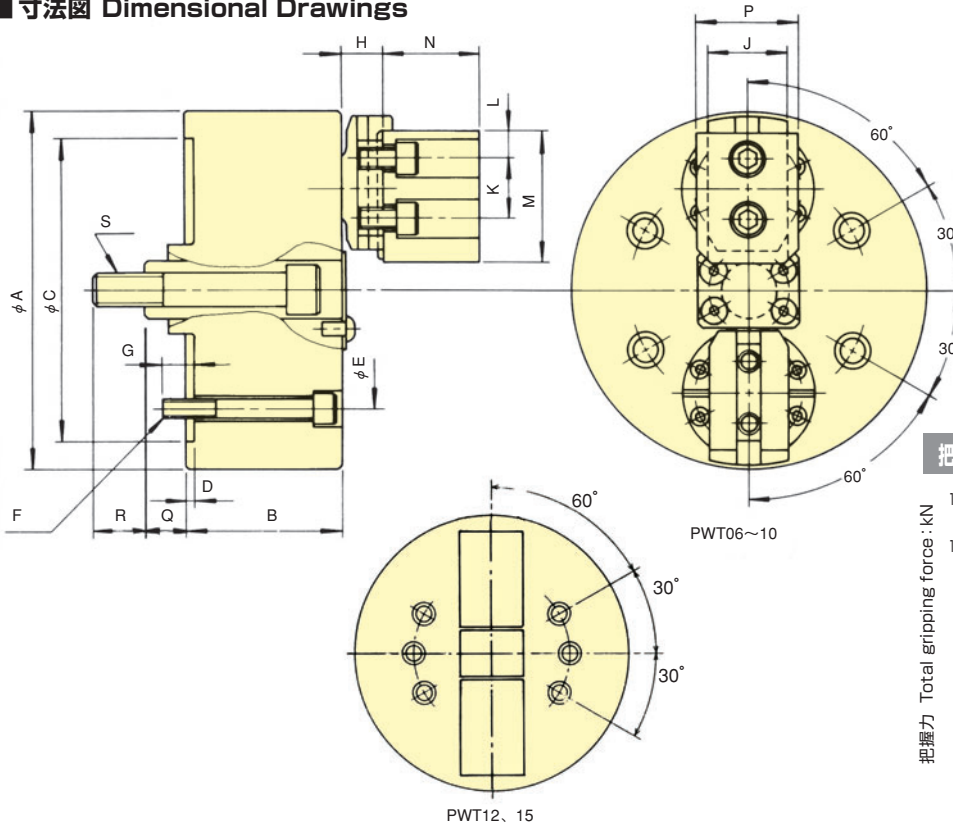
3爪タイプ（PWシリーズ）では把握することの難しい角材・角フランジ等の異形物を安定把握します。

Draw down action ensures secure gripping of work-piece onto a reference surface.

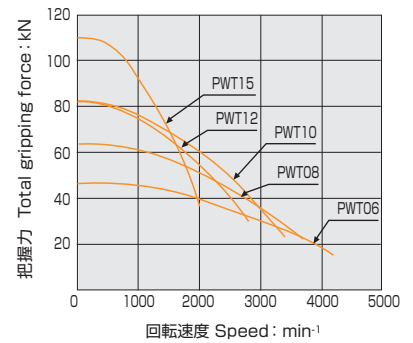
- PWシリーズとソフトジョーの互換性があります  
Compatible with PW series and soft jaws

\*CE対応品 \*CE correspondence

### ■寸法図 Dimensional Drawings



把握力性能曲線 Gripping Performance



### ■寸法表 Dimensions

型 式 Model	A	B	C(H6)	D	E	F	G	H	J	K	L	M	N	P	Q max.	Q min.	R	S
PWT06	162	77	140	5	104.8	4-M10	14	19.3	38.07	29.36	15	67.5	47.7	50.8	24	12.6	25.4	M16
PWT08	200	88	170	5	133.4	4-M12	18	23.33	44.45	34.14	15	74	54.17	57	29.3	15.1	29.2	M18
PWT10	254	105	220	5	171.4	4-M16	25	29.14	57.1	44.45	19	89.5	66.9	70.1	34.9	17.4	34.7	M22
PWT12	300	105	220	5	171.4	6-M16	25	29.14	57.1	44.45	19	108.5	66.9	70.1	34.9	17.4	34.7	M22
PWT15	381	117	300	5	235	6-M20	30	32.4	66.62	53.98	23.9	140	73.2	76.2	48.7	26.3	41	M27

### ■仕様表 Specifications ※把握径/把握範囲は標準のソフトジョーを使用した場合。\*Gripping dia./gripping range is with standard soft jaws.

型 式 Model	仕様 Specs	ジョー Stroke mm	ストローク (直径) Plunger Stroke mm	許容最大入力 Max. Draw Bar Pull Force kN(kgf)	最大静的把握力 Max. Gripping Force kN(kgf)	許容最高回転速度 Max. Speed min⁻¹	質量(標準ソフトジョー付) Net Weight with Soft top jaws kg	慣性モーメント Moment of inertia kg·m²	適合シリンダ Matching Cylinder	許容最大油圧力 Max. pressure MPa(kgf/cm²)	把握範囲 Gripping range	
											外径 external φ mm	内径 internal φ mm
PWT06		7.9	11.4	15.5(1581)	466 (4752)	4200	14.0	0.047	Y1225R/RE	1.60 (16.3)	22~120	70~160
PWT08		9.5	14.2	21.3(2172)	640 (6526)	3700	24.0	0.120	Y1225R/RE	2.10 (21.4)	43~152	76~194
PWT10		12.7	17.5	27.3(2784)	820 (8362)	3400	46.0	0.378	Y1530R/RE	1.85 (18.9)	66~203	94~235
PWT12		12.7	17.5	27.3(2784)	820 (8362)	2800	63.0	0.720	Y1530R/RE	1.82 (18.6)	71~241	129~300
PWT15		15.8	22.4	36.7(3742)	1100 (11217)	2000	112.0	2.130	Y2035R/RE	1.40 (14.3)	89~317	163~381

Advanced Chuck  
マドハンスチャック