



CHUCK

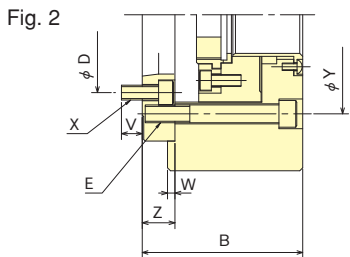
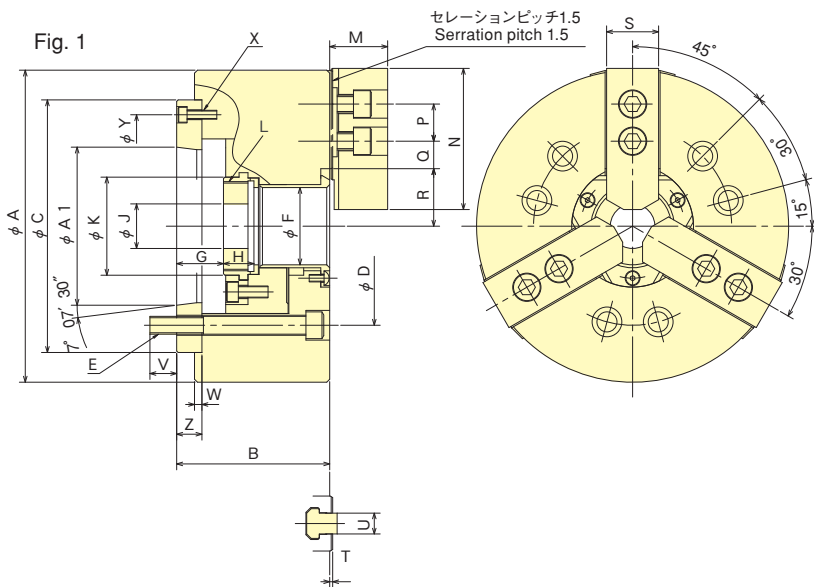
中空パワーチャック (ショートテーパ) Thru-Hole Power Chuck (Direct Mount) B-200A series

スピンドルノーズ対応バックプレート付き
Equipped with Chuck Adaptor to suit Spindle Nose
世界が認めたスタンダードチャック
Universally recognised standard chuck

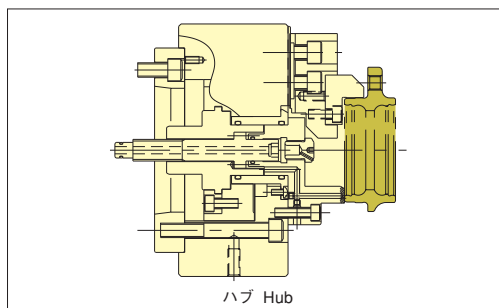
*CE対応品 *CE corresponding



■ 寸法図 Dimensional Drawings

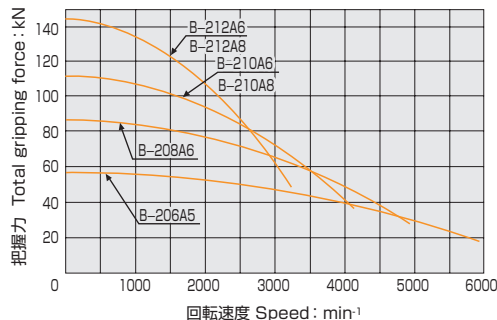


把握状態例 Gripping Example



把握力性能曲線 Gripping Characteristic Graphs

※線は標準ソフトジョーを用いた場合のもので、
※With standard blank soft top jaw.



■ 寸法表 Dimensions

※B-210A6、B-212A6はFig.2参照。 ※ドローナットのねじは未加工です。
※B-210A6、B-212A6 are referred to in Fig.2. ※Blank draw nut equipped.

型式 Model	A	B	C	D	E	F	G max.	G min.	H	J	K	L max.	M	N	P	Q max.	Q min.	R max.	R min.	S	T	U	V	W	X	Y	Z	A1
B-206A5	169	91	140	104.8	6-M10	45	26	14	19	20	60	M5×2	29	66	20	22.75	9.25	32	29.25	26	2	12	16	5	3-M6	116	15	82.563
B-208A6	210	103	170	133.4	6-M12	52	31.5	15.5	20.5	30	66	M6×2	39	95	25	29.75	14.75	38.7	35	35	2	14	18	5	3-M6	150	17	106.375
B-210A6	254	120	220	133.4	6-M16	75	33.5	14.5	25	45	94	M8×2	43	110	30	33.75	14.25	51	46.6	40	2	16	18.5	5	6-M12	171.4	25	106.375
B-210A8	254	113	220	171.4	6-M16	75	26.5	7.5	25	45	94	M8×2	43	110	30	33.75	14.25	51	46.6	40	2	16	24	5	3-M8	190	18	139.719
B-212A6	304	129	220	133.4	6-M16	91	33	10	28	50	108	M9×2	51	111	30	45.75	15.75	61.3	56	50	2	21	18.5	6	6-M12	171.4	25	106.375
B-212A8	304	122	220	171.4	6-M16	91	26	3	28	50	108	M10×2	51	111	30	45.75	15.75	61.3	56	50	2	21	25	6	3-M8	190	18	139.719

■ 仕様表 Specifications

※許容最高回転速度は、実測値によります。 ※Max. speed is shown using actual test data.
※把握径/把握範囲は標準のソフトジョーを使用した場合。 ※Gripping dia./gripping range is with standard soft jaws.

仕様 型式 Model	貫通孔径 Thru-Hole mm	把握径 Gripping range mm	ジョーストローク (直径) Jaw Stroke (diameter) mm	プランジャストローク Plunger Stroke mm	許容最大入力 Max. Draw Bar Pull Force kN	最大静的把握力 Max. Gripping Force kN	許容最高回転速度 Max. Speed min ⁻¹	慣性モーメント (標準ソフトジョー) Moment of inertia kg·m ²	適合シリンダ Matching Cylinder	許容最大油圧 Max. pressure MPa	適合ハードジョー Matching Hard top jaw	標準ソフトジョー Matching Soft top jaw	主軸端呼び Spindle nose size
B-206A5	45	169 16	5.5	12	22	57	6000	13.7	0.063	2.8	HB06B1	SJ06L1A	A2-5
B-208A6	52	210 13	7.4	16	34.8	86	5000	23.6	0.178	2.65	HB08A1	SJ08B1	A2-6
B-210A6	75	254 31	8.8	19	43	111	4200	41.5	0.325	2.7	HB10A1	SJ10B1	A2-6
B-210A8	75	254 31	8.8	19	43	111	4200	40.0	0.323	2.7	HB10A1	SJ10B1	A2-8
B-212A6	91	304 34	10.6	23	55	144	3300	67	0.780	2.7	HB12N1	SJ12N1	A2-6
B-212A8	91	304 34	10.6	23	55	144	3300	64	0.765	2.7	HB12N1	SJ12N1	A2-8

スタンダードチャック