

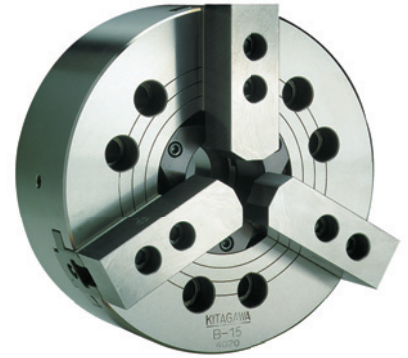


CHUCK

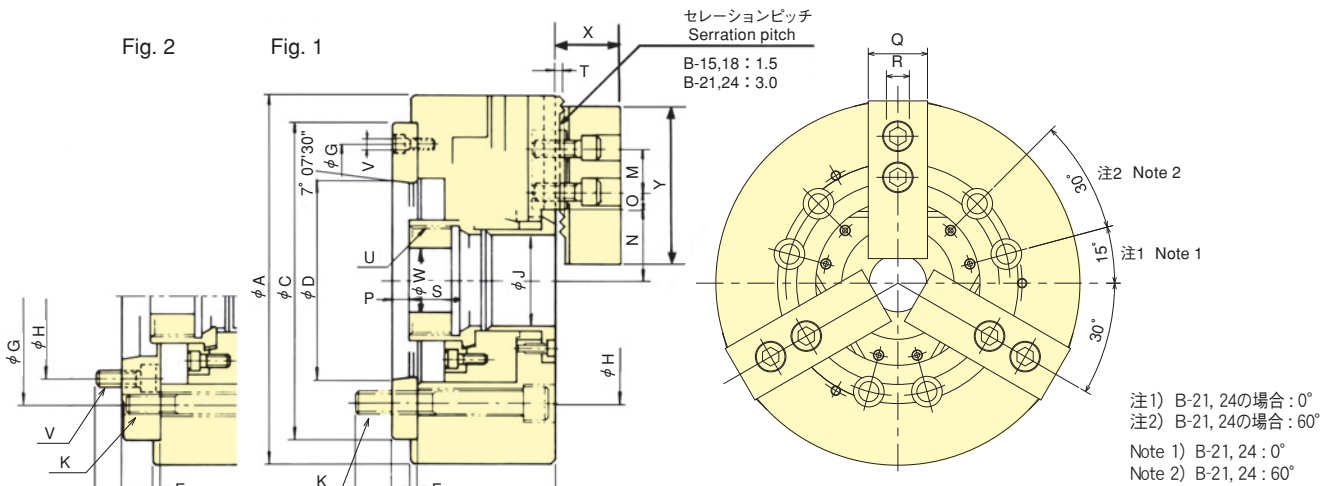
中空パワーチャック (ショートテーパ) Thru-Hole Power Chuck (Direct Mount) B-A series

スピンドルノーズ対応バックプレート付き
Equipped with Chuck Adaptor to suit Spindle Nose
世界が認めた大型スタンダードチャック
Universally recognised standard chuck

*CE対応品 *CE correspondence

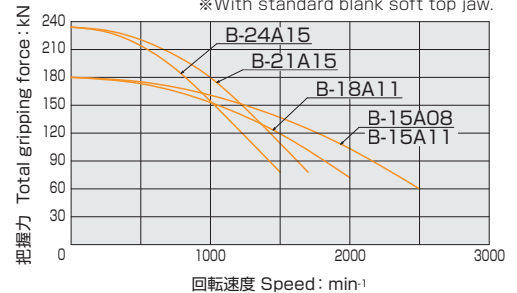


■ 寸法図 Dimensional Drawings



把握力性能曲線 Gripping Characteristic Graphs

※線は標準ソフトジョーを用いた場合のものです。
※With standard blank soft top jaw.



■ 寸法表 Dimensions

※B-15A08はFig.2参照。 ※ドローナットのねじは未加工です。
※B-15A08 is referred to in Fig.2. ※Blank draw nut equipped.

寸法 型式 Model	A	B	C	D	E	F	G	H	J	K	L	M	N max.	N min.	O max.	O min.	P max.	P min.	Q	R	S	T	U max.	V	W	X	Y
B-15A08	381	160	300	139.719	33	6	235	171.4	117.5	6-M20	24	43	82	76.7	43.75	18.25	44	21	62	22	39	5	M130×2	6-M16	60	70	165
B-15A11	381	149	300	196.869	22	6	260	235	117.5	6-M20	28	43	82	76.7	43.75	18.25	33	10	62	22	39	5	M130×2	3-M10	60	70	165
B-18A11	450	149	380	196.869	22	6	320	235	117.5	6-M20	28	43	82	76.7	78.25	18.25	33	10	62	22	39	5	M130×2	3-M10	60	70	165
B-21A15	530	161	380	285.775	27	6	330.2	330.2	140	6-M22	34	60	98.5	93.2	87.5	21.5	38	15	65	25	39	5	M155×3	3-M12	80	73	180
B-24A15	610	170	380	285.775	27	6	330.2	330.2	165	6-M22	35	60	108	102.7	117.5	21.5	47	24	65	25	40.5	5	M175×3	3-M12	80	73	180

■ 仕様表 Specifications

※把握径/把握範囲は標準のソフトジョーを使用した場合。 ※Gripping dia./gripping range is with standard soft jaws.

仕様 型式 Model	貫通孔径 Thru-Hole mm	把握径 Gripping range mm	ジョーストローク(直径) Jaw Stroke(diameter) mm	プランジャストローク Plunger Stroke mm	許容最大入力 Max. Draw Bar Pull Force kN	最大静的把握力 Max. Gripping Force kN	許容最高回転速度 Max. Speed min ⁻¹	質量(標準ソフトジョー付) Net weight with soft top jaws kg	慣性モーメント Moment of inertia kg·m ²	適合シリンダ Matching Cylinder	許容最大油圧 Max. pressure MPa	適合ハードジョー Matching Hard top jaw	標準ソフトジョー Matching Soft top jaw	主軸端呼び Spindle nose size
B-15A08	117.5	381 30	10.6	23	71	180	2500	134	2.47	F2511H	2.3	HB15A1	SJ15C1	A2- 8
B-15A11	117.5	381 30	10.6	23	71	180	2500	127	2.385	F2511H	2.3	HB15A1	SJ15C1	A2-11
B-18A11	117.5	450 30	10.6	23	71	180	2000	178	4.775	F2511H	2.3	HB15A1	SJ15C1	A2-11
B-21A15	140	530 87	10.6	23	90	234	1700	246	9.25	F2511H	3.0	HB18B2	SJ18A2	A2-15
B-24A15	165	610 109	10.6	23	90	234	1400	304	16.85	F2511H	3.0	HB18B2	SJ18A2	A2-15