



CHUCK

Tnut-Plus

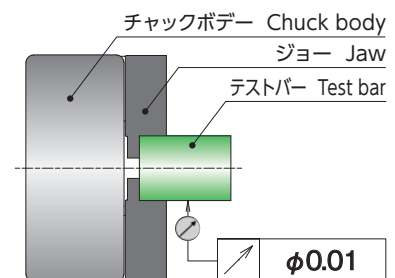
**Tnut-Plusの使用によりジョーの再成形が不要
ジョー脱着後の把握精度0.01mm T.I.R.以下を実現**

**Use of the optional Tnut-Plus eliminates the
need for jaw reforming. Gripping accuracy
0.01mm T.I.R. or less even detaching
and attaching formed jaws.**



Tnut-Plus

- ジョー交換後の再成形が不要のため段取替え時間を大幅に短縮可能。
Needless of reforming after jaw replacement greatly reduces setup time.
- 当社標準ソフトジョー (SJ形) を使用可能。
Kitagawa standard soft jaws (SJ) are usable.
- ジョーの取付再現性が非常に高いため、特殊ジョーは不要です。
Due to high accuracy of jaw mounting special jaws are not needed.
- 高い再現性は当社製のソフトジョーでのみ実現できます。他社製のジョーでは再現精度が悪化したり、チャック摺動面の焼付きや部品損傷が発生したりする恐れがあります。
High repeatability can be realized only with Kitagawa genuine soft jaws. Use of jaws manufactured by a third party may cause deterioration of repeatability, sliding surface seizure or damage to parts.



※BR/BRT12では、把握精度は0.015mmT.I.R.となります。

※Only for BR/BRT12, the gripping accuracy is 0.015mmT.I.R.

■ Tnut-Plus 適応表、寸法表 Tnut-Plus Dimensions and Combination

型式 Model	T-1	T-2	T-3	T-4	T-5	T-6	T-7	T-8	T-9	適応チャック型式 Adaptive chuck	参考図 Ref. DWG.
TN06PLUS	36.5	17.5	19	12	20	8.25	11.5	M10	9	BR06, BRT06, HRS08, DLR08	1
TN08PLUS	46.5	20.5	21	14	25	10.5	12.5	M12	12	BR08, BRT08	1
TN10PLUS	52	22.5	22	16	30	11	13.5	M12	11	BR10, BRT10	1
TN12PLUS	56.25	29.5	23.5	21	30	12	12	M16	14	BR12, BRT12	1

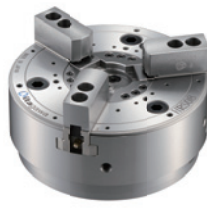
■ 適応チャックシリーズ Applicable chuck series



BR series



BRT series

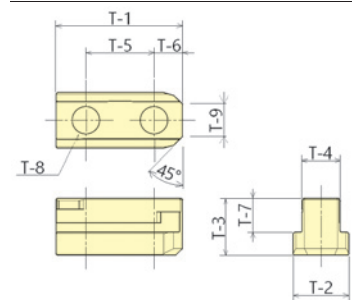


HRS series



DLR series

参考図1 Ref. DWG. 1



※T-8はソフトジョー取付ボルトサイズです。
※T-8 is the size of soft jaw mounting bolt.