

MECT2017
北川鉄工所出展商品のご案内

ものづくりを未来する。
Kitagawa

MECT2017
メカトロテック ジャパン 2017
MECHATRONICS TECHNOLOGY JAPAN

弊社ブース

1号館 1C63 まで

足をお運びください。
皆様のお越しを
お待ちしております。



未来のものづくりへの挑戦

今回のMECT2017に出展する商品の概要をご案内致します。

是非とも弊社のブースに足をお運び下さいますよう

宜しくお願い申し上げます。

MECT 2017

10/18 水 ▶ **10/21** 土

4日間

ポートメッセ名古屋(名古屋市国際展示場) **10:00~17:00**

北川鉄工所ブース:1号館 **1C63**

MECT2017 出展商品

ジョー交換式 **AJC**

薄型DLチャック

高精度中空パワーチャック **BS306**

デュアルロックチャック **DL206**

中空ブルロックチャック **PUB206**

汎用グリッパ **NTSシリーズ**

回転受け渡しグリッパ **RLG**

面板交換式 **クイックチェンジグリッパ**

クイックチェンジジョー

過負荷検知アダプタ **GSA100**

超コンパクトNC円テーブル **CKR160**

超コンパクトNC円テーブル **CKR200**

超コンパクトNC円テーブル **CKR250**

省メンテナンス傾斜NC円テーブル **RKT180**

高速割出NC円テーブル **RK200LA**

旋削NC円テーブル **DS250**

NC円テーブル用コントローラ **Quinte**

デザインチャック

ジョー交換式

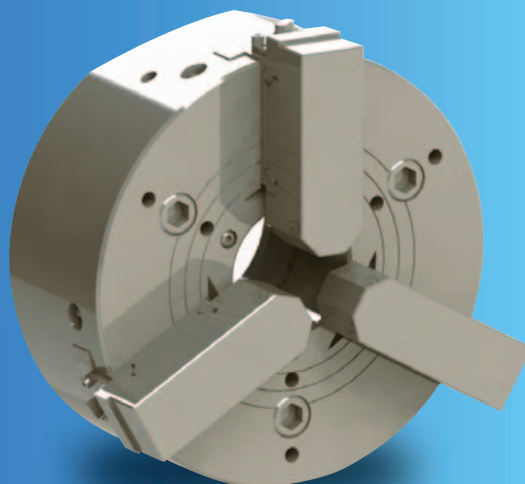
AJC

ジョーを自動で交換。自動化に最適。

特長

- 外径把握専用チャック。 ● チャック自体の洗浄を可能とした構造。
- 加工するワークに合わせて、トップジョーを1個ずつ自動で交換。
- 回転油圧シリンダは、標準シリンダを使用することが可能。
- 手動でのジョー交換も可能。

ジョーストローク	9.1mm
最大静的把握力	99kN
許容最高回転速度	3400min ⁻¹
質量	36.3kg



デザインチャック

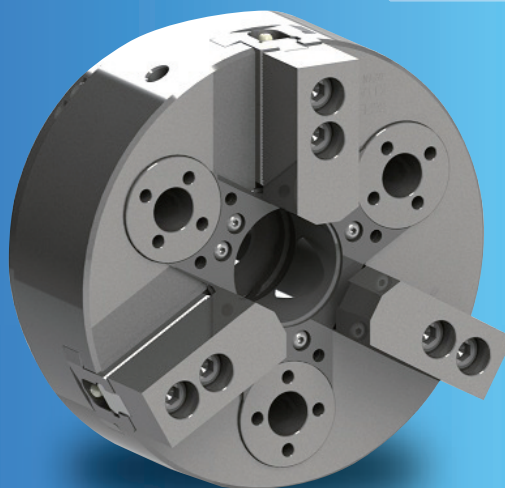
薄型DLチャック

軽量！薄型チャック。

特長

- ジョー平行移動引込(DLと同様)、浮上らず着座確認が可能。
- 低入力でも安定した引込動作。
- 慣性モーメントが小さいのでスピンドル加減速時間が短縮できる。

外径	203mm
慣性モーメント	0.1kg・m
ジョーストローク	5.5mm
把握力	57kN
最高回転速度	5000min ⁻¹



スタンダードチャック

高精度中空パワーチャック

BS306

ジョーの浮上がり低減

特長

- B-200シリーズとの取付互換性あり。
- サイドウエッジ機構の採用により浮上がりが約30%減少。

ジョーストローク	5.5 mm
最大静的把握力	55kN
許容最高回転速度	6000min ⁻¹
質量	11.5kg



デザインチャック

デュアルロックチャック

DL206

2段階把握

特長

- ジョーが平行移動してワークを把握、そして引込み着座する2段階把握。
- 防塵、グリス密封構造で、耐久性に優れる。
- セレクションジョーを採用し、お客様自身で簡単にジョー成型が可能。

ジョーストローク	5.8 mm
最大静的把握力	54.0kN
許容最高回転速度	6000min ⁻¹
質量	18.0kg



デザインチャック

中空ブルロックチャック

PUB206

ワークを引込み高精度加工。
シャフト加工にも対応する中空タイプ。

特長

- ワークを基準面に密着させ浮上がりなく安定した重切削が可能。
- マスタージョーのスライド面をバックアップした構造のため、繰返し使用しても高精度。
- 長期間安定した把握精度を保てる。
- 自動化にも対応でき、着座確認も採用可能。

ジョーストローク	5 mm
最大静的把握力	58.0kN
許容最高回転速度	7000min ⁻¹
質量	14.4kg



グリッパ

汎用グリッパ

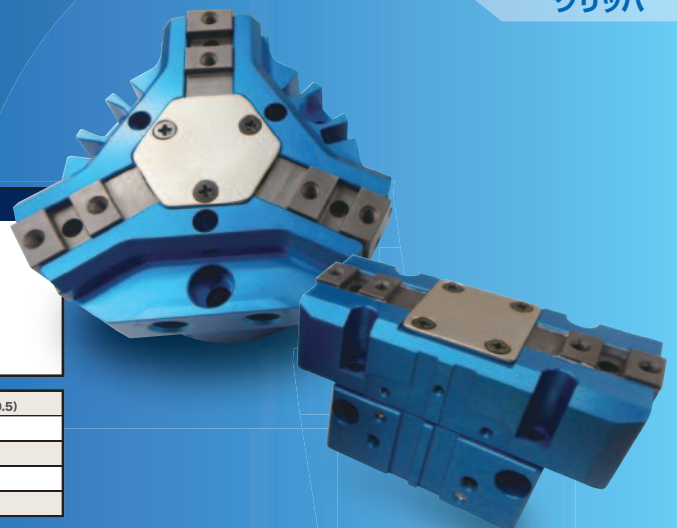
NTSシリーズ

高品質高耐久のスタンダードモデル。

特長

- 従来品(KTS)と比べ、切粉対策強化とメンテナンス向上を実現。
- 高把握力で重量ワークも安定した固定が可能。
- ロボット可搬重量を制限しない軽量短寸コンパクトボデー。
- 従来品にない低突出しの新型取り付け方法を提案。
- 高剛性ボデー採用により把握精度向上を実現。

	NKTS210 (2つ爪：外形寸法115X50X59)	NKTS309 (3つ爪：φ98X50.5)
最大把握力外径把握	553N	925N
ジョーストローク(直径で)	20mm	16mm
使用エア圧	0.2~0.8MPa	0.2~0.8MPa
製品質量	0.8kg	0.75kg



グリッパ

回転受け渡しグリッパ

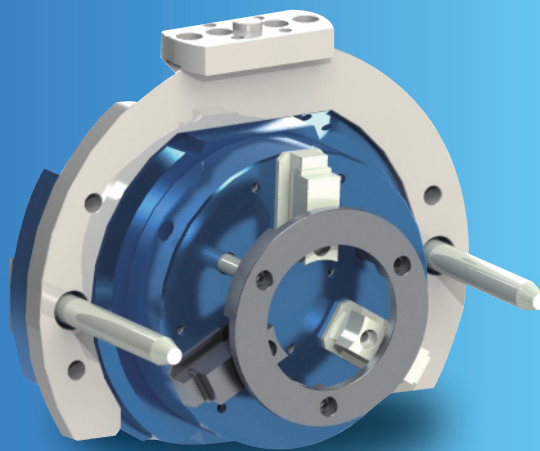
RLG

機械主軸停止不要のワーク搬送を実現。

特長

- 旋盤へのワーク回転状態での搬送が可能で、タクトタイム削減を実現。
- 汎用垂直多関節ロボットへ搭載可能。
- 軽量短寸コンパクト構造。
- 耐水、耐塵機構。
- 北川ではチャック側と併せて検討が可能。

グリッパ外径	φ125mm
最大把握力	700N
ジョーストローク(直径で)	8mm
回転速度	500min ⁻¹
製品質量	4.0kg



グリッパ

面板交換式

クイックチェンジグリッパ

多品種少量生産でのロボット活用をサポート。

特長

- 軽量交換部品の簡単迅速交換でワーク変更に対応。
- 新規ワークへの立ち上げ時間の短縮。
- 交換部品数減少によるコスト削減。
- マニュアル交換によりティーチングポイントを最小限に抑える事が可能。

QGB08 + QG30810(3つ爪)、QG20810(2つ爪)	
グリッパ外径(mm)	φ98
胴厚(mm)	73mm
使用エア圧	0.2~0.8MPa
最大把握力	925N
ジョーストローク	15.2mm
製品質量	固定部 1.15kg、交換部(3爪):0.55kg、交換部(2爪):0.40kg



グリッパ

クイックチェンジジョー

迅速なジョー交換と新しい把握確認を実現。

特長

- ジョー交換時間の短縮。
- 1種のジョーで複数種の把握面の設定が可能となり、ジョー兼用性向上。
- 汎用グリッパ本体の流用が可能。(マスタジョーのみ交換)
- 簡単なマスタジョーへのエア回路接続により、ジョー把握面での把握確認が可能。微小ストロークでも検知可能。



グリッパ

過負荷検知アダプタ

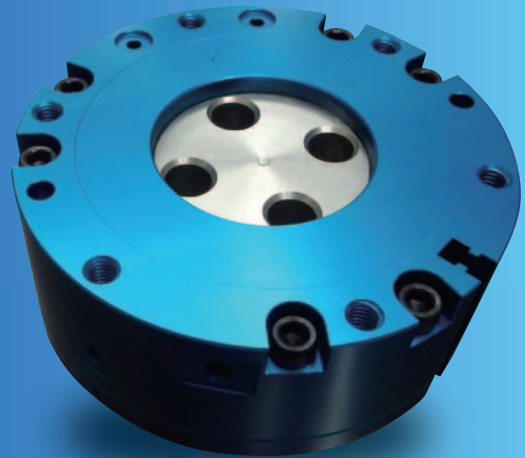
GSA100

過負荷からロボットを守る小型ロボット用アダプタ。

特長

- ロボット先端部が外部機器と衝突した際のロボットへの負荷を軽減。
- ロボットを非常停止させることなく、過負荷を検知。
- 過負荷検知ON/OFFを簡単に切り替え可能。
- JIS B 8436 No.2ヘダイレクトマウント仕様。

外径	φ100mm
胴圧	45mm
内部バネ力	120~610N (※内部部品交換により選択可能)
最大押し込み量	4mm
最大傾き量	±5°



NC円テーブル

超コンパクトNC円テーブル

CKR160

脅威の胴厚99mm! 加工エリアが大幅に拡大!

特長

- 胴厚が99mmと非常に薄く、ゆりかご仕様に最適。
- ブロックレス構造ロータリジョイント7ポート対応により横置きも可能。
- 30番小型マシニングセンタに搭載可能で省スペースを提供。

テーブル直径	φ114mm
センター高さ	140 mm
テーブル基準穴径	φ65H7mm
クランプトルク	340N・m
最高回転速度	41.6min ⁻¹
割出精度	20sec



NC円テーブル

超コンパクトNC円テーブル

CKR200

これまでにない省スペース設計。

特長

- 胴厚が110mmと薄く、ゆりかご仕様に最適。
- クランプトルクが従来機にくらべて14%向上している。
- ブロックレス構造ロータリジョイント8ポート対応 (空圧/油圧)。
- 30番の小型マシニングセンタに干渉なく搭載可能。

テーブル直径	φ130mm
センター高さ	150mm
テーブル基準穴径	φ65H7mm
クランプトルク	400N・m
最高回転速度	25min ⁻¹
割出精度	20sec



NC円テーブル

超コンパクトNC円テーブル

CKR250

テーブル径φ250クラス最薄のNC円テーブル。

特長

- 胴厚が125mmと薄く、ゆりかご仕様に最適。
- クランプトルクが660N・mと従来品(MR250)と比べ10%向上。
- ブロックレス構造ロータリジョイント10ポート対応(空圧/油圧)。

テーブル直径	φ160mm
センターハイト	180mm
テーブル基準穴径	φ100H7mm
クランプトルク	660N・m
最高回転速度	33.3min ⁻¹
割出精度	20sec



NC円テーブル

省メンテナンス傾斜NC円テーブル

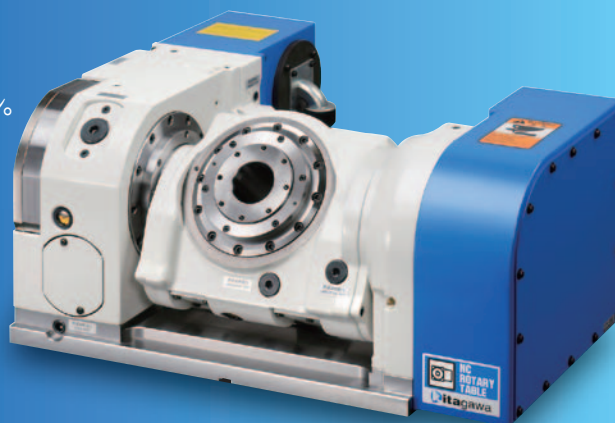
RKT180

自動車加工ラインに最適。省メンテナンス傾斜NC円テーブル。

特長

- 30番小型マシニングセンタ(100mm ハイコラム)に搭載可能。
- 完全内蔵ロータリジョイント対応(油圧5ポート・空圧1ポート)。
- 供給配管を集中させ側面に突起が無く、マシニングセンタ搭載時の干渉検討が容易。
- ローラギヤ・カム減速機を採用し経年劣化によるバックラシ調整が無い為、省メンテナンスに優れている。

傾斜角度	-35度~+110度	最高回転速度	回転軸 41.6min ⁻¹
テーブル直径	φ95	傾斜軸	25min ⁻¹
センターハイト	170mm	割出精度	回転軸 20sec
クランプトルク	回転軸 350N・m	傾斜軸	20sec
	傾斜軸 550N・m	許容積載質量	水平時 60kg 傾斜時 40kg



NC円テーブル

高速割出NC円テーブル

RK200LA

高速割出と省メンテナンスを実現。

特長

- 時定数短縮、最高速度アップにより90度割出0.31secの高速割出を実現。
- 30番小型マシニングセンタへの搭載に最適。
- ローラギヤ・カム機構採用による長期間の省メンテナンスを実現。

テーブル直径	φ114mm
センターハイト	150mm
テーブル基準穴径	φ80H7mm
クランプトルク	340N・m
最高回転速度	100min ⁻¹
割出精度	20sec



NC円テーブル

旋削NC円テーブル

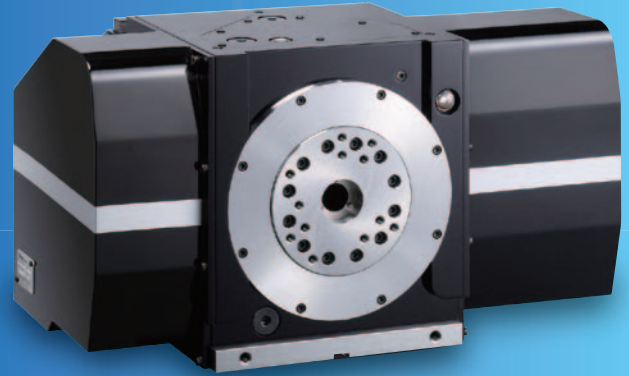
DS250

世界初サーボモータでの最高回転数1000min⁻¹を実現。

特長

- 最高回転速度 1000min⁻¹を実現。
- 複合加工がM/Cで可能になり、省段取りや工程削減を実現。
- 独自の減速比切換機構を搭載。

テーブル直径	φ170mm
センターハイト	180mm
クランプトル	250N・m
最高回転速度	高回転軸 1000min ⁻¹ 低速軸 25min ⁻¹
許容積載質量	高速軸/縦置き:50kg 横置き:50kg 低速軸/縦置き:250kg 横置き:125kg
割出精度	60sec



NC円テーブル

NC円テーブル用コントローラ

Quinte

新たに4つの機能を追加。

特長

- オートノッチフィルタ機能。
- 通信プロトコル自動接続機能 (リモートコントロール)。
- 加工プログラムデータのファイル、プログラムへのメモ機能。
- ラインモニタ機能。

〈優れたユーザサポート〉

- ▶ 自動チューニング! 治具に合わせて機械共振抑制するオートノッチフィルタ機能
- ▶ 自動通信接続! CNCの送信データに合わせて自動設定
- ▶ 分かりやすい! プログラムへのコメント(注釈)機能
- ▶ 通信データが見える! ラインモニタ機能



MECT2017

出展企業一覽

出展企業一覧

出展者名	小間番号
ifm efector	1A03
アイコン	1D51
アイ・シー・エス	3B22
アイゼン	2C23
愛知県新城市	1A15
愛知産業	3A10
愛知時計電機	1B48
菱精工	1A63
赤松電機製作所	1A54
アキュレイト	1C28
アクセル・テクノリサーチ	1S02
アクティブシステム	1D65
アサ電子工業	1D28
アステック	3C08
アピコ技術研究所	1B18
アマダホールディングス	3D14
アマノ	1A51
アメックテラーホブソン事業部/クレアフォーム事業部	2C12
アメロイド日本サービス社	1A45
アルファ・ミラージュ/スリーピークス技研	1D24
アルプスツール	1C72
安藤	1B36
イグス	1A29
育良精機	1C69
石田プレジジョン	2D03
イ斯卡ルジャパン	2A23
出石	1D54
イズミコーポレーション	1D34
イチグチ	2B10
イチネンケミカルズ	1C22
伊藤精密製作所	1D29
イナック	1A19
イネイブル	1D30
イマオコーポレーション	1C65
イマダ	2D05
イワシタ	3A21
イワツール/ヒーバックシステム/ロングスタマシ/ツールティスカバリー	2B23
磐田刃物	2B17
インターナショナルダイヤモンド	1D61
industria	1B38
インテグラ技術研究所	3B08
インプローブ	1A37
内山刃物	1B50
宇都宮製作所	3C10
瓜生製作	1D08
栄工舎	2A27
永興電機工業	1A21
エイト	1A11
Aiソリューションズ	3B11
エグロ	3A19
SRA	1D48
エスアンドエフ	3A06
SMC	1B26
エスティジェイ	1B40
エステーリンク	1A07
SPIエンジニアリング	1D49
エヌアイシ・オートテック	1B34
NKワークス	3A08
エヌティーツール	1D19
えのきだ	1D10
エバーケミカル工業	1C51
エパオン	1C49
エバ工業	1D27
FK	1S07
エフ・シー・エス インターナショナル	3B14
エフ・ピー・ツール	2A08
エム・ゲ・フランケン	2A01
エムエーツール	2B24
MSTコーポレーション	1D56
エムジーホールディングス	1A17
ERASTEEL	1C18
エレニックス	3C13
エンシュウ	3A20
AutoCam Technology	1B32
オーエスジー	2D01
オークマ	3D01
OKK	3C18
大阪工機	2D02

出展者名	小間番号
大阪製罐	1A18
オーツカ光学	2C07
大塚電子	1C09
ODS	1S03
O.T.ファテック/プラス工具製作所	2D07
大菱計器製作所	2D13
オープン・マインド・テクノロジーズ・ジャパン	3B15
大峰工業	1C27
オーム電機	1C38
岡崎精工	2C06
オカスギ	1B56
岡本工作機械製作所	3A07
小楠金属工業所	1B41
オリオン機械	1B22
オリンパス	2D23
カールツァイス	2D20
カトウ工機	1D04
金型新聞社	1A33
カネテック	1C64
兼房	2B15
カプト工業	1D39
Kamogawa	1D59
唐津プレジジョン	3B27
川重テクノロジー	1A60
カワタテック	1C71
関西工機	2B16
キーエンス	2D24
キソー	1A50
北川鉄工所	1C63
キトー	1C54
キャプテンインダストリーズ	1C13
キヤムタス	3B18
京セラ	2B04
共立精機	2C21
極東マシーンツール	2B12
キラ・コーポレーション	3C06
空研	1C53
グーリングジャパン	2C02
倉敷機械	3B32
グラボテック	1C59
倉茂電工/泉州電業	1A01
グリーンソニア	2B25
グリーンツール	2A04
クレストック	2A11
グローバル・パーツ	1B28
京滋興産	1A59
KFカーバイドジャパン	1D62
ケルヒャージャパン	1A32
源利電磁工業	1B17
工研	1S05
光佐	1A30
光洋機械工業	3D11
高洋電機	1S09
広和エムテック	1A36
ユーステクノロジ-インダストリアルマシナリーカンパニー	1C29
小坂研究所	2D21
コスメック	1B58
コダクト	1A39
コダマコーポレーション	3B06
小林ダイヤ	1D57
小原歯車工業	1B30
コメートグループ	2A02
コンテックフォーユー/ワールド工業	1A46
近藤製作所	1C40
サイトウ製作所	2A16
サカエ	1D55
SAKAE FA-Engineering	1A26
榮製機	1B21
桜井製作所	3B25
三栄商事	1C58
サンエール	1B23
サンエス工業	1B54
三共製作所	1B09
三桂製作所	1C52
サンゲン	1B27
サンシン	1C06
サンメンテナス工機	1D11
三洋製作所	1D37

出展企業一覧

出展者名	小間番号
山陽マシン	3B23
サンワケミカル	1B53
三輪鋳油	1C20
三和商工	1B51
三和製作所	1B45
三和メッキ工業	1B43
C&Gシステムズ	3B04
CNK	1A52
GFマシニングソリューションズ	3A11
CKD	1B12
シーケービー	3D12
ジーシーティ	2A22
CGTech	3B05
ジーベックテクノロジー	2A21
ジェイテクト	3D11
ジェイビーシー	1B05
ジェービーエム	3B07
GENIO Solutions	3B20
シオン/中部	1C44
シギヤ精機製作所	3C05
シグマ	2D18
静岡製機	1B15
シチズンマシナリー	3A01
信濃製作所	1A44
シャープ精工	1C05
シュンク・ジャパン	1D18
昌弘貿易	1C30
庄司歯車エンジニアリング	1S06
聖和精機	1D02
昭和電機	1A61
ジョー・プリンス竹下	1A05
進桜電機/モステックジャパン	1B29
真誠	2A26
新東工業/新東Vセラックス/新東Sプレジジョン	1B52
スガツネ工業	1D06
スギノマシン	3A22
スギヤマ	2B11
スター精密	3D04
スピーディーターゲットグループ	1D53
住友重機械ファインテック	3D05
住友電気工業	2B14
西部電機	3C02
セイロジャパン	3B17
ゼネテック	3B16
先生精機	1B47
象印チェンブロック	1C46
ソディック	3D15
曾根田工業	2B21
ソフィックス	1D41
ソリッドツール	2C03
ソルトン	1C37
第一産業	2B07
第一測範製作所	2C20
ダイジェット工業	2A25
大昭和精機	1D60
大東通商	2A07
ダイドー	1B35
タイナテック	1B25
ダイナミックツール	1D64
ダイマック	1B06
ダイヤテスト・ジャパン	2D04
タイユ	1C35
太陽工機	3C16
大和化成工業	1C25
ダイワキコー	1A41
大和商会	2A12
台湾機械工業同業公会	1B01
Taiwan Machine Tool & Accessory Builders' Association	1A08
多賀電気	1A22
タカハシキカイ	3B21
高広工業	1B31
高松機械工業	3A18
滝澤鉄工所	3C12
タクテックス	3B03
田倉工具製作所	1B49
武田機械	3B28
タケミ	1C08
タック技研工業	1D43

出展者名	小間番号
タツタ	1B33
田中インポートグループ	1B03
谷テック	1D09
田野井製作所	2C05
タンガロイ	2C04
中京	2B06
中部エアークリーナー	1A23
中部部品加工協会	1S01
ツールドインターナショナル	2B19
ZOLLER Japan	2C13
ツカハラ エンジニアリング コーポレーション	1A13
ツガミ	3B24
津田駒工業	1D01
TACC	2C24
DMG森精機	3C19
DKSHジャパン	1C03
DPテクノロジー・ジャパン	3B09
THK	1C60
帝国チャック	1D07
データ・デザイン/スリー・ディー・エス	3B10
テクノコート	1B39
テクノ・佐々	1C10
テクノナカニシ	1C21
テクノ21グループ	1B46
テクノロジールック	1S08
テラル	1A56
東亜精機工業	1D22
東京精機工作所	3C14
東京精密	2D22
東京彫刻工業	1C17
東鋼	2A17
東芝機械	3C03
東陽	1B11
東洋機械製作所	3D07
東洋プレジジョン	1C33
DURI MITEC	1C36
トーカロイ/東海合金工業	2A20
トーヨーエイテック	3D10
トクビ製作所	1A40
戸田精機	1D36
トライエンジニアリング	1C45
トランザーフィルター日本	1A38
トリオエンジニアリング	1A10
トレサ	2D11
NaITO	2B02
長島精工	3D08
中洲電機	1A24
仲精機	1D23
ナガセインテグレックス	3A03
ナカニシ	1C14
中村製作所	2C18
中村留精密工業	3B30
ナスコフィッティング	1B24
ナベヤ	1D03
鍋屋バイテック会社	1C31
南谷製作所	1A20
新潟精機	2D10
ニクニ	1A57
西島	3B29
日刊工業新聞社	1A34
日機	1C50
日研工作所	1D40
ニッコー	3A04
日進工具	2A13
日進製作所	3D09
ニッセイ	1B04
ニッタ	1C23
日東工器	1A53
日東商事	1C56
日藤ポリゴン	1D33
日本ヴィジョン・エンジニアリング	2D19
日本ジャバラ工業	1B55
日本精工/NSKマイクロプレジジョン	1A64
日本タングステン	1A06
日本超硬	2B08
日本特殊陶業	2B03
日本トムソン	1A47
日本ベアリング	1B13

出展者名	小間番号
日本エヌ・シー・エイチ	1C16
日本エリコンバルザース	2A10
日本オートマチックマシン	1D15
日本機材	1C32
日本キスラー	1D25
日本コーティングセンター	2A06
日本スピードショア/ヤマシタワークス	1D52
日本電産シンボ	1B08
日本ビスコ	1B10
日本フローコントロール	1D46
日本レチボン	2A18
ノア	2A19
ノガ・ジャパン	2B18
ノタキ	2C10
ノリタケカンパニーリミテド	1D32
PALMARY MACHINERY	1D12
ハイウィン	1A55
パイオニア貿易	1C67
パイオニアマシンツール	1C68
ハイデンハイ	2D08
ハイマー・ジャパン	1B14
ハインブッフ・ジャパン	1C61
橋本テクニカル工業	1C48
バスカル	1D05
長谷川機械製作所	3C17
羽根田商会	1C02
バラット	1C19
バルーフ	1D47
HANKOOK NSD	1D14
ビーシーテック	1D38
ピーティーディー	2C11
光商会	1C55
光精工	1D44
日比機械	1A04
枚岡合金工具/ネクストサイエンス	1D45
広島商事	1C70
ファーステック	1A09
ファースト技研	3C09
ファインマシーンカタオカ	1A62
ファナック	3D06
ファロー・ジャパン	2D14
フォルマー・ジャパン	3A14
BUKWANG TECH	1A35
富士機械製造	3C15
不二機販	1D63
不二越	2B22
富士精工	2C01
フジBC技研	1C66
フセハツ工業	1S04
二村機器	1D20
ブラザー工業	3A02
ブラザー・スイスループ・ジャパン	1B07
フリーベアコーポレーション	1B02
プリンクマン・ポンプ・ジャパン	1A48
ブルーム・ノボテスト	2C14
ブルカー・エイエックスエス	2C17
古川精機	1A27
フルタ電機	1A16
フロージャパン	3A12
ブロードリーフ	1D26
平安コーポレーション	3C07
ヘキサゴン・メトロジー	2C22
ベクトル	1C04
豊和工業	3D13
ホーコス	1A49 / 3C04
ホリベマシナリー	1D13
ボンダス・ジャパン	1C26
マーテック	1C07
マーボス	2C19
マール・ジャパン	2C09
マイスター	2B20
前田シェルサービス	1B44
牧野フライス精機	3B12
牧野フライス製作所	3A13
マクニカ	1B16
マグネスケール	2C25
益田クリーンテック	1A12
松浦機械製作所	3C11

出展者名	小間番号
松岡カッター製作所	2D06
マツダ	1D21
松本機械工業	1C62
マパール	2A15
丸一切削工具	2B05
丸栄機械製作所	3A17
丸紅情報システムズ	1D35
丸由製作所	1C15
マルヨシマシナリ	1D16
マンヨーツール	1D58
三木ブーリ	1C01
ミクロン精密	3A16
三鷹光器	2D09
三井精機工業	3D11
三井ハイテック	3B31
ミツトヨ	2D16
三菱ガス化学	1C24
三菱電機	3B02
三菱日立ツール	2A28
三菱マテリアル	2A29
ミテック	1C11
モニター	1B57
宮川工業	1C57
村上技研産業	1D50
ムラキ	2B13
村田機械	3C01
メクトロン	3B26
メトロール	2D12
モアソン・ジャパン	3B13
ものづくりレビュー	1A31
森合精機	1A58
モリタ	2C16
安田工業	3D02
柳瀬	2A14
ヤマザキマザック	3B01
山下機械	1D31
山田マシンツール	1A43
山本科学工具研究社	2C08
彌満和製作所	2A24
YUH KEE	1C12
友光測範	1A14
ユーロテクノ	2D17
ユキ技研	2C15
ユキワ精工	1D17
ユニオンツール	2B01
ユニテックシステム/ISO	1B20
ユニバルス/ロボテック	1B19
ヨシカワメイプル	3B19
ライノス	2A09
理研精機	1C47
理研測範	1S10
リスモツール	2A05
リュベ	1B37
菱栄工機	1C41
菱高精機	2A03
ルーレン精密	3A09
ルッドリフティング・ジャパン	1C43
ルビシル・ジャパン	1A25
鈴峰	2B09
レコサポート	1C34
レニショー	2D15
ロームヘルド・ハルダー	1A02
碌々産業	3A05
ワールドケミカル	1A28
YKT	3A15
ワシノ商事/竹野入工業	1C39
ワルター・エワーグ・ジャパン	3D03

※(株)、(有)などは省略

MECT2017

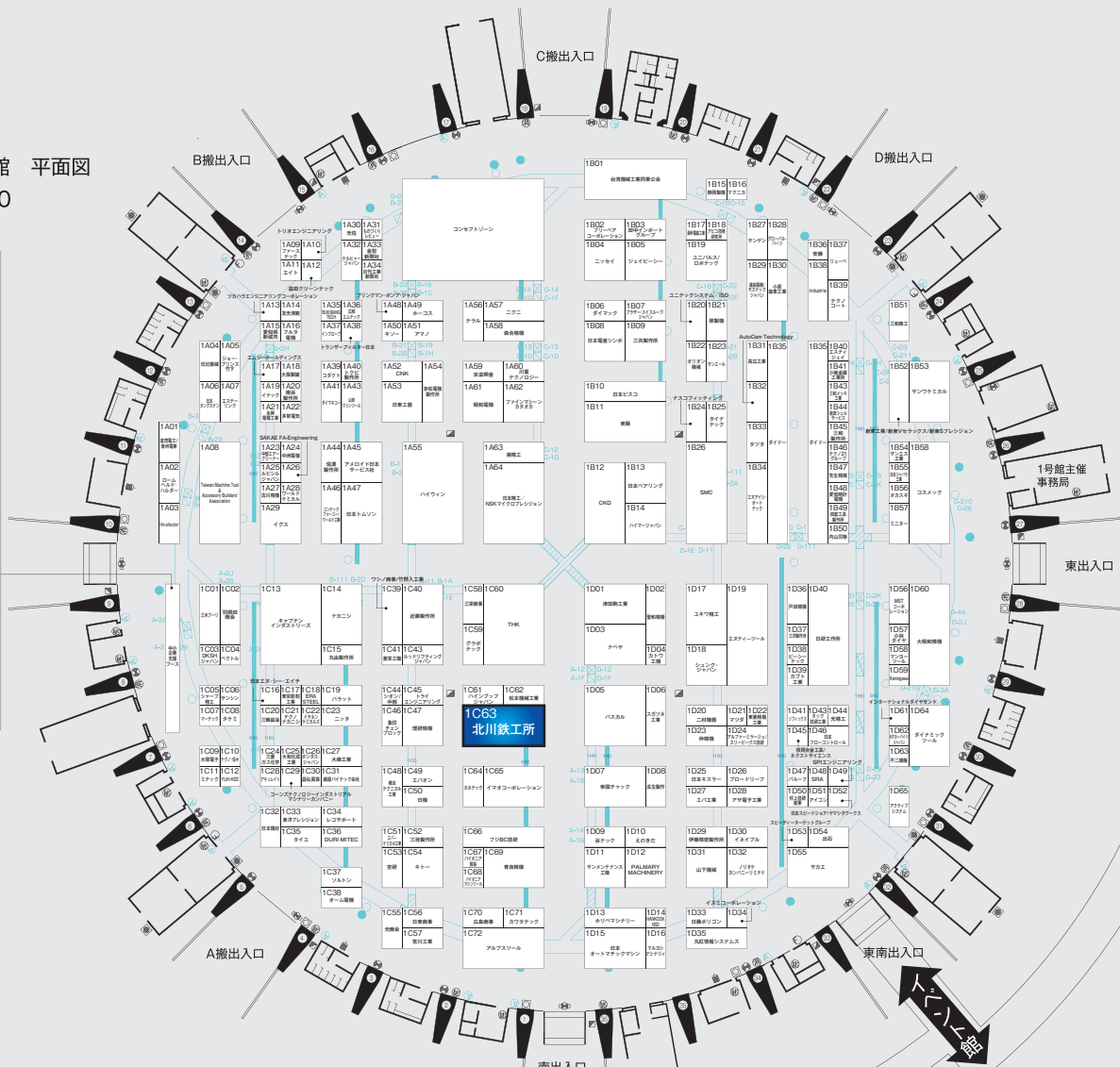
会場案内図

MECT2017 会場案内図

第1展示館 平面図
S=1:600

受付登録所(空見駐車場)

- 1S01 会場事務
 - 1S02 アパレル・ファッション
 - 1S03 COOL
 - 1S04 フォト＆写真
 - 1S05 工芸
 - 1S06 健康美容
 - 1S07 FK
 - 1S08 デザイン・グラフィック
 - 1S09 美術書籍
 - 1S10 環境美術
- スケール 1:700



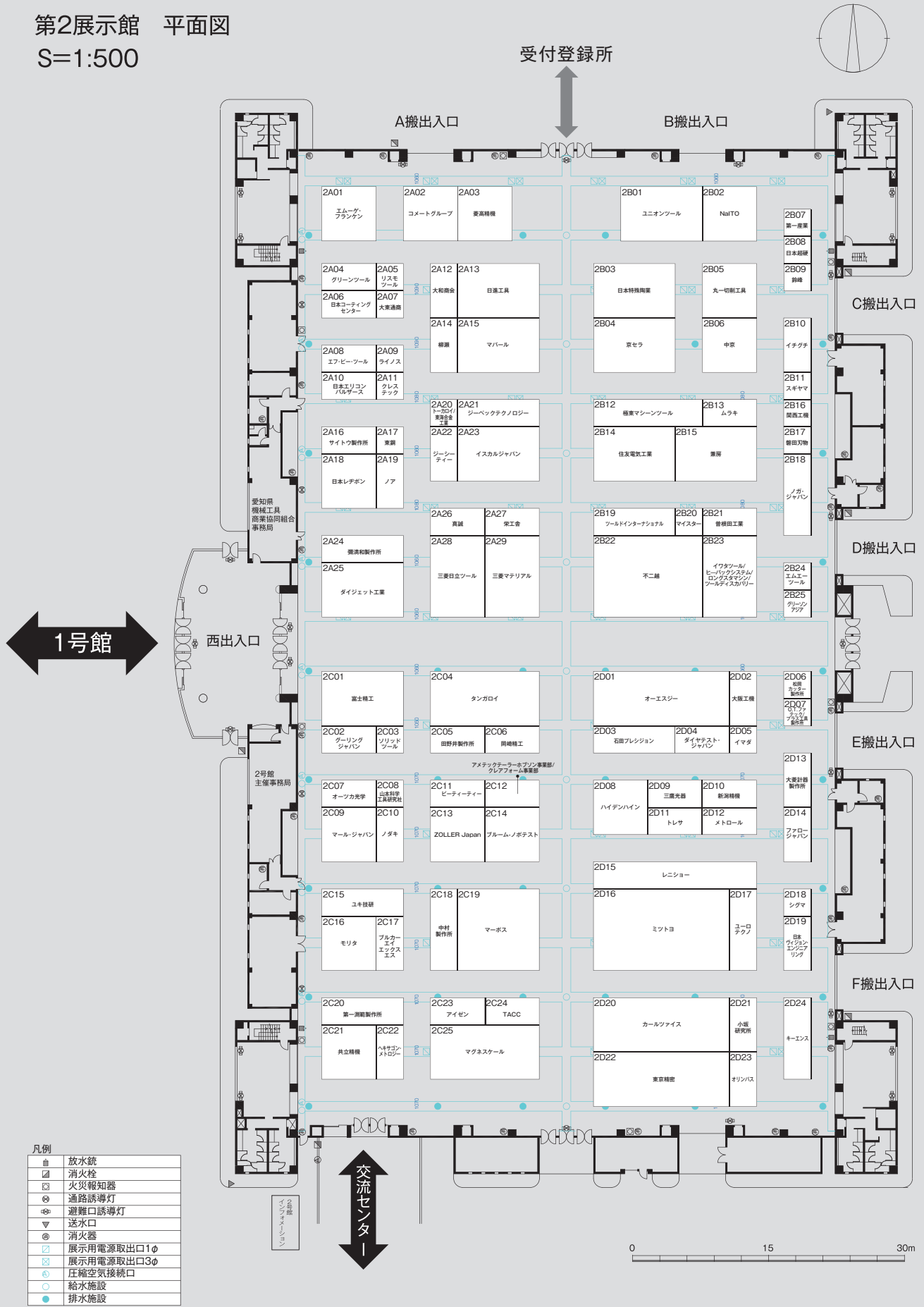
凡例

	放水銃
	消火栓
	火災報知器
	通路誘導灯
	避難口誘導灯
	送水口
	消火器
	展示用電源取出口1φ
	展示用電源取出口3φ
	圧縮空気接続口
	給水施設
	排水施設



MECT2017 会場案内図

第2展示館 平面図
S=1:500

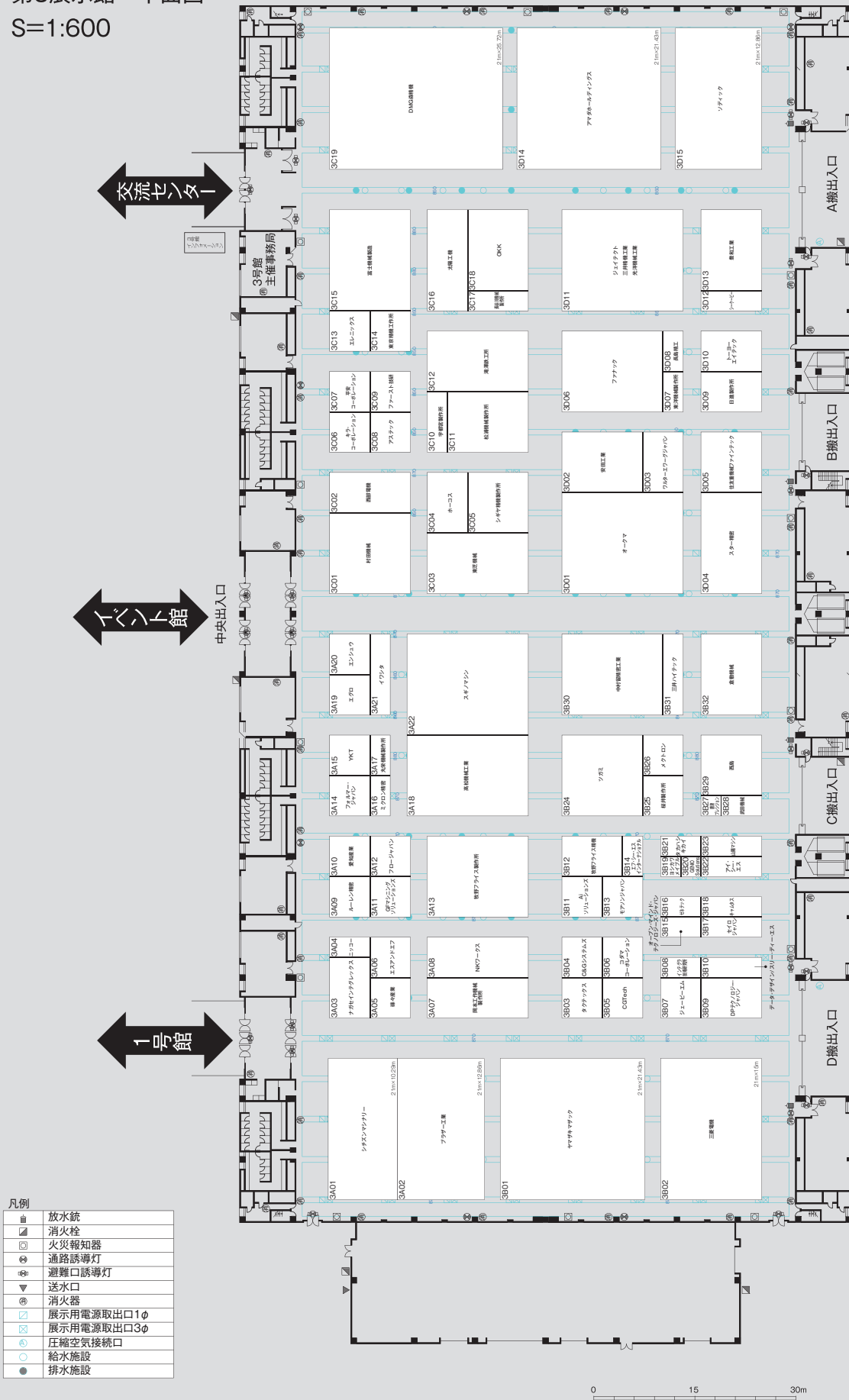


凡例

■	放水銃
■	消火栓
■	火災報知器
■	通路誘導灯
■	避難口誘導灯
▽	送水口
●	消火器
⊕	展示用電源取出口1φ
⊕	展示用電源取出口3φ
⊕	圧縮空気接続口
○	給水施設
●	排水施設

MECT2017 会場案内図

第3展示館 平面図
S=1:600



グローバル化を加速。 世界のKITAGAWAへ。

世界規模で激しく動き続ける経済環境。その変化に対応すべくKITAGAWAは
アメリカ・ヨーロッパ・タイ・中国・メキシコなどへ生産拠点や営業拠点を拡大しています。
「最も強いものや賢いものが生き残るのではない。最も変化に敏感なものが生き残る」。
これは、生物の進化論の有名な言葉ですが、この言葉通り
KITAGAWAもグローバル化を一層進めています。



■KITAGAWA-NORTHTECH INC.



■KITAGAWA EUROPE LTD.



● 海外関係会社

KITAGAWA (THAILAND) CO., LTD.

HEMARAJ CHONBURI INDUSTRIAL ESTATE, 39 M00 8, ROAD NO. 331,
BO-WIN, SRIRACHA, CHONBURI 20230 THAILAND.

事業内容 自動車・農業機械用鋳鉄品の製造販売及び機械加工
東南アジア市場における工作機械周辺機器の販売及びサービス(バンコクオフィス)



■北川(瀋陽)工業機械製造有限公司

KITAGAWA MEXICO, S.A. DE C.V.

Parque Industrial de Logística Automotriz, Aguascalientes, México

事業内容 自動車用部品等の鋳鉄鑄物の製造および加工



■上海北川鉄社貿易有限公司

北川(瀋陽)工業機械製造有限公司

中華人民共和国遼寧省瀋陽市経済技術開発区14号街18号

事業内容 工作機械周辺機器、工作機械、揚重機械、混練装置、粉碎装置及び関連部品の開
発、製造

KITAGAWA-NORTHTECH INC.

301E. COMMERCE DRIVE, SCHAUMBURG, IL60173 U.S.A

事業内容 アメリカ市場におけるKITAGAWA製チャック・シリンダ・円テーブルを主とした販
売及びサービス

KITAGAWA EUROPE LTD.

UNIT 1, THE HEADLANDS, DOWNTON, SALISBURY, WILTSHIRE SP5 3JJ, UK

事業内容 ヨーロッパ市場におけるKITAGAWA製チャック・シリンダ・円テーブルを主とし
た販売及びサービス

上海北川鉄社貿易有限公司

中華人民共和国上海市長寧区仙露路317号遠東国際広場B棟308室

事業内容 中国市場における工作機械周辺機器の販売及びサービス



■KITAGAWA (THAILAND) CO., LTD.



国内関係会社

北川冷機株式会社

〒722-0411 広島県世羅郡世羅町宇津戸200

事業内容 (株)北川鉄工所向け工作機器部品の機械加工、
自動車・建設機械・農機具部品の機械加工、販売

株式会社吉舎鉄工所

〒729-4204 広島県三次市吉舎町三玉541

事業内容 銃鉄鋳物の製造、販売

株式会社北川製作所

〒726-0003 広島県府中市元町424-10

事業内容 スクロールチャックの製造・NC機械加工

工場

本 社 工 場
本 山 工 場
下 川 辺 工 場
福 山 工 場
中 須 工 場
甲 山 工 場
東 京 工 場
和 歌 山 工 場

支 店

仙 台 支 店
東 京 事 業 所
東 京 支 店
名 古 屋 支 店
大 阪 支 店
広 島 支 店
九 州 支 店

営 業 所

札 幌 営 業 所
新 潟 営 業 所
四 国 営 業 所



未来のものづくりへの挑戦

CUSTOMIZED
by  itagawa

お客様のご要望にお応えします。

新商品、カタログはWEBから
<http://www.kiw.co.jp/>



ホームページ



新商品情報



カタログ