

未来のものづくりへの挑戦

今回は、「未来のものづくりへの挑戦」をテーマに多数のカスタマイズ商品を出展します。世界初の旋削 NC 円テーブルや、超コンパクト NC 円テーブル、高速割出 NC 円テーブルを展示します。

また、デザインチャックと NC 円テーブルを組み合わせた自動車部品加工ラインのモデルを展示しますので、是非ご覧下さい。

KITAGAWA はお客様のご要望にお答えし、高度な把握技術を提供します。

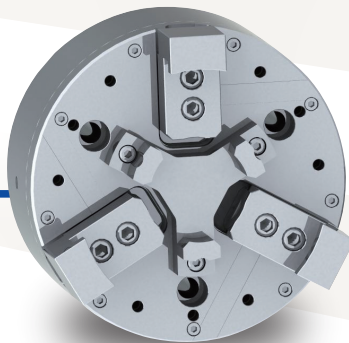
ロングストローク 平行引込チャック

DLL10

大きく開いてしっかり把握。
引き込みタイプのチャックで
ジョーストローク量最大(当社比)。

Features

- ◎DLチャックのロングストロークタイプで段取り替え無しで複数の径のワークを把握可能。
- ◎旋盤に搭載したまま、引込量の調整が可能。
- ◎防塵・グリス密封構造で耐久性が高く量産加工、自動化ラインに最適。



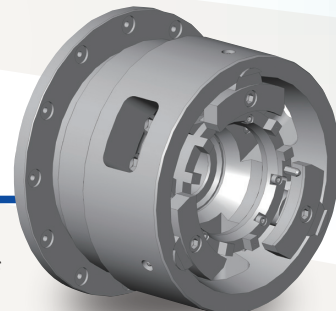
デフケース加工用PUチャック

PUD12

最終仕上げ用に低把握力でも
高速回転を実現。

Features

- ◎デフケース専用の引込チャック。
- ◎大きな中心穴で懐が深く、デフケースを包み込むように高精度に把握する。
- ◎防塵・高耐久・省メンテナンス。
- ◎把握力損失が少ないことにより低把握力での高速回転が可能。



超コンパクトNC円テーブル

CKR250

テーブル径φ250クラス最薄のNC円テーブル

Features

- ◎胴厚(テーブル厚さ)が125mmと薄く、ゆりかご仕様最適。
- ◎クランプトルクが660N・mと従来品(MR250)と比べ10%向上。
- ◎ブロックレス構造ロータリジョイント10ポート対応(空圧/油圧)。



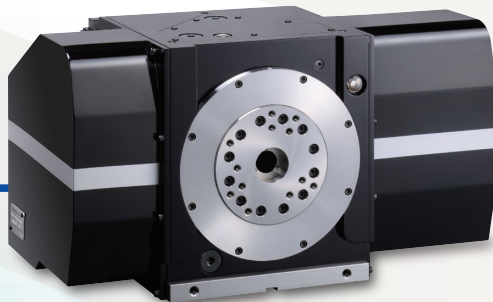
旋削NC円テーブル

DS250

世界初のサーボモータでの
最高回転数1000min⁻¹を
実現したNC円テーブル

Features

- ◎最高回転速度1000min⁻¹を実現
- ◎複合加工がM/Cで可能になり、省段取りや工程削減を実現
- ◎独自の減速比切換機構を搭載



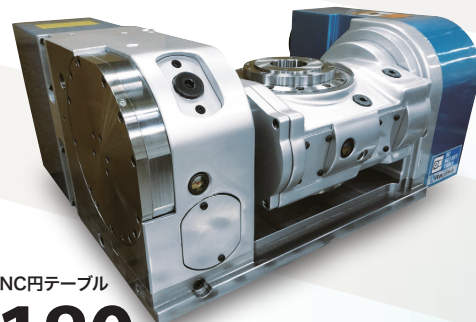
省メンテナンス傾斜NC円テーブル

RKT180

自動車加工ラインに最適。
省メンテナンス傾斜NC円テーブル。

Features

- ◎30番小型マシニングセンタ(100mm ハイコラム)に搭載可能。
- ◎完全内蔵ロータリジョイント対応(油圧5ポート・空圧1ポート)。
- ◎供給配管を集中させ側面に突起が無く、マシニングセンタ搭載時の干渉検討が容易。
- ◎ローラー・ギヤカム減速機を採用し経年劣化によるバックラッシュ調整が無い為、省メンテナンスに優れている。



**JIMTOF
2016**

2016

会期 11.17(木)▶11.22(火)

場所 東京ビッグサイト

(東京国際展示場)

ブース 西2ホール

小間番号: W2050

kitagawa